



総合カタログ

STAINLESS STEEL PIPING COMPONENTS





つなぐ

——モノとものを
世界と世界を
人と人を
心と心を

私たちの生活に不可欠なライフラインや、生産活動・経済活動の基盤であるインフラを支える配管。これら配管をつなぐために、なくてはならないフランジと継手。私どもイノックグループは、環境にやさしいステンレス製フランジと継手の提供を通して社会の発展に貢献しています。

□徹底した品質管理と多様な製品ラインナップ

私たちは、できる限り多くのお客様のニーズにお応えするために、品質の継続的改善・生産性の向上・安定供給体制の強化に努めています。

□あらゆる分野で活躍するイノック製品群

・石油化学 ・製紙、パルプ ・化学産業機械 ・電力プラント ・食品 ・造船 ・薬品 ・車輦 ・住宅 ・上下水道

各業界で活躍する製品群

CONTENTS

■ ステンレス製管フランジ

安定した品質と供給体制で、造船、電力プラント、石油化学、製紙・バルブ、上下水道、薬品などさまざまな業種に対応。



■ ステンレス製ねじ込み式管継手

伝統と信頼のイノックブランド。
製紙・バルブ、石油化学、一般産業機械、造船、電子機器、車輦、住宅、水処理などあらゆる設備に利用。



■ ステンレス製突合せ溶接式管継手

電力プラント、製紙・バルブ、給排水設備、石油化学、造船など多様な分野に応える充実のラインナップ。



■ ステンレス製バルブ

耐食性に優れ、主として水処理、製紙・バルブ、薬品、建築、産業設備装置など幅広く利用。
市場ニーズをとらえた汎用性の高い商品。



■ ステンレス製ワンタッチ式管継手

専用工具・パイプ加工・ねじ切り加工・溶接一切不要。
ワンタッチで接合完了。
「イノクイック」(JIS G 3448対応。屋内給水・給湯用)



1

ステンレス製管フランジ

2

ステンレス製ねじ込み式管継手

3

ステンレス製突合せ溶接式管継手

4

ステンレス製バルブ

5

ステンレス製ワンタッチ式管継手

1

ステンレス製管フランジ

安定した品質と供給体制で、造船、電力プラント、石油化学、製紙・パルプ、上下水道、薬品などさまざまな業種に対応。



●製品の形状及び寸法、また使用する材料は下記の規格に準拠しております。

種類	適用規格及び参考規格	材料規格	種類の記号
JIS規格フランジ	JIS B 2220、JIS G 3443-2、イノック標準	JIS G 3214 JIS G 4304	SUS F304 F304L F316 F316L SUS 304 304L 316 316L
石油学会規格フランジ	JPI-7S-15		

●製品のマーキングについては、原則として次の事項を表示しております。

(1)ブランドマーク (2)材質 (3)呼び圧力 (4)呼び径 (5)製造番号 (6)材料チャージ番号

■ フランジ材料規格

● ステンレス鋼鍛鋼品 (JIS G 3214)

化学成分

単位: %

種類の記号	C	Si	Mn	P	S	Ni	Cr	Mo
SUS F304	0.08 以下	1.00 以下	2.00 以下	0.040 以下	0.030 以下	8.00~ 11.00	18.00~ 20.00	—
SUS F304L	0.030 以下	1.00 以下	2.00 以下	0.040 以下	0.030 以下	9.00~ 13.00	18.00~ 20.00	—
SUS F316	0.08 以下	1.00 以下	2.00 以下	0.040 以下	0.030 以下	10.00~ 14.00	16.00~ 18.00	2.00~ 3.00
SUS F316L	0.030 以下	1.00 以下	2.00 以下	0.040 以下	0.030 以下	12.00~ 15.00	16.00~ 18.00	2.00~ 3.00

機械的性質

種類の記号	熱処理時の 直径または厚さ mm	耐力 N/mm ²	引張強さ N/mm ²	伸び %	絞り %	硬さ HB
				14A号試験片		
SUS F304	130未満	205 以上	520 以上	43 以上	50 以上	187 以下
	130以上 200以下	205 以上	480 以上	29 以上	45 以上	187 以下
SUS F304L	130未満	175 以上	480 以上	29 以上	50 以上	187 以下
	130以上 200以下	175 以上	450 以上	29 以上	45 以上	187 以下
SUS F316	130未満	205 以上	520 以上	43 以上	50 以上	187 以下
	130以上 200以下	205 以上	480 以上	29 以上	45 以上	187 以下
SUS F316L	130未満	175 以上	480 以上	29 以上	50 以上	187 以下
	130以上 200以下	175 以上	450 以上	29 以上	45 以上	187 以下

● ステンレス鋼板 (JIS G 4304)

化学成分

単位: %

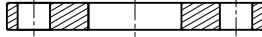
種類の記号	C	Si	Mn	P	S	Ni	Cr	Mo
SUS 304	0.08 以下	1.00 以下	2.00 以下	0.045 以下	0.030 以下	8.00~ 10.50	18.00~ 20.00	—
SUS 304L	0.030 以下	1.00 以下	2.00 以下	0.045 以下	0.030 以下	9.00~ 13.00	18.00~ 20.00	—
SUS 316	0.08 以下	1.00 以下	2.00 以下	0.045 以下	0.030 以下	10.00~ 14.00	16.00~ 18.00	2.00~ 3.00
SUS 316L	0.030 以下	1.00 以下	2.00 以下	0.045 以下	0.030 以下	12.00~ 15.00	16.00~ 18.00	2.00~ 3.00

機械的性質

種類の記号	耐力 N/mm ²	引張強さ N/mm ²	伸び %	硬さ		
				HB	HRB	HV
SUS 304	205 以上	520 以上	40 以上	187 以下	90 以下	200 以下
SUS 304L	175 以上	480 以上	40 以上	187 以下	90 以下	200 以下
SUS 316	205 以上	520 以上	40 以上	187 以下	90 以下	200 以下
SUS 316L	175 以上	480 以上	40 以上	187 以下	90 以下	200 以下

管フランジ標準在庫ラインナップ

差込み溶接フランジ FF (SOP-FF)



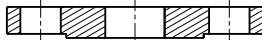
閉止フランジ BF (BL-FF)



ねじ込みフランジ STF (TR-FF)



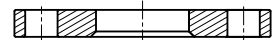
平面座差込み溶接フランジ RF (SOP-RF)



平面座閉止フランジ BDRF (BL-RF)



遊合フランジ FFC (LJ-FF)

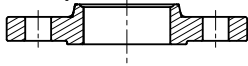


※ 括弧内の記号は、JIS B 2220 に規定されているフランジの呼び方です。

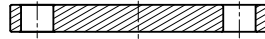
材質		SUS F304																		
品名	差込み溶接フランジ	閉止フランジ						平面座差込み溶接フランジ	平面座閉止フランジ	遊合フランジ	平面座差込み溶接ハブフランジ	ねじ込みフランジ	水輸送用管フランジ (上水道フランジ)							
製品記号	FF	BF						RF	BDRF	FFC	SORF	STF	WF	WBF	WRF					
適用規格	JIS B 2220 / イノック標準															JIS G 3443-2(参考)				
呼び径	クラス	2K	5K	10K	20K	2K	5K	10K	20K	10K	20K	10K	20K	10K	20K (A形)	5K	10K	F12		
		10 ^A	3/8 ^B	-	●	●	●	-	●	●	●	●	●	●	-	-	-	-	-	-
15	1/2	-	●	●	●	-	●	●	●	●	●	●	●	●	●	●	●	-	-	-
20	3/4	-	●	●	●	-	●	●	●	●	●	●	●	●	●	●	●	-	-	-
25	1	-	●	●	●	-	●	●	●	●	●	●	●	●	●	●	●	-	-	-
32	1 1/4	-	●	●	●	-	●	●	●	●	●	●	●	●	-	●	●	-	-	-
40	1 1/2	-	●	●	●	-	●	●	●	●	●	●	●	●	●	●	●	-	-	-
50	2	-	●	●	●	-	●	●	●	●	●	●	●	●	●	●	●	-	-	-
65	2 1/2	-	●	●	●	-	●	●	●	●	●	●	●	●	●	●	●	-	-	-
80	3	-	●	●	●	-	●	●	●	●	●	●	●	●	●	●	●	●	●	●
90	3 1/2	-	●	●	●	-	●	●	●	●	●	●	●	●	-	-	-	-	-	-
100	4	-	●	●	●	-	●	●	●	●	●	●	●	●	●	●	●	●	●	●
125	5	-	●	●	●	-	●	●	●	●	●	●	●	●	●	-	-	●	●	●
150	6	-	●	●	●	-	●	●	●	●	●	●	●	●	●	-	-	●	●	●
200	8	-	●	●	●	-	●	●	●	●	●	●	●	●	●	-	-	●	●	●
250	10	-	●	●	●	-	●	●	●	●	●	●	●	●	●	-	-	●	●	●
300	12	-	●	●	●	-	●	●	●	●	●	●	●	●	●	-	-	●	●	●
350	14	-	●	●	●	-	●	●	●	●	●	●	●	●	-	-	-	●	●	●
400	16	-	●	●	●	-	●	●	●	●	●	●	●	●	-	-	-	●	●	●
450	18	●	●	●	-	●	●	●	-	●	-	-	-	-	-	-	-	●	-	-
500	20	●	●	●	-	●	●	●	-	●	-	-	-	-	-	-	-	●	-	-
550	22	●	●	●	-	●	●	●	-	●	-	-	-	-	-	-	-	●	-	-
600	24	●	●	●	-	●	●	●	-	●	-	-	-	-	-	-	-	●	-	-
650	26	●	●	●	-	-	-	-	-	-	-	-	-	-	-	-	-	-	-	-
700	28	●	●	●	-	-	-	-	-	●	-	-	-	-	-	-	-	●	-	-
750	30	-	-	-	-	-	-	-	-	-	-	-	-	-	-	-	-	-	-	-
800	32	●	●	●	-	-	-	-	-	-	-	-	-	-	-	-	-	●	-	-
850	34	-	-	-	-	-	-	-	-	-	-	-	-	-	-	-	-	-	-	-
900	36	●	●	●	-	-	-	-	-	-	-	-	-	-	-	-	-	-	-	-
1000	40	●	●	●	-	-	-	-	-	-	-	-	-	-	-	-	-	-	-	-

(注) 材質は熱間圧延ステンレス鋼板を使用する場合があります。

平面座差込み溶接ハブフランジ (A形) SORF (SOH-RF)



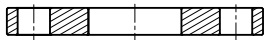
閉止フランジ (水輸送用) WBF



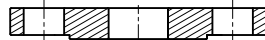
平面座差込み溶接ハブフランジ SORF



差込み溶接フランジ (水輸送用) WF



平面座差込み溶接フランジ (水輸送用) WRF



平面座閉止フランジ BDRF



材質	SUS F304				SUS F304L		SUS F316						SUS F316L					
	平面座 差込み溶接 ハブフランジ		平面座 閉止フランジ		差込み溶接 フランジ	閉止 フランジ	差込み溶接 フランジ	閉止 フランジ	平面座 差込み溶接 フランジ	平面座 閉止 フランジ	差込み溶接 フランジ	閉止 フランジ	平面座 差込み溶接 フランジ	平面座 閉止 フランジ				
製品記号	SORF	BDRF			FF	BF	FF	BF	RF	BDRF	FF	BF	RF	BDRF				
適用規格	JPI-7S-15				JIS B 2220 / イノック標準													
クラス 呼び径	150	300	150	300	10K	10K	5K	10K	5K	10K	10K	10K	5K	10K	5K	10K	10K	10K
10 ^A	3/8 ^B	-	-	-	●	●	●	●	●	●	●	●	-	●	-	●	●	●
15	1/2	●	●	●	●	●	●	●	●	●	●	●	●	●	●	●	●	●
20	3/4	●	●	●	●	●	●	●	●	●	●	●	●	●	●	●	●	●
25	1	●	●	●	●	●	●	●	●	●	●	●	●	●	●	●	●	●
32	1 1/4	-	-	-	●	●	●	●	●	●	●	●	●	●	●	●	●	●
40	1 1/2	●	●	●	●	●	●	●	●	●	●	●	●	●	●	●	●	●
50	2	●	●	●	●	●	●	●	●	●	●	●	●	●	●	●	●	●
65	2 1/2	●	●	●	●	●	●	●	●	●	●	●	●	●	●	●	●	●
80	3	●	●	●	●	●	●	●	●	●	●	●	●	●	●	●	●	●
90	3 1/2	-	-	-	-	-	-	-	-	-	-	-	-	-	-	-	-	-
100	4	●	●	●	●	●	●	●	●	●	●	●	●	●	●	●	●	●
125	5	●	-	●	-	●	-	●	●	●	●	●	●	●	●	●	●	●
150	6	●	-	●	-	●	-	●	●	●	●	●	●	●	●	●	●	●
200	8	●	-	●	-	●	-	●	●	●	●	●	●	●	●	●	●	●
250	10	●	-	●	-	●	-	●	●	●	●	●	●	●	●	●	●	●
300	12	●	-	●	-	●	-	●	●	●	●	●	●	●	●	●	●	●
350	14	-	-	-	-	-	-	●	●	●	●	-	-	●	●	●	-	-
400	16	-	-	-	-	-	-	●	●	●	●	-	-	●	●	●	-	-

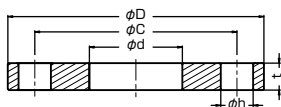
(注) 材質は熱間圧延ステンレス鋼板を使用する場合があります。

※ 在庫状況はお近くの販売店様にお問い合わせ下さい。

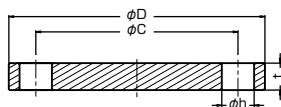
ステンレス製JIS規格フランジの寸法表

呼び圧力 5K フランジ

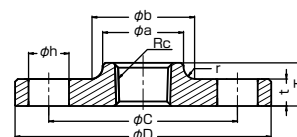
差込み溶接フランジ FF



閉止フランジ BF



ねじ込みフランジ STF



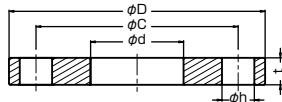
単位:mm

呼び径		外径 D	内径 d	厚さ		ねじの 呼び Rc	ハブの径		全長 T	すみ肉 の半径 r	接合寸法			
A	B			t BF 以外	t BF		小径側 a	大径側 b			ボルト 穴中心 円の径 C	ボルト 穴の径 h	ボルト の本数	ボルト のねじ の呼び
10	3/8	75	17.8	9	9	Rc3/8	23	26	13	4	55	12	4	M10
15	1/2	80	22.2	9	9	Rc1/2	27	30	13	4	60	12	4	M10
20	3/4	85	27.7	10	10	Rc3/4	33	36	15	4	65	12	4	M10
25	1	95	34.5	10	10	Rc1	41	44	17	4	75	12	4	M10
32	1 1/4	115	43.2	12	12	Rc1 1/4	50	53	19	4	90	15	4	M12
40	1 1/2	120	49.1	12	12	Rc1 1/2	56	60	20	4	95	15	4	M12
50	2	130	61.1	14	14	Rc2	69	73	24	4	105	15	4	M12
65	2 1/2	155	77.1	14	14	Rc2 1/2	86	91	27	4	130	15	4	M12
80	3	180	90.0	14	14	Rc3	99	105	30	4	145	19	4	M16
90	3 1/2	190	102.6	14	14	-	-	-	-	-	155	19	4	M16
100	4	200	115.4	16	16	Rc4	127	130	36	4	165	19	8	M16
125	5	235	141.2	16	16	-	-	-	-	-	200	19	8	M16
150	6	265	166.6	18	18	-	-	-	-	-	230	19	8	M16
200	8	320	218.0	20	20	-	-	-	-	-	280	23	8	M20
250	10	385	269.5	22	22	-	-	-	-	-	345	23	12	M20
300	12	430	321.0	22	22	-	-	-	-	-	390	23	12	M20
350	14	480	358.1	24	24	-	-	-	-	-	435	25	12	M22
400	16	540	409.0	24	24	-	-	-	-	-	495	25	16	M22
450	18	605	460.0	24	24	-	-	-	-	-	555	25	16	M22
500	20	655	511.0	24	24	-	-	-	-	-	605	25	20	M22
550	22	720	562.0	26	26	-	-	-	-	-	665	27	20	M24
600	24	770	613.0	26	26	-	-	-	-	-	715	27	20	M24
650	26	825	664.0	26	28	-	-	-	-	-	770	27	24	M24
700	28	875	715.0	26	30	-	-	-	-	-	820	27	24	M24
750	30	945	766.0	28	32	-	-	-	-	-	880	33	24	M30
800	32	995	817.0	28	34	-	-	-	-	-	930	33	24	M30
850	34	1045	868.0	28	36	-	-	-	-	-	980	33	24	M30
900	36	1095	919.0	30	36	-	-	-	-	-	1030	33	24	M30
1000	40	1195	1021.0	32	40	-	-	-	-	-	1130	33	28	M30

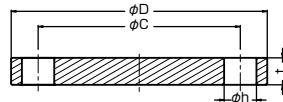
ステンレス製JIS規格フランジの寸法表

呼び圧力 10K フランジ

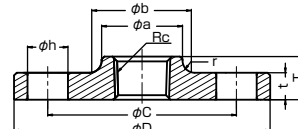
差込み溶接フランジ FF



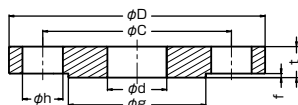
閉止フランジ BF



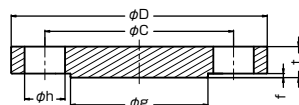
ねじ込みフランジ STF



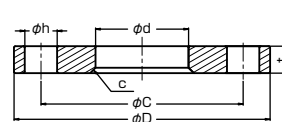
平面座差込み溶接フランジ RF (注1)



平面座閉止フランジ BDRF (注1)



遊合フランジ FFC (注2)



(注1) JIS B 2220 に規定されていないイノック標準形状です。

(注2) 呼び径 250A~600Aは、JIS B 2220 に規定されていないイノック標準形状です。

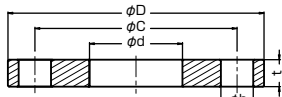
単位:mm

呼び径		外径 D	内径		厚さ		平面座		ねじの 呼び Rc	ハブの径		全長 T	すみ肉 の半径 r	面取り c	接合寸法			
A	B		d FFC 以外	d FFC	t BF 以外	t BF	径 g	高さ f		小径側 a	大径側 b				ボルト 穴中心 円の径 C	ボルト 穴の径 h	ボルト の本数	ボルト のねじ の呼び
10	3/8	90	17.8	-	12	12	46	1	Rc 3/8	23	26	16	4	-	65	15	4	M12
15	1/2	95	22.2	23.4	12	12	51	1	Rc 1/2	27	30	16	4	3	70	15	4	M12
20	3/4	100	27.7	28.9	14	14	56	1	Rc 3/4	33	36	20	4	3	75	15	4	M12
25	1	125	34.5	35.6	14	14	67	1	Rc1	41	44	20	4	3	90	19	4	M16
32	1 1/4	135	43.2	44.3	16	16	76	2	Rc1 1/4	50	53	22	4	4	100	19	4	M16
40	1 1/2	140	49.1	50.4	16	16	81	2	Rc1 1/2	56	60	24	4	4	105	19	4	M16
50	2	155	61.1	62.7	16	16	96	2	Rc2	69	73	24	4	4	120	19	4	M16
65	2 1/2	175	77.1	78.7	18	18	116	2	Rc2 1/2	86	91	27	4	5	140	19	4	M16
80	3	185	90.0	91.6	18	18	126	2	Rc3	99	105	30	4	5	150	19	8	M16
90	3 1/2	195	102.6	104.1	18	18	136	2	-	-	-	-	-	-	160	19	8	M16
100	4	210	115.4	116.9	18	18	151	2	Rc4	127	130	36	4	5	175	19	8	M16
125	5	250	141.2	143.0	20	20	182	2	-	-	-	-	-	6	210	23	8	M20
150	6	280	166.6	168.4	22	22	212	2	-	-	-	-	-	6	240	23	8	M20
200	8	330	218.0	219.5	22	22	262	2	-	-	-	-	-	6	290	23	12	M20
250	10	400	269.5	271.7	24	24	324	2	-	-	-	-	-	6	355	25	12	M22
300	12	445	321.0	322.8	24	24	368	3	-	-	-	-	-	9	400	25	16	M22
350	14	490	358.1	360.2	26	26	413	3	-	-	-	-	-	9	445	25	16	M22
400	16	560	409.0	411.2	28	28	475	3	-	-	-	-	-	9	510	27	16	M24
450	18	620	460.0	462.3	30	30	530	3	-	-	-	-	-	9	565	27	20	M24
500	20	675	511.0	514.4	30	30	585	3	-	-	-	-	-	9	620	27	20	M24
550	22	745	562.0	565.2	32	34	640	3	-	-	-	-	-	9	680	33	20	M30
600	24	795	613.0	616.0	32	36	690	3	-	-	-	-	-	9	730	33	24	M30
650	26	845	664.0	-	34	38	740	3	-	-	-	-	-	-	780	33	24	M30
700	28	905	715.0	-	34	40	800	3	-	-	-	-	-	-	840	33	24	M30
750	30	970	766.0	-	36	44	855	3	-	-	-	-	-	-	900	33	24	M30
800	32	1020	817.0	-	36	46	905	3	-	-	-	-	-	-	950	33	28	M30
850	34	1070	868.0	-	36	48	955	3	-	-	-	-	-	-	1000	33	28	M30
900	36	1120	919.0	-	38	50	1005	3	-	-	-	-	-	-	1050	33	28	M30
1000	40	1235	1021.0	-	40	56	1110	3	-	-	-	-	-	-	1160	39	28	M36

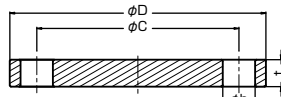
ステンレス製JIS規格フランジの寸法表

呼び圧力 20K フランジ

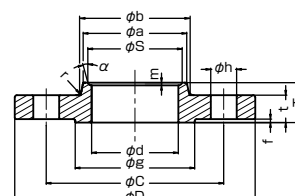
差込み溶接フランジ FF (注)



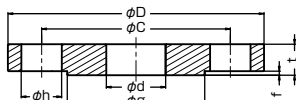
閉止フランジ BF (注)



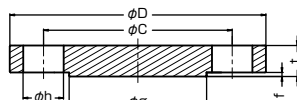
平面座差込み溶接ハブフランジ (A形) SORF



平面座差込み溶接フランジ RF (注)



平面座閉止フランジ BDRF



(注) JIS B 2220 に規定されていないイノック標準形状です。

単位:mm

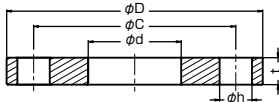
呼び径		外径 D	内径 d	厚さ t	平面座		ハブの径		全長 T	すみ肉 の半径 r	溶接部詳細			接合寸法			
A	B				径 g	高さ f	小径側 a	大径側 b			S	m	α	ボルト 穴中心 円の径 C	ボルト 穴の径 h	ボルト の本数	ボルト のねじ の呼び
10	3/8	90	17.8	14	46	1	30	32	20	4	27	4	-	65	15	4	M12
15	1/2	95	22.2	14	51	1	34	36	20	4	31	4	-	70	15	4	M12
20	3/4	100	27.7	16	56	1	40	42	22	4	37	4	-	75	15	4	M12
25	1	125	34.5	16	67	1	48	50	24	4	44	4	-	90	19	4	M16
32	1 1/4	135	43.2	18	76	2	56	60	26	5	52	4	-	100	19	4	M16
40	1 1/2	140	49.1	18	81	2	62	66	26	5	58	4	-	105	19	4	M16
50	2	155	61.1	18	96	2	76	80	26	5	70	4	-	120	19	8	M16
65	2 1/2	175	77.1	20	116	2	100	104	30	5	94	6	20°	140	19	8	M16
80	3	200	90.0	22	132	2	113	117	34	6	107	6	20°	160	23	8	M20
100	4	225	115.4	24	160	2	138	142	36	6	132	6	20°	185	23	8	M20
125	5	270	141.2	26	195	2	166	172	40	6	160	7	30°	225	25	8	M22
150	6	305	166.6	28	230	2	196	202	42	6	186	8	30°	260	25	12	M22
200	8	350	218.0	30	275	2	244	252	46	6	237	9	30°	305	25	12	M22
250	10	430	269.5	34	345	2	304	312	52	6	290	10	30°	380	27	12	M24
300	12	480	321.0	36	395	3	354	364	56	8	345	11	30°	430	27	16	M24
350	14	540	358.1	40	440	3	398	408	62	8	384	12	35°	480	33	16	M30×3
400	16	605	409.0	46	495	3	446	456	70	10	437	13	35°	540	33	16	M30×3
450	18	675	460.0	48	560	3	504	514	78	10	490	15	35°	605	33	20	M30×3
500	20	730	511.0	50	615	3	558	568	84	10	544	16	35°	660	33	20	M30×3
550	22	795	562.0	52	670	3	612	622	90	10	595	16	35°	720	39	20	M36×3
600	24	845	613.0	54	720	3	666	676	96	10	646	18	35°	770	39	24	M36×3

ステンレス製JIS規格フランジの寸法表

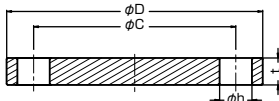
呼び圧力 2K フランジ

JIS B 2220 附属書E (参考) によります。

差込み溶接フランジ FF



閉止フランジ BF



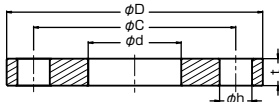
単位:mm

呼び径		外径 D	内径 d	厚さ t	接合寸法			
A	B				ボルト穴 中心円の径 C	ボルト 穴の径 h	ボルト の本数	ボルトの ねじの呼び
450	18	605	460	22	555	23	16	M20
500	20	655	511	22	605	23	20	M20
550	22	720	562	24	665	25	20	M22
600	24	770	613	24	715	25	20	M22
650	26	825	664	24	770	25	24	M22
700	28	875	715	24	820	25	24	M22
750	30	945	766	24	880	27	24	M24
800	32	995	817	24	930	27	24	M24
850	34	1045	868	24	980	27	24	M24
900	36	1095	919	24	1030	27	24	M24
1000	40	1195	1021	26	1130	27	28	M24

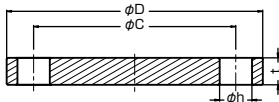
F12 水輸送用管フランジ

JIS G 3443-2を参考にしたイノック標準形状です。

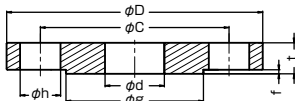
差込み溶接フランジ WF



閉止フランジ WBF



平面座差込み溶接フランジ WRF

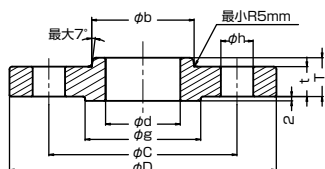


単位:mm

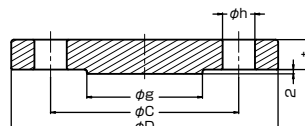
呼び径 A	外径 D	内径 d	厚さ t	ガスケット座		接合寸法			
				径 g	高さ f	ボルト 穴中心 円の径 C	ボルト 穴の径 h	ボルト の本数	ボルト のねじ の呼び
80	211	90.0	18	125	2	168	19	4	M16
100	238	115.4	18	152	2	195	19	4	M16
125	263	141.2	20	177	2	220	19	6	M16
150	290	166.6	22	204	2	247	19	6	M16
200	342	218.0	22	256	2	299	19	8	M16
250	410	269.5	24	308	2	360	23	8	M20
300	464	321.0	24	362	3	414	23	10	M20
350	530	358.1	26	414	3	472	25	10	M22
400	582	409.0	26	466	3	524	25	12	M22
450	652	460.0	28	518	3	585	27	12	M24
500	706	511.0	28	572	3	639	27	12	M24
600	810	613.0	30	676	3	743	27	16	M24
700	928	715.0	32	780	3	854	33	16	M30
800	1034	817.0	34	886	3	960	33	20	M30
900	1156	919.0	36	990	3	1073	33	20	M30
1000	1262	1021.0	38	1096	3	1179	33	24	M30

ステンレス製石油学会(JPI)規格フランジの寸法表

平面座差込み溶接ハブフランジ SORF



平面座閉止フランジ BDRF



クラス150 フランジ

単位:mm

呼び径		外径 D	内径 d	ハブ元の径 b	平面座の径 g	厚さ(最小) t	全長 T	接合寸法			
A	B							ボルト穴 中心円の径 C	ボルト 穴の径 h	ボルト 穴の数	ボルトの ねじの呼び
15	1/2	90	22.2	30	34.9	9.6	14	60.3	16	4	M14
20	3/4	100	27.7	38	42.9	11.2	14	69.9	16	4	M14
25	1	110	34.5	49	50.8	12.7	16	79.4	16	4	M14
32	1 1/4	115	43.2	59	63.5	14.3	19	88.9	16	4	M14
40	1 1/2	125	49.1	65	73.0	15.9	21	98.4	16	4	M14
50	2	150	61.1	78	92.1	17.5	24	120.7	19	4	M16
65	2 1/2	180	77.1	90	104.8	20.7	27	139.7	19	4	M16
80	3	190	90.0	108	127.0	22.3	29	152.4	19	4	M16
100	4	230	115.4	135	157.2	22.3	32	190.5	19	8	M16
125	5	255	141.2	164	185.7	22.3	35	215.9	22	8	M20
150	6	280	166.6	192	215.9	23.9	38	241.3	22	8	M20
200	8	345	218.0	246	269.9	27.0	43	298.5	22	8	M20
250	10	405	269.5	305	323.8	28.6	48	362.0	26	12	M24
300	12	485	321.0	365	381.0	30.2	54	431.8	26	12	M24

クラス300 フランジ

単位:mm

呼び径		外径 D	内径 d	ハブ元の径 b	平面座の径 g	厚さ(最小) t	全長 T	接合寸法			
A	B							ボルト穴 中心円の径 C	ボルト 穴の径 h	ボルト 穴の数	ボルトの ねじの呼び
15	1/2	95	22.2	38	34.9	12.7	21	66.7	16	4	M14
20	3/4	115	27.7	48	42.9	14.3	24	82.6	19	4	M16
25	1	125	34.5	54	50.8	15.9	25	88.9	19	4	M16
32	1 1/4	135	43.2	64	63.5	17.5	25	98.4	19	4	M16
40	1 1/2	155	49.1	70	73.0	19.1	29	114.3	22	4	M20
50	2	165	61.1	84	92.1	20.7	32	127.0	19	8	M16
65	2 1/2	190	77.1	100	104.8	23.9	37	149.2	22	8	M20
80	3	210	90.0	117	127.0	27.0	41	168.3	22	8	M20
100	4	255	115.4	146	157.2	30.2	46	200.0	22	8	M20
125	5	280	141.2	178	185.7	33.4	49	235.0	22	8	M20
150	6	320	166.6	206	215.9	35.0	51	269.9	22	12	M20
200	8	380	218.0	260	269.9	39.7	60	330.2	26	12	M24
250	10	445	269.5	321	323.8	46.1	65	387.4	29	16	M27
300	12	520	321.0	375	381.0	49.3	71	450.8	32	16	M30

管フランジの寸法許容差一覧表

JIS B 2220

単位:mm

寸法名	フランジの種類	寸法区分	寸法許容差
外径 D	全て	600以下	±1.5
		600を超えるもの	±3
ボルト穴 中心円の径 C	全て	950以下	±0.8
		950を超えるもの	±1.5
内径に対するボルト穴 中心円の偏心	全て	-	0.8以内
ボルト穴のピッチ	全て	-	±0.8
ボルト穴の径 h	全て	-	±0.5
内径 d	全て	400以下	+1 0
		400を超え600以下	+1.5 0
		600を超え800以下	+2 0
		800を超え1000以下	+2.5 0
		1000を超えるもの	+3 0
ガスケット座の径 g	RF SORF BDRF	700以下	±0.8
		700を超えるもの	±1.5
厚さ t	FF BF STF FFC	20以下	+1.5 0
		20を超え50以下	+2 0
		50を超えるもの	+3 0
厚さ t-f	RF SORF BDRF	20以下	+1.5 0
		20を超え50以下	+2 0
		50を超えるもの	+3 0
ハブの径 小径側 a	SORF STF	220以下	+2 0
		220を超え650以下	+4 0
		650を超えるもの	+8 0
全長 T	SORF STF	-	±2
面取り c	FFC	6以下	+0.8 0
		6を超えるもの	+1.6 0
ガスケット座面に対する ボルト・ナット座面の傾き	全て	-	1° 以内

JIS G 3443-2

単位:mm

寸法名	フランジの種類	寸法区分	寸法許容差
外径 D	全て	300以下	±1
		300を超え600以下	±1.5
		600を超え1000以下	±2
		1000を超え1500以下	±2.5
ボルト穴 中心円の径 C	全て	1500を超えるもの	±3
		250以下	±0.5
		250を超え550以下	±0.6
		550を超え950以下	±0.8
ボルト穴のピッチ	全て	950を超え1350以下	±1
		1350を超えるもの	±1.5
ボルト穴のピッチ	全て	-	±0.5
ボルト穴の径 h	全て	-	+1.5 0
厚さ t	全て	20以下	+1.5 0
		20を超え50以下	+2 0
		50を超え100以下	+3 0

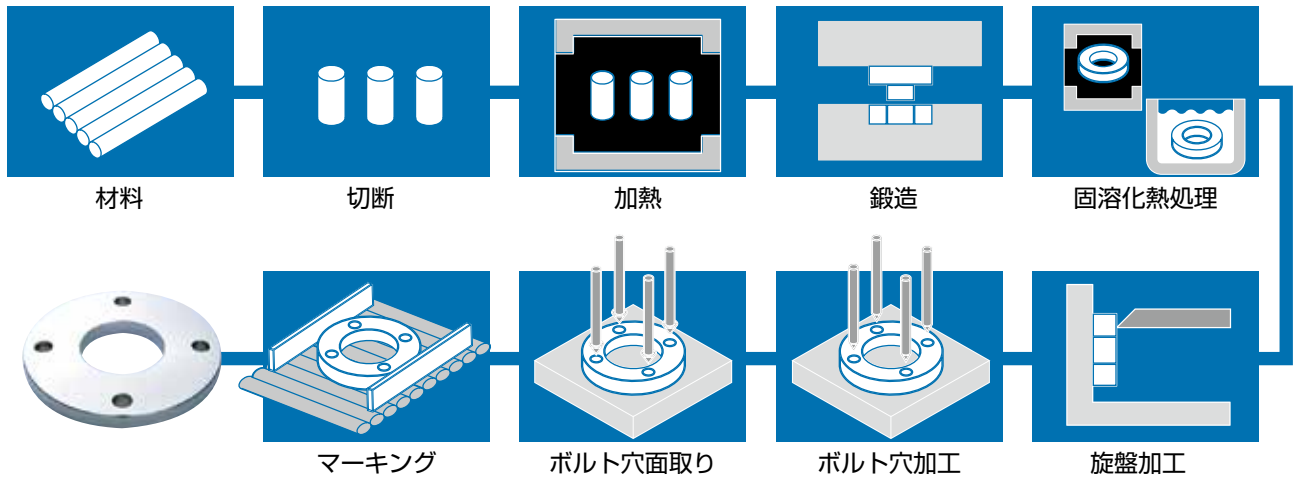
JPI-7S-15

単位:mm

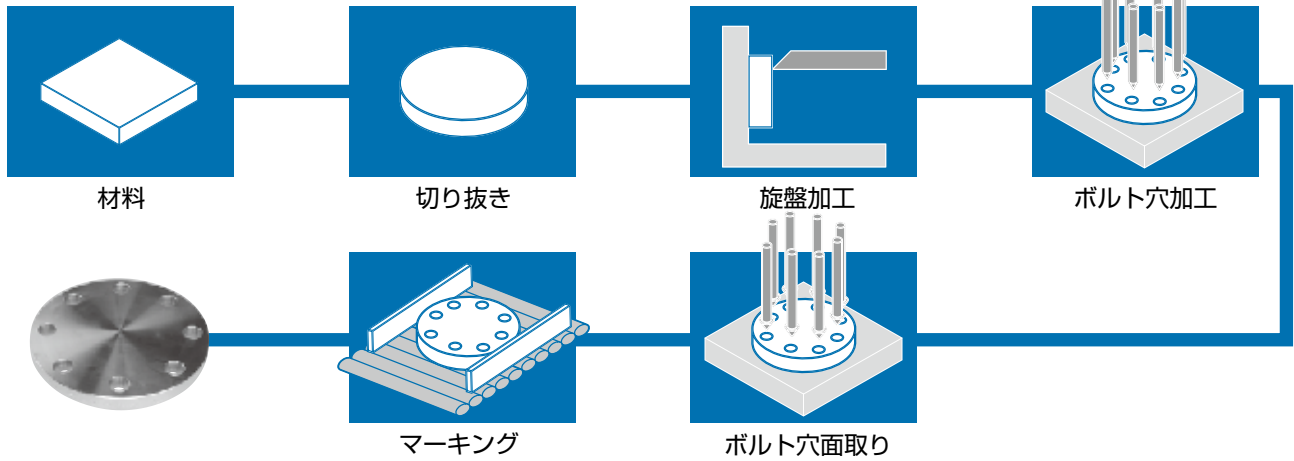
寸法名	フランジの種類	寸法区分	寸法許容差
外径 D	全て	610以下	±1.5
		610を超えるもの	±3.0
内径 d	全て	呼び径250A以下	+1.0 0
		呼び径300A以上	+1.5 0
ハブ元の径 b	SORF	呼び径300A以下	+1.5 -1.0
		呼び径350A以上	+3.0 -1.5
厚さ t	全て	呼び径450A以下	+3.0 0
		呼び径500A以上	+5.0 0
全長 T	SORF	呼び径450A以下	+3.0 -1.0
		呼び径500A以上	+5.0 -1.5
ボルト穴 中心円の径 C	全て	すべての呼び径 に対して	±1.5
ボルト穴のピッチ	全て	すべての呼び径 に対して	±0.8
ボルト穴の径 h	全て	すべての呼び径 に対して	±0.5
内径に対するボルト穴 中心円の偏心	全て	すべての呼び径 に対して	0.8以内
平面座の径 g	全て	座の高さ 2mm すべての呼び径 に対して	±1.0

■ ステンレス製管フランジの製造工程概略図

● 鍛造品



● 板製品



■ ステンレス製管フランジ 概略重量表 (304)

単位: kg

製品記号 クラス 呼び径	FF				BF				RF		BDRF	
	2K	5K	10K	20K	2K	5K	10K	20K	10K	20K	10K	20K
10 ^A 3/8 ^B	-	0.262	0.515	0.585	-	0.282	0.535	0.596	0.484	0.554	0.504	0.565
15 1/2	-	0.303	0.565	0.656	-	0.323	0.606	0.676	0.531	0.622	0.572	0.642
20 3/4	-	0.363	0.727	0.808	-	0.414	0.798	0.868	0.690	0.771	0.761	0.831
25 1	-	0.454	1.131	1.262	-	0.525	1.232	1.353	1.071	1.202	1.172	1.293
32 1 1/4	-	0.777	1.484	1.585	-	0.919	1.676	1.747	1.347	1.448	1.539	1.610
40 1 1/2	-	0.828	1.565	1.676	-	1.010	1.808	1.889	1.421	1.532	1.664	1.745
50 2	-	1.070	1.878	1.909	-	1.394	2.252	2.222	1.712	1.761	2.086	2.074
65 2 1/2	-	1.495	2.606	2.626	-	2.020	3.273	3.273	2.411	2.449	3.078	3.096
80 3	-	1.990	2.606	3.838	-	2.697	3.515	4.677	2.414	3.610	3.323	4.449
90 3 1/2	-	2.101	2.757	-	-	3.020	3.939	-	-	-	-	-
100 4	-	2.373	3.131	4.949	-	3.697	4.616	6.677	2.902	4.690	4.387	6.418
125 5	-	3.232	4.778	7.879	-	5.212	7.253	11.04	4.465	7.507	6.940	10.61
150 6	-	4.434	6.364	10.20	-	7.546	10.20	15.05	6.000	9.796	9.838	14.55
200 8	-	6.303	7.536	12.73	-	12.22	14.04	21.60	7.114	12.24	13.62	21.01
250 10	-	9.485	11.92	22.12	-	19.40	22.83	37.39	11.33	21.41	22.24	36.57
300 12	-	10.30	12.73	26.06	-	24.45	28.08	49.27	11.75	24.89	27.10	47.88
350 14	-	14.14	16.47	-	-	33.34	37.28	-	15.35	-	-	-
400 16	-	17.07	23.44	-	-	42.12	52.63	-	22.01	-	-	-
450 18	19.90	21.62	29.60	-	48.80	53.24	69.10	-	29.60	-	-	-
500 20	21.50	23.23	33.64	-	57.10	62.23	82.43	-	33.64	-	-	-
550 22	28.20	30.41	43.34	-	75.20	81.62	113.1	-	-	-	-	-
600 24	30.40	32.83	45.86	-	86.30	93.64	135.4	-	45.86	-	-	-
650 26	33.50	35.96	52.33	-	-	-	-	-	-	-	-	-
700 28	35.80	38.39	59.60	-	-	-	-	-	59.60	-	-	-
750 30	-	-	-	-	-	-	-	-	-	-	-	-
800 32	45.40	51.72	76.77	-	-	-	-	-	-	-	-	-
850 34	-	-	-	-	-	-	-	-	-	-	-	-
900 36	50.10	61.32	89.81	-	-	-	-	-	-	-	-	-
1000 40	58.90	70.81	110.1	-	-	-	-	-	-	-	-	-

単位: kg

製品記号 クラス 呼び径	FFC	SORF	STF		WF	WBF	WRF	SORF		BDRF	
	10K	20K (A形)	5K	10K	F12			150	300	150	300
10 ^A 3/8 ^B	-	-	-	-	-	-	-	-	-	-	-
15 1/2	0.565	0.656	0.313	0.586	-	-	-	0.414	0.656	0.434	0.656
20 3/4	0.717	0.818	0.394	0.758	-	-	-	0.596	1.121	0.646	1.121
25 1	1.121	1.282	0.505	1.182	-	-	-	0.798	1.404	0.878	1.444
32 1 1/4	1.464	-	0.849	1.556	-	-	-	-	-	-	-
40 1 1/2	1.545	1.697	0.919	1.667	-	-	-	1.374	2.535	1.596	2.717
50 2	1.848	1.909	1.212	2.010	-	-	-	2.121	2.939	2.495	3.252
65 2 1/2	2.555	2.757	1.758	2.818	-	-	-	3.283	4.263	4.040	4.909
80 3	2.545	3.889	2.374	2.930	3.939	4.848	3.598	3.909	5.939	5.000	6.899
90 3 1/2	-	-	-	-	-	-	-	-	-	-	-
100 4	3.050	5.081	3.020	3.738	4.646	6.162	4.247	5.435	9.829	7.162	11.72
125 5	4.646	8.021	-	-	5.859	8.384	5.415	6.354	-	8.808	-
150 6	6.202	10.51	-	-	7.475	11.31	6.973	7.849	-	11.52	-
200 8	7.354	13.23	-	-	9.192	15.56	8.588	12.53	-	19.80	-
250 10	11.76	23.34	-	-	13.74	24.65	12.88	17.78	-	29.40	-
300 12	12.53	27.48	-	-	16.37	31.32	14.89	27.98	-	44.25	-
350 14	16.30	-	-	-	23.84	-	21.91	-	-	-	-
400 16	23.17	-	-	-	28.69	-	26.56	-	-	-	-
450 18	-	-	-	-	35.96	-	-	-	-	-	-
500 20	-	-	-	-	40.41	-	-	-	-	-	-
550 22	-	-	-	-	-	-	-	-	-	-	-
600 24	-	-	-	-	50.41	-	-	-	-	-	-
650 26	-	-	-	-	-	-	-	-	-	-	-
700 28	-	-	-	-	67.78	-	-	-	-	-	-
750 30	-	-	-	-	-	-	-	-	-	-	-
800 32	-	-	-	-	82.73	-	-	-	-	-	-
850 34	-	-	-	-	-	-	-	-	-	-	-
900 36	-	-	-	-	-	-	-	-	-	-	-
1000 40	-	-	-	-	-	-	-	-	-	-	-

ステンレス製真空装置用フランジ

培われた技術力を背景に優れた加工精度で半導体マーケットを中心に高い顧客満足を得ている当社の戦略商品



●製品の形状及び寸法、また使用する材料は下記の規格に準拠しております。

種類	適用規格	材料規格
真空装置用フランジ	JIS B 2290:1968 (JIS B 2290:1998 の「保守用フランジ」) / イノック標準	JIS G 3214, JIS G 4304

●真空装置用フランジ 概略重量表 (304)

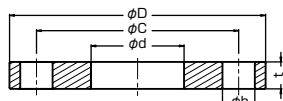
単位: kg

材質		SUS F304 または SUS 304			
品名		差込み溶接フランジ	閉止フランジ	溝形差込み溶接フランジ	溝形閉止フランジ
呼び径	製品記号	VF	VFB	VG	VGB
10A		0.230	0.250	0.219	0.239
20A		0.280	0.320	0.265	0.305
25A		0.350	0.410	0.333	0.393
40A		0.540	0.690	0.518	0.668
50A		0.670	0.900	0.642	0.872
65A		0.950	1.320	0.916	1.286
80A		1.320	1.930	1.281	1.891
100A		1.580	2.580	1.533	2.533
125A		1.820	3.330	1.762	3.272
150A		2.070	4.160	1.969	4.059
200A		4.270	9.050	4.061	8.841
250A		5.010	12.30	4.756	12.05
300A		5.730	16.10	5.431	15.80

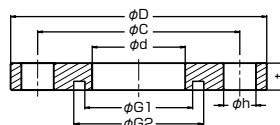
※上表に記載がある製品を在庫販売しております。

ステンレス製真空装置用フランジの形状・寸法

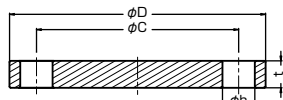
差込み溶接フランジ VF



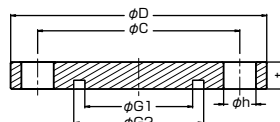
溝形差込み溶接フランジ VG



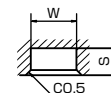
閉止フランジ VFB



溝形閉止フランジ VGB



溝の拡大図



基準寸法

単位: mm

呼び径 (A)	外径 D	内径 d	厚さ t	ガスケットの溝				ボルト穴			
				内径 G1	外径 G2	幅 W	深さ S	中心円の径 C	数	径 h	ボルトの呼び
10	70	17.8	8	24	34	5	3	50	4	10	M8
20	80	27.7	8	34	44	5	3	60	4	10	M8
25	90	34.5	8	40	50	5	3	70	4	10	M8
40	105	49.1	10	55	65	5	3	85	4	10	M8
50	120	61.1	10	70	80	5	3	100	4	10	M8
65	145	77.1	10	85	95	5	3	120	4	12	M10
80	160	90.0	12	100	110	5	3	135	4	12	M10
100	185	115.4	12	120	130	5	3	160	8	12	M10
125	210	141.2	12	150	160	5	3	185	8	12	M10
150	235	166.6	12	175	185	5	3	210	8	12	M10
200	300	218.0	16	225	241	8	4.5	270	8	15	M12
250	350	269.5	16	275	291	8	4.5	320	12	15	M12
300	400	321.0	16	325	341	8	4.5	370	12	15	M12
350	450	358.1	20	380	396	8	4.5	420	12	15	M12
400	520	409.0	20	430	446	8	4.5	480	12	18.5	M16
450	575	460.0	20	480	504	12	7	535	16	18.5	M16
500	625	511.0	22	530	554	12	7	585	16	18.5	M16
550	680	562.0	24	585	609	12	7	640	16	18.5	M16
600	750	613.0	24	640	664	12	7	700	16	23	M20
650	800	664.0	24	690	714	12	7	750	20	23	M20
700	850	715.0	26	740	764	12	7	800	20	23	M20
750	900	766.0	26	790	814	12	7	850	20	23	M20
800	955	817.0	26	845	869	12	7	905	24	23	M20
900	1065	919.0	28	950	974	12	7	1015	24	25	M22
1000	1170	1021.0	28	1055	1079	12	7	1120	24	25	M22

寸法許容差

単位: mm

フランジの部分	基準寸法の部分	寸法許容差
外径 D	70~235	+1 0
	300~575	+1.5 0
	625~1170	+2 0
厚さ t	8~18	+1 0
	20~28	+1.5 0
ボルト穴	50~210	±0.5
	270~585	±0.6
	640~1120	±0.8
	穴のピッチ	—

フランジの部分	基準寸法の部分	寸法許容差
ガスケットの溝	24~325	+1 0
	380~640	+1.5 0
	690~1055	+2 0
幅 W	—	+0.1 0
深さ S	—	0 -0.2

2

ステンレス製ねじ込み式管継手

伝統と信頼のイノックブランド。

製紙・パルプ、石油化学、一般産業機械、造船、電子機器、車輛、住宅、水処理などあらゆる設備に利用。



■ねじ込み式管継手の適用規格

項目	適用規格
形状及び寸法	JIS B 2308、イノック標準
ねじ	JIS B 0203（継手の接合部のねじに適用） JIS B 0205-4（ユニオンの締結部のねじに適用）

■ねじ込み式管継手の圧力-温度基準

温度 °C	無衝撃最高許容圧力 MPa
-20~40	2.00
100	1.65
150	1.50
200	1.40
220	1.35

注記1 使用する流体の温度又は圧力が、表の中間にある場合は、比例補間によることができます。

注記2 表に示した温度は、内部流体の温度です。

注記3 配管時に加わる荷重、応力及びモーメントは、考慮していません。

注記4 パイプニップル類及びホースニップル類には適用しません。

■ ねじ込み式管継手の使用材料

●ねじ込み式管継手の材料は、下記の規格に準拠した材料、又はこれらと同等の品質のものを使用しております。

種類	規格	種類の記号
鋳造品	JIS G 5121	SCS 13A SCS 14A
鍛造品	JIS G 3214	SUS F304 SUS F316
パイプ	JIS G 3459	SUS 304TP SUS 316TP
丸棒	JIS G 4303	SUS 304 SUS 316

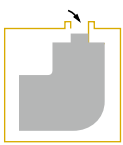
●化学成分

単位: %

規格	種類の記号	C	Si	Mn	P	S	Ni	Cr	Mo
JIS G 5121	SCS 13A	0.08 以下	2.00 以下	1.50 以下	0.040 以下	0.040 以下	8.00~ 11.00	18.00~ 21.00	—
	SCS 14A	0.08 以下	1.50 以下	1.50 以下	0.040 以下	0.040 以下	9.00~ 12.00	18.00~ 21.00	2.00~ 3.00
JIS G 3214	SUS F304	0.08 以下	1.00 以下	2.00 以下	0.040 以下	0.030 以下	8.00~ 11.00	18.00~ 20.00	—
	SUS F316	0.08 以下	1.00 以下	2.00 以下	0.040 以下	0.030 以下	10.00~ 14.00	16.00~ 18.00	2.00~ 3.00
JIS G 3459	SUS 304TP	0.08 以下	1.00 以下	2.00 以下	0.045 以下	0.030 以下	8.00~ 11.00	18.00~ 20.00	—
	SUS 316TP	0.08 以下	1.00 以下	2.00 以下	0.045 以下	0.030 以下	10.00~ 14.00	16.00~ 18.00	2.00~ 3.00
JIS G 4303	SUS 304	0.08 以下	1.00 以下	2.00 以下	0.045 以下	0.030 以下	8.00~ 10.50	18.00~ 20.00	—
	SUS 316	0.08 以下	1.00 以下	2.00 以下	0.045 以下	0.030 以下	10.00~ 14.00	16.00~ 18.00	2.00~ 3.00

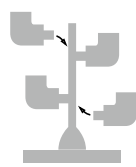
■ ロストワックス精密鋳造品の製造工程概略図

1 ワックス注入



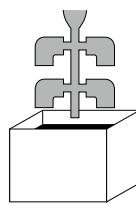
ワックスを金型に注入。膨張、収縮量を加味した寸法で製品と相似形のワックス模型を作製します。

2 ワックス模型組立



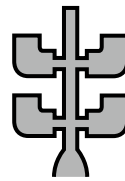
湯口棒にワックス模型を樹木状に接合し、一群のワックス模型を組み立てます。

3 コーティング



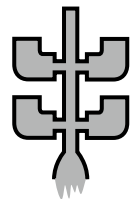
耐火材をツリーに被覆します。

4 コーティング繰り返し



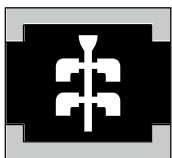
繰り返しにより、被覆を厚くします。

5 脱ろう



ツリーを加熱し、ワックスを溶かし出します。残った耐火材が鑄型となります。

6 焼成



鑄型の強度を高めるために、炉で焼き固めます。

7 鑄込み



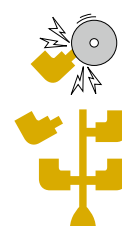
焼けて強度を増した鑄型に、溶解した金属を流し込みます。

8 型ばらし



鑄型をこわし、中からツリー状の製品を取り出します。

9 カッティング



ツリーから製品を1つ1つ切り取り、製品を取り出します。

10 仕上げ

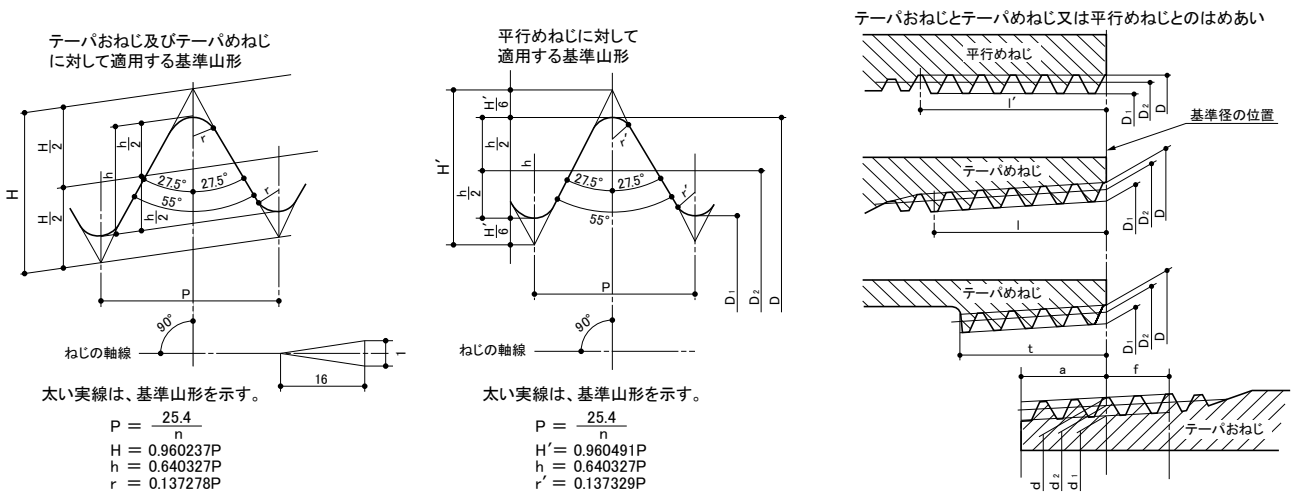


湯口切断や熱処理を行います。

■ ステンレス製ねじ込み式管継手配管施工の注意事項

- ① ステンレス製ねじ込み式管継手を保管する場合、異種金属との接触を避け、管継手内にゴミ等の異物が入らないようビニール袋等に入れて下さい。
- ② ステンレス製ねじ込み式管継手は、接触によるきず、変形に注意して下さい。
- ③ ステンレス製ねじ込み式管継手にステンレス鋼管を接続する場合、ステンレス鋼管に加工されるねじは、規格通りに加工されていなければなりません。
- ④ ねじ部に使用するシール材は、その用途に応じて種々の製品が開発されておりますので、選択してご使用願います。
- ⑤ ステンレス製ねじ込み式管継手にステンレス鋼管を接続する前に、接続部の状態、ゴミ、油脂類等の付着を確認し、付着があれば取り除いて下さい。
- ⑥ 振動に対しては、フレキシブルチューブやゴムホース等との併用によりご対応願います。
- ⑦ 施工後、配管を適当なところで区分して、漏れ検査を行って下さい。なお、漏れ検査は締め忘れ、漏水等を確認するため、必ず保温工事前に行ってください。

■ 管用テーパねじの基準山形、基準寸法及び寸法許容差 (JIS B 0203)



単位:mm

ねじの呼び 注(1)	ねじ山				基準径			基準径の位置			平行めねじのD ₁ , D ₂ 及びD ₁ の許容差±	有効ねじ部の長さ(最小)			
	ねじ山数 (25.4mmにつき) n	ピッチP (参考)	山の高さh	丸みr 又はr'	おねじ			管端から 基準の長さa	めねじ			おねじ	めねじ		
					外径d	有効径d ₂	谷の径d ₁		軸線方向の許容差±b	軸線方向の許容差±c			基準径の位置から大径側に向かってf	不完全ねじ部がある場合	
					めねじ			管又は管継手端から						テーパめねじ	平行めねじ
谷の径D	有効径D ₂	内径D ₁			基準径の位置から小径側に向かってl	管又は管継手端からl'	t 注(2)								
R ¹ / ₈	28	0.9071	0.581	0.12	9.728	9.147	8.566	3.97	0.91	1.13	0.071	2.5	6.2	7.4	4.4
R ¹ / ₄	19	1.3368	0.856	0.18	13.157	12.301	11.445	6.01	1.34	1.67	0.104	3.7	9.4	11.0	6.7
R ³ / ₈	19	1.3368	0.856	0.18	16.662	15.806	14.950	6.35	1.34	1.67	0.104	3.7	9.7	11.4	7.0
R ¹ / ₂	14	1.8143	1.162	0.25	20.955	19.793	18.631	8.16	1.81	2.27	0.142	5.0	12.7	15.0	9.1
R ³ / ₄	14	1.8143	1.162	0.25	26.441	25.279	24.117	9.53	1.81	2.27	0.142	5.0	14.1	16.3	10.2
R1	11	2.3091	1.479	0.32	33.249	31.770	30.291	10.39	2.31	2.89	0.181	6.4	16.2	19.1	11.6
R1 ¹ / ₄	11	2.3091	1.479	0.32	41.910	40.431	38.952	12.70	2.31	2.89	0.181	6.4	18.5	21.4	13.4
R1 ¹ / ₂	11	2.3091	1.479	0.32	47.803	46.324	44.845	12.70	2.31	2.89	0.181	6.4	18.5	21.4	13.4
R2	11	2.3091	1.479	0.32	59.614	58.135	56.656	15.88	2.31	2.89	0.181	7.5	22.8	25.7	16.9
R2 ¹ / ₂	11	2.3091	1.479	0.32	75.184	73.705	72.226	17.46	3.46	3.46	0.216	9.2	26.7	30.1	18.6
R3	11	2.3091	1.479	0.32	87.884	86.405	84.926	20.64	3.46	3.46	0.216	9.2	29.8	33.3	21.1
R4	11	2.3091	1.479	0.32	113.030	111.551	110.072	25.40	3.46	3.46	0.216	10.4	35.8	39.3	25.9

注(1) この呼びは、テーパおねじに対するもので、テーパめねじ及び平行めねじの場合は、Rの記号をRc又はRpとする。

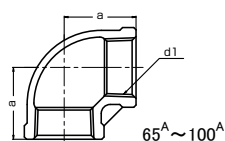
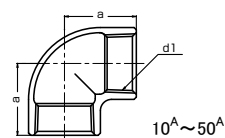
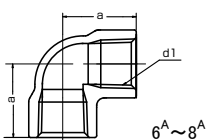
注(2) テーパのねじは基準径の位置から小径側に向かっての長さ、平行めねじは管又は管継手端からの長さ。

形状・寸法

■ 90° エルボ

LL

304 (SCS 13A)
316 (SCS 14A)



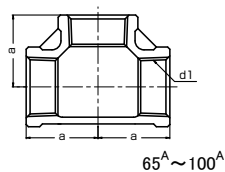
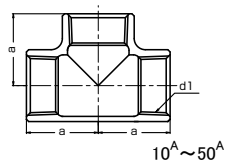
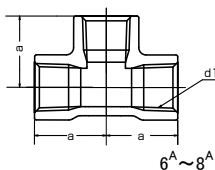
呼び径		ねじ d1	寸法(mm) a	304 在庫	316 在庫
A (mm)	B (inch)				
6	1/8	Rc1/8	19	●	●
8	1/4	Rc1/4	19	●	●
10	3/8	Rc3/8	23	●	●
15	1/2	Rc1/2	27	●	●
20	3/4	Rc3/4	32	●	●
25	1	Rc1	38	●	●
32	1 1/4	Rc1 1/4	46	●	●
40	1 1/2	Rc1 1/2	48	●	●
50	2	Rc2	57	●	●
65	2 1/2	Rc2 1/2	69	●	—
80	3	Rc3	78	●	—
100	4	Rc4	97	●	—

(注) 6A~8A及び65A~100Aは、バンド・リブ付き。

■ チーズ

TL

304 (SCS 13A)
316 (SCS 14A)



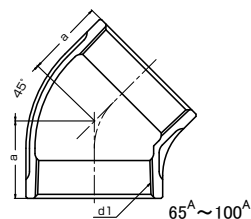
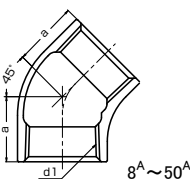
呼び径		ねじ d1	寸法(mm) a	304 在庫	316 在庫
A (mm)	B (inch)				
6	1/8	Rc1/8	19	●	●
8	1/4	Rc1/4	19	●	●
10	3/8	Rc3/8	23	●	●
15	1/2	Rc1/2	27	●	●
20	3/4	Rc3/4	32	●	●
25	1	Rc1	38	●	●
32	1 1/4	Rc1 1/4	46	●	●
40	1 1/2	Rc1 1/2	48	●	●
50	2	Rc2	57	●	●
65	2 1/2	Rc2 1/2	69	●	—
80	3	Rc3	78	●	—
100	4	Rc4	97	●	—

(注) 6A~8A及び65A~100Aは、バンド・リブ付き。

■ 45° エルボ

45L

304 (SCS 13A)



呼び径		ねじ d1	寸法(mm) a	304 在庫
A (mm)	B (inch)			
8	1/4	Rc1/4	17	●
10	3/8	Rc3/8	19	●
15	1/2	Rc1/2	21	●
20	3/4	Rc3/4	25	●
25	1	Rc1	29	●
32	1 1/4	Rc1 1/4	33	●
40	1 1/2	Rc1 1/2	37	●
50	2	Rc2	42	●
65	2 1/2	Rc2 1/2	49	●
80	3	Rc3	54	●
100	4	Rc4	64	●

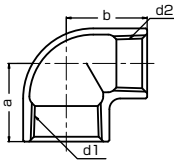
(注) 65A~100Aは、バンド・リブ付き。

形状・寸法

■ 径違いエルボ RL

RL

304 (SCS 13A)

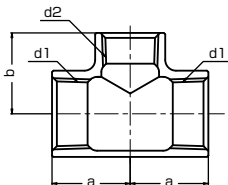


呼び径		ねじ		寸法(mm)		304 在庫
A (mm)	B (inch)	d1	d2	a	b	
8×6	$\frac{1}{4} \times \frac{1}{8}$	Rc $\frac{1}{4}$	Rc $\frac{1}{8}$	18	18	●
10×8	$\frac{3}{8} \times \frac{1}{4}$	Rc $\frac{3}{8}$	Rc $\frac{1}{4}$	20	22	●
15×8	$\frac{1}{2} \times \frac{1}{4}$	Rc $\frac{1}{2}$	Rc $\frac{1}{4}$	24	24	●
15×10	$\frac{1}{2} \times \frac{3}{8}$	Rc $\frac{1}{2}$	Rc $\frac{3}{8}$	26	25	●
20×10	$\frac{3}{4} \times \frac{3}{8}$	Rc $\frac{3}{4}$	Rc $\frac{3}{8}$	28	28	●
20×15	$\frac{3}{4} \times \frac{1}{2}$	Rc $\frac{3}{4}$	Rc $\frac{1}{2}$	29	30	●
25×15	$1 \times \frac{1}{2}$	Rc1	Rc $\frac{1}{2}$	32	33	●
25×20	$1 \times \frac{3}{4}$	Rc1	Rc $\frac{3}{4}$	34	35	●
32×20	$1\frac{1}{4} \times \frac{3}{4}$	Rc1 $\frac{1}{4}$	Rc $\frac{3}{4}$	38	40	●
32×25	$1\frac{1}{4} \times 1$	Rc1 $\frac{1}{4}$	Rc1	40	42	●
40×25	$1\frac{1}{2} \times 1$	Rc1 $\frac{1}{2}$	Rc1	41	45	●
40×32	$1\frac{1}{2} \times 1\frac{1}{4}$	Rc1 $\frac{1}{2}$	Rc1 $\frac{1}{4}$	45	48	●
50×25	2×1	Rc2	Rc1	44	51	●
50×32	$2 \times 1\frac{1}{4}$	Rc2	Rc1 $\frac{1}{4}$	48	54	●
50×40	$2 \times 1\frac{1}{2}$	Rc2	Rc1 $\frac{1}{2}$	52	55	●

■ 径違いチーズ RT

RT

304 (SCS 13A)

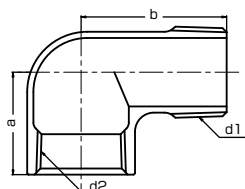


呼び径		ねじ		寸法(mm)		304 在庫
A (mm)	B (inch)	d1	d2	a	b	
8×6	$\frac{1}{4} \times \frac{1}{8}$	Rc $\frac{1}{4}$	Rc $\frac{1}{8}$	18	18	●
10×8	$\frac{3}{8} \times \frac{1}{4}$	Rc $\frac{3}{8}$	Rc $\frac{1}{4}$	20	22	●
15×8	$\frac{1}{2} \times \frac{1}{4}$	Rc $\frac{1}{2}$	Rc $\frac{1}{4}$	24	24	●
15×10	$\frac{1}{2} \times \frac{3}{8}$	Rc $\frac{1}{2}$	Rc $\frac{3}{8}$	26	25	●
20×10	$\frac{3}{4} \times \frac{3}{8}$	Rc $\frac{3}{4}$	Rc $\frac{3}{8}$	28	28	●
20×15	$\frac{3}{4} \times \frac{1}{2}$	Rc $\frac{3}{4}$	Rc $\frac{1}{2}$	29	30	●
25×15	$1 \times \frac{1}{2}$	Rc1	Rc $\frac{1}{2}$	32	33	●
25×20	$1 \times \frac{3}{4}$	Rc1	Rc $\frac{3}{4}$	34	35	●
32×20	$1\frac{1}{4} \times \frac{3}{4}$	Rc1 $\frac{1}{4}$	Rc $\frac{3}{4}$	38	40	●
32×25	$1\frac{1}{4} \times 1$	Rc1 $\frac{1}{4}$	Rc1	40	42	●
40×25	$1\frac{1}{2} \times 1$	Rc1 $\frac{1}{2}$	Rc1	41	45	●
40×32	$1\frac{1}{2} \times 1\frac{1}{4}$	Rc1 $\frac{1}{2}$	Rc1 $\frac{1}{4}$	45	48	●
50×25	2×1	Rc2	Rc1	44	51	●
50×32	$2 \times 1\frac{1}{4}$	Rc2	Rc1 $\frac{1}{4}$	48	54	●
50×40	$2 \times 1\frac{1}{2}$	Rc2	Rc1 $\frac{1}{2}$	52	55	●

■ ストリートエルボ SL

SL

304 (SCS 13A)



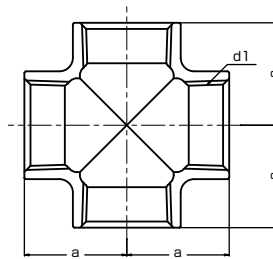
呼び径		ねじ		寸法(mm)		304 在庫
A (mm)	B (inch)	d1	d2	a	b	
6	$\frac{1}{8}$	R $\frac{1}{8}$	Rc $\frac{1}{8}$	17	26	●
8	$\frac{1}{4}$	R $\frac{1}{4}$	Rc $\frac{1}{4}$	19	30	●
10	$\frac{3}{8}$	R $\frac{3}{8}$	Rc $\frac{3}{8}$	23	35	●
15	$\frac{1}{2}$	R $\frac{1}{2}$	Rc $\frac{1}{2}$	27	40	●
20	$\frac{3}{4}$	R $\frac{3}{4}$	Rc $\frac{3}{4}$	32	47	●
25	1	R1	Rc1	38	54	●
32	$1\frac{1}{4}$	R1 $\frac{1}{4}$	Rc1 $\frac{1}{4}$	46	62	●
40	$1\frac{1}{2}$	R1 $\frac{1}{2}$	Rc1 $\frac{1}{2}$	48	68	●
50	2	R2	Rc2	57	79	●

形状・寸法

■ クロス

X

304 (SCS 13A)

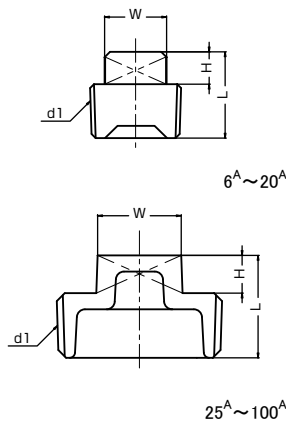


呼び径		ねじ d1	寸法 (mm)		304 在庫
A (mm)	B (inch)		a	b	
8	1/4	Rc 1/4	19		●
10	3/8	Rc 3/8	23		●
15	1/2	Rc 1/2	27		●
20	3/4	Rc 3/4	32		●
25	1	Rc 1	38		●
32	1 1/4	Rc 1 1/4	45		●
40	1 1/2	Rc 1 1/2	48		●
50	2	Rc 2	57		●

■ 四角プラグ

P

304 (SUS 304 または SCS 13A)
316 (SUS 316 または SUS F316)

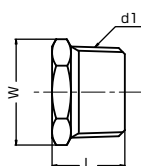


呼び径		ねじ d1	寸法 (mm)			304 在庫	316 在庫
A (mm)	B (inch)		H	L	W		
6	1/8	R 1/8	7	16	7	●	●
8	1/4	R 1/4	8	20	9	●	●
10	3/8	R 3/8	9	22	12	●	●
15	1/2	R 1/2	10	26	14	●	●
20	3/4	R 3/4	9	27	17	●	●
25	1	R 1	12	32	18.5	●	●
32	1 1/4	R 1 1/4	12	34	22.5	●	—
40	1 1/2	R 1 1/2	13	35	25.5	●	—
50	2	R 2	14	40	31.5	●	—
65	2 1/2	R 2 1/2	16	46	41	●	—
80	3	R 3	16	50	46	●	—
100	4	R 4	20	60	58	●	—

■ 六角プラグ

STP

304 (SUS 304)



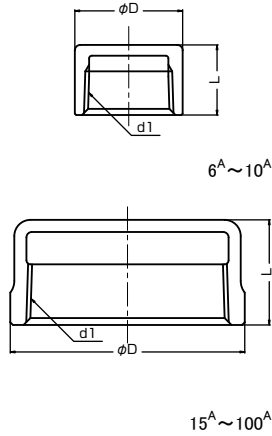
呼び径		ねじ d1	寸法 (mm) L	寸法 (mm) W		304 在庫
A (mm)	B (inch)			六角	八角	
6	1/8	R 1/8	16	12	—	●
8	1/4	R 1/4	19	14	—	●
10	3/8	R 3/8	22	17	—	●
15	1/2	R 1/2	24	22	—	●
20	3/4	R 3/4	27	—	27	●
25	1	R 1	30	—	34	●

形状・寸法

■ キャップ

C

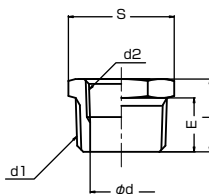
304 (SUS 304 または SCS 13A)



呼び径		ねじ	寸法(mm)		304 在庫
A (mm)	B (inch)		D	L	
6	1/8	Rc1/8	15	15	●
8	1/4	Rc1/4	19	17	●
10	3/8	Rc3/8	22	18.5	●
15	1/2	Rc1/2	28	22	●
20	3/4	Rc3/4	33.5	24	●
25	1	Rc1	41	27	●
32	1 1/4	Rc1 1/4	50.5	29.5	●
40	1 1/2	Rc1 1/2	57	29.5	●
50	2	Rc2	70	34.5	●
65	2 1/2	Rc2 1/2	87	39	●
80	3	Rc3	102	42	●
100	4	Rc4	129	48	●

■ ブッシング

B

304 (SUS 304, SUS F304 または SCS 13A)
316 (SUS 316)

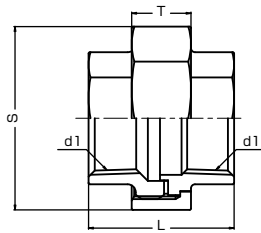
呼び径		ねじ		寸法(mm)						304 在庫	316 在庫
A (mm)	B (inch)	d1	d2	L	E	d	S				
							六角	八角	十角		
8×6	1/4 × 1/8	R1/4	Rc1/8	17	12	8	14	—	—	●	●
10×6	3/8 × 1/8	R3/8	Rc1/8	18	13	8	17	—	—	●	●
10×8	3/8 × 1/4	R3/8	Rc1/4	18	13	11	17	—	—	●	●
15×6	1/2 × 1/8	R1/2	Rc1/8	21	16	8	22	—	—	●	—
15×8	1/2 × 1/4	R1/2	Rc1/4	21	16	11	22	—	—	●	●
15×10	1/2 × 3/8	R1/2	Rc3/8	21	16	14	22	—	—	●	●
20×8	3/4 × 1/4	R3/4	Rc1/4	24	18	11	—	27	—	●	—
20×10	3/4 × 3/8	R3/4	Rc3/8	24	18	14	—	27	—	●	●
20×15	3/4 × 1/2	R3/4	Rc1/2	24	18	18	—	27	—	●	●
25×8	1 × 1/4	R1	Rc1/4	27	20	25	—	35	—	●	—
25×10	1 × 3/8	R1	Rc3/8	27	20	25	—	35	—	●	—
25×15	1 × 1/2	R1	Rc1/2	27	20	20	—	35	—	●	●
25×20	1 × 3/4	R1	Rc3/4	27	20	26	—	35	—	●	●
32×15	1 1/4 × 1/2	R1 1/4	Rc1/2	32.5	23.5	33	—	43	—	●	—
32×20	1 1/4 × 3/4	R1 1/4	Rc3/4	32.5	23.5	33	—	43	—	●	—
32×25	1 1/4 × 1	R1 1/4	Rc1	32.5	23.5	33	—	43	—	●	—
40×15	1 1/2 × 1/2	R1 1/2	Rc1/2	33.5	23.5	39	—	49	—	●	—
40×20	1 1/2 × 3/4	R1 1/2	Rc3/4	33.5	23.5	39	—	49	—	●	—
40×25	1 1/2 × 1	R1 1/2	Rc1	33.5	23.5	39	—	49	—	●	—
40×32	1 1/2 × 1 1/4	R1 1/2	Rc1 1/4	33.5	23.5	39	—	49	—	●	—
50×20	2 × 3/4	R2	Rc3/4	37.5	26.5	50	—	61	—	●	—
50×25	2 × 1	R2	Rc1	37.5	26.5	50	—	61	—	●	—
50×32	2 × 1 1/4	R2	Rc1 1/4	37.5	26.5	50	—	61	—	●	—
50×40	2 × 1 1/2	R2	Rc1 1/2	37.5	26.5	50	—	61	—	●	—
65×40	2 1/2 × 1 1/2	R2 1/2	Rc1 1/2	39	29	62	—	—	80	●	—
65×50	2 1/2 × 2	R2 1/2	Rc2	39	29	62	—	—	80	●	—
80×40	3 × 1 1/2	R3	Rc1 1/2	44	32	74	—	—	95	●	—
80×50	3 × 2	R3	Rc2	44	32	74	—	—	95	●	—
80×65	3 × 2 1/2	R3	Rc2 1/2	44	32	75	—	—	95	●	—

形状・寸法

■ ユニオン U

U

304 (SUS 304、SUS F304 または SCS 13A)
316 (SUS 316、SUS F316 または SCS 14A)

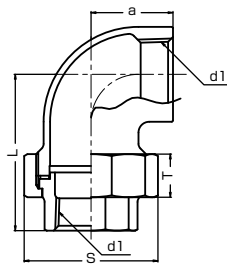


呼び径		ねじ d1	寸法(mm)					304 在庫	316 在庫
A (mm)	B (inch)		T	L	S				
				六角					
				八角					
				十角					
6	1/8	Rc 1/8	13	30	26	—	—	●	—
8	1/4	Rc 1/4	13.5	33.5	—	32	—	●	●
10	3/8	Rc 3/8	16.5	36.5	—	38	—	●	●
15	1/2	Rc 1/2	17.5	39.5	—	41	—	●	●
20	3/4	Rc 3/4	18.5	48.5	—	50	—	●	●
25	1	Rc 1	20.5	52	—	—	59	●	●
32	1 1/4	Rc 1 1/4	22	54	—	—	68	●	●
40	1 1/2	Rc 1 1/2	24	58	—	—	77	●	●
50	2	Rc 2	27	65	—	—	92	●	●
65	2 1/2	Rc 2 1/2	29.5	75	—	—	111	●	—
80	3	Rc 3	31	83	—	—	127	●	—

■ ユニオンエルボ UL

UL

304 (SUS 304、SUS F304 または SCS 13A)



呼び径		ねじ d1	寸法(mm)					304 在庫	
A (mm)	B (inch)		a	L	T	S			
						八角			
						十角			
8	1/4	Rc 1/4	19	42.5	13.5	32	—	—	●
10	3/8	Rc 3/8	23	49	16.5	38	—	—	●
15	1/2	Rc 1/2	27	54.5	17.5	41	—	—	●
20	3/4	Rc 3/4	32	66.5	18.5	50	—	—	●
25	1	Rc 1	38	72.5	20.5	—	59	—	●

注) ユニオン製品 (U、UL) 使用上のご注意

- (1) 片締めにならないように施工し、ガスケットに配管応力が掛からないように管理して下さい。
漏れ・割れ等の原因になることがあります。(エキスパンション等の併用を考慮して下さい。)
- (2) 締付分解後のガスケットの再使用はできません。ユニオンのガスケット接触面を清掃して、新しいガスケットと入れ替えて下さい。
- (3) 微量な漏れも許容できない用途には使用しないで下さい。微細な浸透漏れを生じることがあります。
- (4) 高温で使用する場合は、昇温後、時間が経過してからの増し締めはしないで下さい。ガスケットが割れることがあります。
- (5) 配管施工は、片側から順番に締め付けて下さい。ユニオンの中間挿入は配管長のバラつき等による締付不足に注意して下さい。

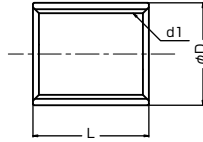
■ ガスケットについて

ユニオン製品にはガスケットを付属品として組み込んでおりますが、最終的にはお客様の方で、使用条件をご勘案のうえ最適と判断されるガスケットを選択して使用頂きますようお願い致します。なお、付属品として組み込んでいるガスケットの材質上の一般的特性は下記のようになっております。

- ① ノンアスベスト (ニチアス株式会社製 ジョイントシート TOMBO No.1995) のガスケットです。
- ② 水、油系流体にご使用の場合は、流体温度 0℃～100℃、かつ、流体圧力 2.0MPa 以下が使用限度です。芳香族系流体には使用できません。
- ③ ガス系流体にご使用の場合は、流体温度 0℃～100℃、かつ、流体圧力 1.0MPa 以下が使用限度です。有毒ガス、支燃性(酸素)ガスには使用できません。

形状・寸法

■ ソケットストレート S

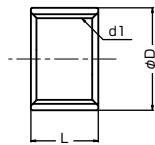
304 (SUS 304 TP)
316 (SUS 316 TP)

呼び径		ねじ d1	寸法 (mm)		304 在庫	316 在庫
A (mm)	B (inch)		D	L		
6	1/8	Rp1/8	13.8	20	●	●
8	1/4	Rp1/4	17	25	●	●
10	3/8	Rp3/8	21	26	●	●
15	1/2	Rp1/2	25	33	●	●
20	3/4	Rp3/4	31	36	●	●
25	1	Rp1	38	43	●	●
32	1 1/4	Rp1 1/4	47	48	●	●
40	1 1/2	Rp1 1/2	53	48	●	●
50	2	Rp2	66	56	●	●
65	2 1/2	Rp2 1/2	82	65	●	●
80	3	Rp3	95	70	●	●
100	4	Rp4	121	84	●	●

(注) 316の寸法についてはお問い合わせ下さい。

■ ハーフソケット(ストレート) HS

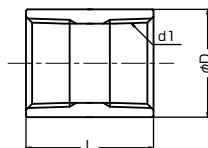
304 (SUS 304 TP)



呼び径		ねじ d1	寸法 (mm)		304 在庫
A (mm)	B (inch)		D	L	
6	1/8	Rp1/8	13.8	12	●
8	1/4	Rp1/4	17	15	●
10	3/8	Rp3/8	21	16	●
15	1/2	Rp1/2	25	20	●
20	3/4	Rp3/4	31	21	●
25	1	Rp1	38	25	●
32	1 1/4	Rp1 1/4	47	28	●
40	1 1/2	Rp1 1/2	53	28	●
50	2	Rp2	66	34	●
65	2 1/2	Rp2 1/2	82	39	●
80	3	Rp3	95	42	●
100	4	Rp4	121	50	●

■ テーパーソケット PTS

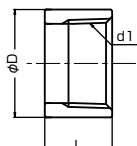
304 (SUS 304, SUS 304 TP または SUS 304 TKA)



呼び径		ねじ d1	寸法 (mm)		304 在庫
A (mm)	B (inch)		D	L	
6	1/8	Rc1/8	15	23	●
8	1/4	Rc1/4	19	29	●
10	3/8	Rc3/8	22	30	●
15	1/2	Rc1/2	27	38	●
20	3/4	Rc3/4	33	40	●
25	1	Rc1	40	45	●
32	1 1/4	Rc1 1/4	49	51	●
40	1 1/2	Rc1 1/2	55.5	54	●
50	2	Rc2	68	64	●
65	2 1/2	Rc2 1/2	83	73	●
80	3	Rc3	97	81	●
100	4	Rc4	125	93	●

■ ハーフテーパソケット HPTS

304 (SUS 304 TP または SUS 304 TKA)

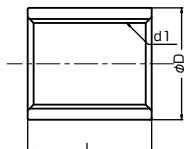


呼び径		ねじ d1	寸法 (mm)		304 在庫
A (mm)	B (inch)		D	L	
8	1/4	Rc1/4	19	18	●
10	3/8	Rc3/8	22	18	●
15	1/2	Rc1/2	27	21	●
20	3/4	Rc3/4	33	21	●
25	1	Rc1	40	25	●
32	1 1/4	Rc1 1/4	49	27	●
40	1 1/2	Rc1 1/2	55.5	27	●
50	2	Rc2	68	32	●

形状・寸法

■ ソケットストレート(厚口) SJ

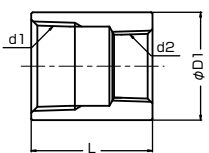
304 (SUS 304 TP)



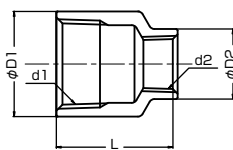
呼び径		ねじ d1	寸法(mm)		304 在庫
A (mm)	B (inch)		D	L	
8	1/4	Rp1/4	19	27	●
10	3/8	Rp3/8	23	28	●
15	1/2	Rp1/2	28	37	●
20	3/4	Rp3/4	34.5	39	●
25	1	Rp1	41.5	46	●
32	1 1/4	Rp1 1/4	51	51	●
40	1 1/2	Rp1 1/2	58	51	●
50	2	Rp2	70	60	●

■ 径違いソケット RS

304 (SUS 304 または SCS 13A)



8 × 6^A ~ 10 × 8^A

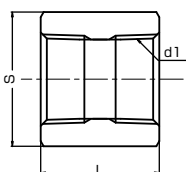


15 × 8^A ~ 50 × 40^A

呼び径		ねじ		寸法(mm)			304 在庫
A (mm)	B (inch)	d1	d2	D1	D2	L	
8 × 6	1/4 × 1/8	Rc1/4	Rc1/8	19	—	29	●
10 × 6	3/8 × 1/8	Rc3/8	Rc1/8	22	—	30	●
10 × 8	3/8 × 1/4	Rc3/8	Rc1/4	22	—	30	●
15 × 8	1/2 × 1/4	Rc1/2	Rc1/4	26	19	38	●
15 × 10	1/2 × 3/8	Rc1/2	Rc3/8	26	21.5	38	●
20 × 10	3/4 × 3/8	Rc3/4	Rc3/8	32	21.5	40	●
20 × 15	3/4 × 1/2	Rc3/4	Rc1/2	32	26	40	●
25 × 15	1 × 1/2	Rc1	Rc1/2	39	26	45	●
25 × 20	1 × 3/4	Rc1	Rc3/4	39	32	45	●
32 × 20	1 1/4 × 3/4	Rc1 1/4	Rc3/4	48.5	32	51	●
32 × 25	1 1/4 × 1	Rc1 1/4	Rc1	48.5	39	51	●
40 × 25	1 1/2 × 1	Rc1 1/2	Rc1	54.5	39	54	●
40 × 32	1 1/2 × 1 1/4	Rc1 1/2	Rc1 1/4	54.5	48.5	54	●
50 × 25	2 × 1	Rc2	Rc1	67	39	64	●
50 × 32	2 × 1 1/4	Rc2	Rc1 1/4	67	48.5	64	●
50 × 40	2 × 1 1/2	Rc2	Rc1 1/2	67	54.5	64	●

■ 六角ソケット STS

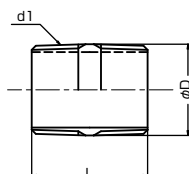
304 (SUS 304)



呼び径		ねじ d1	寸法(mm)		304 在庫
A (mm)	B (inch)		L	S 六角	
8	1/4	Rc1/4	25	19	●
10	3/8	Rc3/8	28	23	●
15	1/2	Rc1/2	34	29	●
20	3/4	Rc3/4	38	35	●
25	1	Rc1	44	46	●

■ 両ニップル N

304 (SUS 304 TP)
316 (SUS 316 TP)



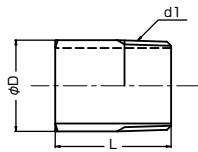
呼び径		ねじ d1	寸法(mm)		304 在庫	316 在庫
A (mm)	B (inch)		D	L		
6	1/8	R1/8	10.5	24	●	●
8	1/4	R1/4	13.8	26	●	●
10	3/8	R3/8	17.3	28	●	●
15	1/2	R1/2	21.7	34	●	●
20	3/4	R3/4	27.2	38	●	●
25	1	R1	34.0	42	●	●
32	1 1/4	R1 1/4	42.7	50	●	●
40	1 1/2	R1 1/2	48.6	50	●	●
50	2	R2	60.5	58	●	●
65	2 1/2	R2 1/2	76.3	70	●	—
80	3	R3	89.1	78	●	—
100	4	R4	114.3	90	●	—

(注) 316の寸法についてはお問い合わせ下さい。

形状・寸法

■ 片ニップル

NS

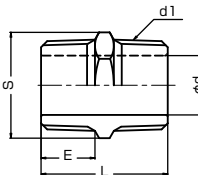
304 (SUS 304 TP)
316 (SUS 316 TP)

呼び径		ねじ	寸法(mm)		304 在庫	316 在庫
A (mm)	B (inch)		D	L		
6	1/8	R1/8	10.5	20	●	●
8	1/4	R1/4	13.8	26	●	●
10	3/8	R3/8	17.3	28	●	●
15	1/2	R1/2	21.7	34	●	●
20	3/4	R3/4	27.2	38	●	●
25	1	R1	34.0	42	●	●
32	1 1/4	R1 1/4	42.7	50	●	●
40	1 1/2	R1 1/2	48.6	50	●	●
50	2	R2	60.5	58	●	●
65	2 1/2	R2 1/2	76.3	70	●	—
80	3	R3	89.1	78	●	—
100	4	R4	114.3	90	●	—

(注) 316の寸法についてはお問い合わせ下さい。

■ 六角ニップル

STN

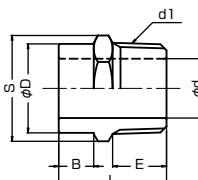
304 (SUS 304 または SCS 13A)
316 (SUS 316 または SCS 14A)

呼び径		ねじ	寸法(mm)					304 在庫	316 在庫	
A (mm)	B (inch)		d1	L	E	d	S			
							六角	八角	十角	
6	1/8	R1/8	28	10	5	12	—	—	—	●
8	1/4	R1/4	34	12	7	14	—	—	—	●
10	3/8	R3/8	36	13	8.5	17	—	—	—	●
15	1/2	R1/2	42	16	14.5	22	—	—	—	●
20	3/4	R3/4	47	18	19.5	—	27.5	—	—	●
25	1	R1	52	20	25	—	34.5	—	—	●
32	1 1/4	R1 1/4	56	22	33.5	—	43.5	—	—	●
40	1 1/2	R1 1/2	60	23	39	—	49.5	—	—	●
50	2	R2	67	25.5	50	—	61.5	—	—	●
65	2 1/2	R2 1/2	73	29	64	—	—	80	—	●
80	3	R3	81	32.5	75	—	—	95	—	●
100	4	R4	92	38	99	—	—	120	—	●

■ 六角片ニップル

HSTN

304 (SUS 304)

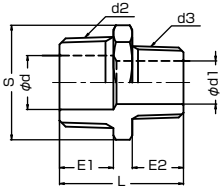


呼び径		ねじ	寸法(mm)					304 在庫			
A (mm)	B (inch)		d1	L	E	B	D		d	S	
									六角	八角	
8	1/4	R1/4	27	13	8	11	7	14	—	—	●
10	3/8	R3/8	29	13	10	16	8.5	17	—	—	●
15	1/2	R1/2	36	17	12	20	12	22	—	—	●
20	3/4	R3/4	38	19	12	26	16	—	27	—	●
25	1	R1	40	20	13	33	22	—	34	—	●
32	1 1/4	R1 1/4	47	22	15	40	31	—	43.5	—	●
40	1 1/2	R1 1/2	49	23	16	48	34	—	49.5	—	●
50	2	R2	56	25.7	16	60	45	—	61.5	—	●

形状・寸法

■ 径違い六角ニップル STNR

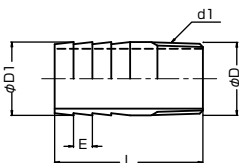
304 (SUS304 または SCS13A)



呼び径		ねじ		寸法(mm)							304 在庫
A (mm)	B (inch)	d2	d3	L	E1	E2	d	d1	S		
										六角	八角
8×6	1/4×1/8	R1/4	R1/8	32	13	10	7	5	14	—	●
10×6	3/8×1/8	R3/8	R1/8	34	13	10	8.5	5	17	—	●
10×8	3/8×1/4	R3/8	R1/4	35	13	13	8.5	7	17	—	●
15×8	1/2×1/4	R1/2	R1/4	38	17	13	12	7	22	—	●
15×10	1/2×3/8	R1/2	R3/8	39	17	13	12	8.5	22	—	●
20×10	3/4×3/8	R3/4	R3/8	42	19.5	14.5	19.5	11	29	—	●
20×15	3/4×1/2	R3/4	R1/2	45	19.5	17.5	19.5	14.5	29	—	●
25×15	1×1/2	R1	R1/2	48	21.5	17.5	25	14.5	36	—	●
25×20	1×3/4	R1	R3/4	50	21.5	19.5	25	19.5	36	—	●
32×20	1 1/4×3/4	R1 1/4	R3/4	52	23.5	19.5	33.5	19.5	—	43.5	●
32×25	1 1/4×1	R1 1/4	R1	54	23.5	21.5	33.5	25	—	43.5	●
40×25	1 1/2×1	R1 1/2	R1	57	24.5	21.5	39	25	—	49.5	●
40×32	1 1/2×1 1/4	R1 1/2	R1 1/4	59	24.5	23.5	39	33.5	—	49.5	●
50×25	2×1	R2	R1	61	27.5	21.5	50	25	—	61.5	●
50×32	2×1 1/4	R2	R1 1/4	63	27.5	23.5	50	33.5	—	61.5	●
50×40	2×1 1/2	R2	R1 1/2	64	27.5	24.5	50	39	—	61.5	●

■ ホースニップル HN

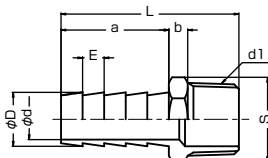
304 (SUS 304 TP)



呼び径		ねじ		寸法(mm)			304 在庫
A (mm)	B (inch)	d1	D	D1 (ホース外径)	L	E	
8	1/4	R1/4	13.8	13.6	41	4.3	●
10	3/8	R3/8	17.3	17.1	42	4.3	●
15	1/2	R1/2	21.7	21.5	52	6	●
20	3/4	R3/4	27.2	27.0	55	7	●
25	1	R1	34.0	33.7	60	7	●
32	1 1/4	R1 1/4	42.7	42.4	66	8	●
40	1 1/2	R1 1/2	48.6	48.2	70	8	●
50	2	R2	60.5	60.1	80	9	●

■ 六角ホースニップル STHN

304 (SUS 304 または SCS 13A)

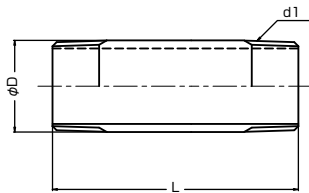


呼び径		ねじ		寸法(mm)							304 在庫
A (mm)	B (inch)	d1	L	a	b	E	D	d	S		
										六角	八角
8	1/4	R1/4	39	20	7	4	8	5	14	—	●
10	3/8	R3/8	45	25	7	5	10.5	7	17	—	●
15	1/2	R1/2	51	30	5	6	14	9	22	—	●
20	3/4	R3/4	64	40	6	8	20	14	—	27.5	●
25	1	R1	72	45	7	9	26.5	20	—	34.5	●
32	1 1/4	R1 1/4	80	50	8	10	34	27	—	43.5	●
40	1 1/2	R1 1/2	87	55	9	11	40.5	32.5	—	49.5	●
50	2	R2	95.5	60	10	12	52.5	44	—	61.5	●

形状・寸法

■ 両長ニップル NL

NL

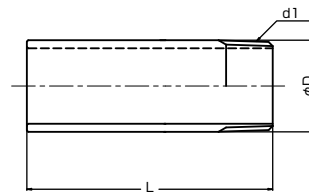
304 (SUS 304 TP)
316 (SUS 316 TP)

呼び径		ねじ	寸法(mm)	304 在庫					316 在庫		
A (mm)	B (inch)	d1	D	長さL					長さL		
6	1/8	R1/8	10.5	50	75	100	125	150	200	50	100
8	1/4	R1/4	13.8	50	75	100	125	150	200	50	100
10	3/8	R3/8	17.3	50	75	100	125	150	200	50	100
15	1/2	R1/2	21.7	50	75	100	125	150	200	50	100
20	3/4	R3/4	27.2	50	75	100	125	150	200	50	100
25	1	R1	34.0	50	75	100	125	150	200	50	100
32	1 1/4	R1 1/4	42.7	75	100	125	150	200		100	
40	1 1/2	R1 1/2	48.6	75	100	125	150	200		100	
50	2	R2	60.5	75	100	125	150	200		100	
65	2 1/2	R2 1/2	76.3	100	150					—	
80	3	R3	89.1	100	150					—	

■ 片長ニップル NSL

NSL

304 (SUS 304 TP)

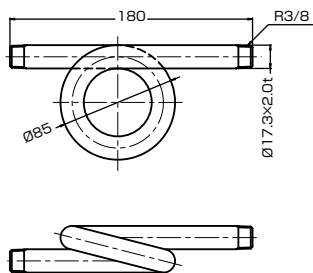


呼び径		ねじ	寸法(mm)	304 在庫					
A (mm)	B (inch)	d1	D	長さL					
6	1/8	R1/8	10.5	50	75	100	125	150	200
8	1/4	R1/4	13.8	50	75	100	125	150	200
10	3/8	R3/8	17.3	50	75	100	125	150	200
15	1/2	R1/2	21.7	50	75	100	125	150	200
20	3/4	R3/4	27.2	50	75	100	125	150	200
25	1	R1	34.0	50	75	100	125	150	200
32	1 1/4	R1 1/4	42.7	75	100	125	150	200	
40	1 1/2	R1 1/2	48.6	75	100	125	150	200	
50	2	R2	60.5	75	100	125	150	200	
65	2 1/2	R2 1/2	76.3	100	150				
80	3	R3	89.1	100	150				

■ メートルパイプO型 MO

MO

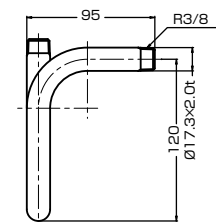
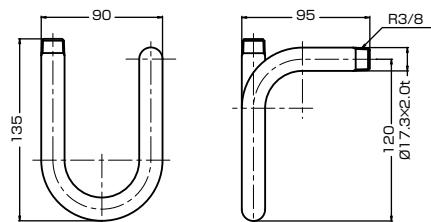
304 (SUS 304 TP)



■ メートルパイプU型 MU

MU

304 (SUS 304 TP)



■ ステンレス製ねじ込み式管継手 概略重量表 (304)

2023年4月現在

単位:kg

製品記号 呼び径(A)	LL (L)	TL (T)	45L	SL	X	P	STP	C	U	UL	S	HS
6	0.023	0.033	-	0.025	-	0.007	0.010	0.015	0.069	-	0.013	0.008
8	0.036	0.052	0.045	0.047	0.071	0.016	0.020	0.026	0.100	0.134	0.021	0.013
10	0.054	0.079	0.055	0.058	0.099	0.028	0.036	0.033	0.167	0.211	0.029	0.018
15	0.085	0.110	0.081	0.094	0.147	0.049	0.064	0.048	0.194	0.260	0.045	0.024
20	0.138	0.178	0.131	0.159	0.238	0.082	0.113	0.070	0.295	0.429	0.073	0.041
25	0.204	0.274	0.207	0.241	0.381	0.080	0.198	0.121	0.429	0.610	0.112	0.066
32	0.358	0.447	0.321	0.415	0.584	0.129	-	0.192	0.547	-	0.171	0.098
40	0.428	0.535	0.431	0.516	0.774	0.165	-	0.239	0.716	-	0.190	0.112
50	0.634	0.843	0.672	0.819	1.117	0.282	-	0.374	1.094	-	0.330	0.195
65	1.141	1.496	0.973	-	-	0.475	-	0.599	1.741	-	0.482	0.284
80	1.751	2.184	1.440	-	-	0.700	-	0.836	2.412	-	0.639	0.357
100	3.021	3.658	2.466	-	-	1.259	-	1.520	-	-	1.087	0.632

単位:kg

製品記号 呼び径(A)	PTS	HPTS	SJ	STS	N	NS	STN	HSTN	HN	STHN	MO	MU
6	0.022	-	-	-	0.007	0.007	0.013	-	-	-	-	-
8	0.039	0.025	0.035	0.038	0.010	0.012	0.024	0.018	0.018	0.018	-	-
10	0.046	0.029	0.047	0.058	0.014	0.017	0.043	0.035	0.023	0.028	0.284	0.249
15	0.083	0.048	0.093	0.114	0.023	0.035	0.056	0.059	0.044	0.050	-	-
20	0.119	0.065	0.135	0.144	0.033	0.044	0.082	0.096	0.060	0.088	-	-
25	0.172	0.104	0.206	0.369	0.060	0.076	0.138	0.144	0.100	0.149	-	-
32	0.260	0.145	0.301	-	0.109	0.132	0.200	0.211	0.166	0.230	-	-
40	0.335	0.175	0.392	-	0.122	0.155	0.267	0.335	0.207	0.314	-	-
50	0.524	0.269	0.576	-	0.169	0.220	0.415	0.536	0.284	0.508	-	-
65	0.754	-	-	-	0.320	0.407	0.690	-	-	-	-	-
80	1.076	-	-	-	0.419	0.514	1.034	-	-	-	-	-
100	2.027	-	-	-	0.642	0.810	1.634	-	-	-	-	-

単位:kg

単位:kg

製品記号 呼び径(A)	RL	RT	B	RS	STNR
8×6	0.037	0.050	0.010	0.045	0.023
10×6	-	-	0.022	0.057	0.035
10×8	0.048	0.065	0.015	0.053	0.038
15×6	-	-	0.045	-	-
15×8	0.067	0.095	0.037	0.077	0.058
15×10	0.073	0.101	0.026	0.074	0.063
20×8	-	-	0.080	-	-
20×10	0.105	0.150	0.065	0.107	0.071
20×15	0.115	0.165	0.044	0.108	0.080
25×8	-	-	0.102	-	-
25×10	-	-	0.099	-	-
25×15	0.153	0.215	0.110	0.159	0.127
25×20	0.166	0.234	0.071	0.163	0.132
32×15	-	-	0.174	-	-
32×20	0.254	0.371	0.161	0.251	0.173
32×25	0.292	0.399	0.133	0.253	0.188
40×15	-	-	0.238	-	-
40×20	-	-	0.227	-	-
40×25	0.336	0.452	0.198	0.321	0.241
40×32	0.394	0.518	0.148	0.317	0.253
50×20	-	-	0.387	-	-
50×25	0.450	0.662	0.380	0.489	0.386
50×32	0.530	0.729	0.331	0.503	0.396
50×40	0.564	0.781	0.279	0.472	0.399
65×40	-	-	0.653	-	-
65×50	-	-	0.511	-	-
80×40	-	-	1.037	-	-
80×50	-	-	0.924	-	-
80×65	-	-	0.641	-	-

製品記号 長さ 呼び径(A)	NL					
	50L	75L	100L	125L	150L	200L
6	0.017	0.028	0.039	0.048	0.058	0.081
8	0.025	0.037	0.053	0.068	0.081	0.110
10	0.031	0.048	0.068	0.084	0.104	0.142
15	0.044	0.075	0.103	0.126	0.165	0.221
20	0.053	0.089	0.120	0.161	0.202	0.271
25	0.073	0.123	0.181	0.241	0.304	0.405
32	-	0.191	0.272	0.369	0.423	0.622
40	-	0.210	0.305	0.407	0.501	0.680
50	-	0.248	0.371	0.489	0.586	0.808
65	-	-	0.521	-	0.875	-
80	-	-	0.603	-	0.957	-

単位:kg

製品記号 長さ 呼び径(A)	NSL					
	50L	75L	100L	125L	150L	200L
6	0.019	0.029	0.039	0.048	0.062	0.083
8	0.026	0.042	0.056	0.070	0.085	0.113
10	0.034	0.053	0.072	0.094	0.112	0.148
15	0.048	0.081	0.105	0.139	0.164	0.238
20	0.061	0.096	0.131	0.176	0.202	0.273
25	0.090	0.142	0.208	0.261	0.310	0.424
32	-	0.229	0.298	0.383	0.459	0.640
40	-	0.248	0.339	0.438	0.529	0.714
50	-	0.301	0.420	0.560	0.635	0.857
65	-	-	0.633	-	0.957	-
80	-	-	0.718	-	1.139	-

3

ステンレス製突合せ溶接式管継手

■ 配管用鋼板製突合せ溶接式管継手

■ 一般配管用ステンレス鋼製突合せ溶接式管継手 Su

電力プラント、製紙・パルプ、給排水設備、石油化学、造船など
多様な分野に応える充実のラインナップ。



JIS G 3459の配管用ステンレス鋼鋼管を用いた配管に突合せ溶接によって接合する管継手(JIS B 2313、JIS B 2312 及びJPF SP 001)と、JIS G 3448の一般配管用ステンレス鋼鋼管を用いた給水、給湯、排水、冷温水などの配管に突合せ溶接によって接合する管継手(略称Su継手、JIS B 2309)をラインナップ。

● 形状による種類及びその記号

配管用鋼板製突合せ溶接式管継手

形状による種類		形状による 種類の記号	製品コード
大分類	小分類		
45°エルボ	ロング	45E(L)	45EL
90°エルボ	ロング	90E(L)	EL
	ショート	90E(S)	ES
レジューサ	同心	R(C)	RC
	偏心	R(E)	RE
チーズ	同径	T(S)	TS
	径違い	T(R)	TR
スタブエンド (ラップジョイント)	5Kタイプ	LJ(5K)	LJ5K
	10Kタイプ	LJ(10K)	LJ
キャップ	—	CAP	CAP

一般配管用ステンレス鋼製突合せ溶接式管継手 Su

形状による種類		形状による 種類の記号	製品コード
大分類	小分類		
45°エルボ	ロング	45E(L)	45ESU
90°エルボ	ロング	90E(L)	ELSU
	ショート	90E(S)	ESSU
レジューサ	同心	R(C)	RCSU
	偏心	R(E)	RESU
チーズ	同径	T(S)	TSSU
	径違い	T(R)	TRSU
スタブエンド (ラップジョイント)	10Kタイプ	LJ(10K)	LJSU
キャップ	—	CAP	CAPSU

●製品の形状及び寸法、また使用する材料は下記の規格に準拠しております。

種類	適用規格	材料規格		材料による種類の記号		
エルボ・チーズ・レジューサ	JIS B 2313	JIS G 3459	JIS G 4304	SUS 304W	SUS 316W	SUS 316LW
キャップ	JIS B 2312	JIS G 4304	JIS G 4303	SUS 304	SUS 316	SUS 316L
スタブエンド (ラップジョイント)	JPF SP 001	JIS G 3214	JIS G 4303	SUS 304	SUS 316	SUS 316L
		JIS G 3459	JIS G 4304	SUS 304W	SUS 316W	SUS 316LW

●ステンレス製突合せ溶接式管継手の外径、内径及び厚さ

単位: mm

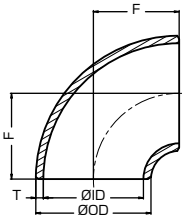
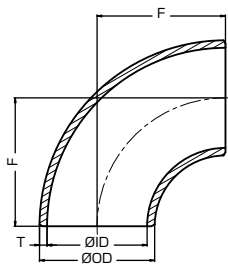
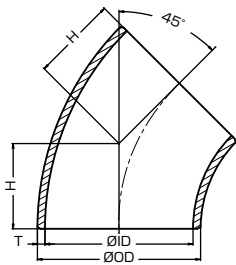
径の呼び		外径	呼び厚さ						
			Sch 10S		Sch 20S		Sch 40		
			内径	厚さ	内径	厚さ	内径	厚さ	
A	B								
15	1/2	21.7	17.5	2.1	16.7	2.5	16.1	2.8	
20	3/4	27.2	23.0	2.1	22.2	2.5	21.4	2.9	
25	1	34.0	28.4	2.8	28.0	3.0	27.2	3.4	
32	1 1/4	42.7	37.1	2.8	36.7	3.0	35.5	3.6	
40	1 1/2	48.6	43.0	2.8	42.6	3.0	41.2	3.7	
50	2	60.5	54.9	2.8	53.5	3.5	52.7	3.9	
65	2 1/2	76.3	70.3	3.0	69.3	3.5	65.9	5.2	
80	3	89.1	83.1	3.0	81.1	4.0	78.1	5.5	
90	3 1/2	101.6	95.6	3.0	93.6	4.0	90.2	5.7	
100	4	114.3	108.3	3.0	106.3	4.0	102.3	6.0	
125	5	139.8	133.0	3.4	129.8	5.0	126.6	6.6	
150	6	165.2	158.4	3.4	155.2	5.0	151.0	7.1	
200	8	216.3	208.3	4.0	203.3	6.5	199.9	8.2	
250	10	267.4	259.4	4.0	254.4	6.5	248.8	9.3	
300	12	318.5	309.5	4.5	305.5	6.5	297.9	10.3	
350	14	355.6	345.6	5.0	339.6	8.0	333.4	11.1	
400	16	406.4	396.4	5.0	390.4	8.0	381.0	12.7	
450	18	457.2	447.2	5.0	441.2	8.0	428.6	14.3	
500	20	508.0	497.0	5.5	489.0	9.5	477.8	15.1	
550	22	558.8	547.8	5.5	539.8	9.5	527.0	15.9	
600	24	609.6	596.6	6.5	590.6	9.5	574.6	17.5	
650	26	660.4	644.4	8.0	635.0	12.7	622.6	18.9	
700	28	711.2	695.2	8.0	685.8	12.7	-	-	
750	30	762.0	746.0	8.0	736.6	12.7	-	-	
800	32	812.8	796.8	8.0	787.4	12.7	-	-	
850	34	863.6	847.6	8.0	838.2	12.7	-	-	
900	36	914.4	898.4	8.0	889.0	12.7	-	-	
1000	40	1016.0	997.0	9.5	987.4	14.3	-	-	

配管用鋼板製突合せ溶接式管継手

形状・寸法

45°エルボ (ロング) 45E (L)
 90°エルボ (ロング) 90E (L)
 90°エルボ (ショート) 90E (S)

■ エルボ



単位:mm

径の呼び		外径 OD	10S		20S		S40		中心から端面までの距離		
A	B		内径 ID	厚さ T	内径 ID	厚さ T	内径 ID	厚さ T	45E(L) H	90E(L) F	90E(S) F
15	1/2	21.7	17.5	2.1	16.7	2.5	16.1	2.8	15.8	38.1	-
20	3/4	27.2	23.0	2.1	22.2	2.5	21.4	2.9	15.8	38.1	-
25	1	34.0	28.4	2.8	28.0	3.0	27.2	3.4	15.8	38.1	25.4
32	1 1/4	42.7	37.1	2.8	36.7	3.0	35.5	3.6	19.7	47.6	31.8
40	1 1/2	48.6	43.0	2.8	42.6	3.0	41.2	3.7	23.7	57.2	38.1
50	2	60.5	54.9	2.8	53.5	3.5	52.7	3.9	31.6	76.2	50.8
65	2 1/2	76.3	70.3	3.0	69.3	3.5	65.9	5.2	39.5	95.3	63.5
80	3	89.1	83.1	3.0	81.1	4.0	78.1	5.5	47.3	114.3	76.2
90	3 1/2	101.6	95.6	3.0	93.6	4.0	90.2	5.7	55.3	133.4	88.9
100	4	114.3	108.3	3.0	106.3	4.0	102.3	6.0	63.1	152.4	101.6
125	5	139.8	133.0	3.4	129.8	5.0	126.6	6.6	78.9	190.5	127.0
150	6	165.2	158.4	3.4	155.2	5.0	151.0	7.1	94.7	228.6	152.4
200	8	216.3	208.3	4.0	203.3	6.5	199.9	8.2	126.3	304.8	203.2
250	10	267.4	259.4	4.0	254.4	6.5	248.8	9.3	157.8	381.0	254.0
300	12	318.5	309.5	4.5	305.5	6.5	297.9	10.3	189.4	457.2	304.8
350	14	355.6	345.6	5.0	339.6	8.0	333.4	11.1	220.9	533.4	355.6
400	16	406.4	396.4	5.0	390.4	8.0	381.0	12.7	252.5	609.6	406.4
450	18	457.2	447.2	5.0	441.2	8.0	428.6	14.3	284.1	685.8	457.2
500	20	508.0	497.0	5.5	489.0	9.5	477.8	15.1	315.6	762.0	508.0
550	22	558.8	547.8	5.5	539.8	9.5	527.0	15.9	347.2	838.2	558.8
600	24	609.6	596.6	6.5	590.6	9.5	574.6	17.5	378.7	914.4	609.6
650	26	660.4	644.4	8.0	635.0	12.7	622.6	18.9	410.3	990.6	660.4
700	28	711.2	695.2	8.0	685.8	12.7	-	-	441.9	1066.8	711.2
750	30	762.0	746.0	8.0	736.6	12.7	-	-	473.4	1143.0	762.0
800	32	812.8	796.8	8.0	787.4	12.7	-	-	505.0	1219.2	812.8
850	34	863.6	847.6	8.0	838.2	12.7	-	-	536.6	1295.4	863.6
900	36	914.4	898.4	8.0	889.0	12.7	-	-	568.1	1371.6	914.4
1000	40	1016.0	997.0	9.5	987.4	14.3	-	-	631.2	1524.0	1016.0

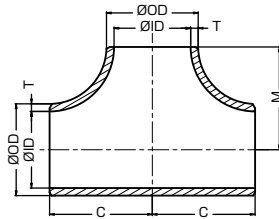
(注) 在庫範囲及び在庫状況はお問い合わせ下さい。



形状・寸法

■ 同径チーズ

T (S)



単位:mm

径の呼び		外径 OD	10S		20S		S40		中心から端面までの距離	
A	B		内径 ID	厚さ T	内径 ID	厚さ T	内径 ID	厚さ T	C	M
15	1/2	21.7	17.5	2.1	16.7	2.5	16.1	2.8	25.4	25.4
20	3/4	27.2	23.0	2.1	22.2	2.5	21.4	2.9	28.6	28.6
25	1	34.0	28.4	2.8	28.0	3.0	27.2	3.4	38.1	38.1
32	1 1/4	42.7	37.1	2.8	36.7	3.0	35.5	3.6	47.6	47.6
40	1 1/2	48.6	43.0	2.8	42.6	3.0	41.2	3.7	57.2	57.2
50	2	60.5	54.9	2.8	53.5	3.5	52.7	3.9	63.5	63.5
65	2 1/2	76.3	70.3	3.0	69.3	3.5	65.9	5.2	76.2	76.2
80	3	89.1	83.1	3.0	81.1	4.0	78.1	5.5	85.7	85.7
90	3 1/2	101.6	95.6	3.0	93.6	4.0	90.2	5.7	95.3	95.3
100	4	114.3	108.3	3.0	106.3	4.0	102.3	6.0	104.8	104.8
125	5	139.8	133.0	3.4	129.8	5.0	126.6	6.6	123.8	123.8
150	6	165.2	158.4	3.4	155.2	5.0	151.0	7.1	142.9	142.9
200	8	216.3	208.3	4.0	203.3	6.5	199.9	8.2	177.8	177.8
250	10	267.4	259.4	4.0	254.4	6.5	248.8	9.3	215.9	215.9
300	12	318.5	309.5	4.5	305.5	6.5	297.9	10.3	254.0	254.0
350	14	355.6	345.6	5.0	339.6	8.0	333.4	11.1	279.4	279.4
400	16	406.4	396.4	5.0	390.4	8.0	381.0	12.7	304.8	304.8
450	18	457.2	447.2	5.0	441.2	8.0	428.6	14.3	342.9	342.9
500	20	508.0	497.0	5.5	489.0	9.5	477.8	15.1	381.0	381.0
550	22	558.8	547.8	5.5	539.8	9.5	527.0	15.9	419.1	419.1
600	24	609.6	596.6	6.5	590.6	9.5	574.6	17.5	431.8	431.8
650	26	660.4	644.4	8.0	635.0	12.7	622.6	18.9	495.3	495.3
700	28	711.2	695.2	8.0	685.8	12.7	-	-	520.7	520.7
750	30	762.0	746.0	8.0	736.6	12.7	-	-	558.8	558.8
800	32	812.8	796.8	8.0	787.4	12.7	-	-	596.9	596.9
850	34	863.6	847.6	8.0	838.2	12.7	-	-	635.0	635.0
900	36	914.4	898.4	8.0	889.0	12.7	-	-	673.1	673.1
1000	40	1016.0	997.0	9.5	987.4	14.3	-	-	749.3	749.3

(注) 在庫範囲及び在庫状況はお問い合わせ下さい。

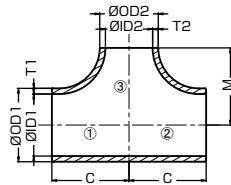


配管用鋼板製突合せ溶接式管継手

形状・寸法

径違いチーズ

T(R)



単位:mm

径の呼び ① × ② × ③		外径		中心から端面 までの距離	
A	B	OD 1	OD 2	C	M
20×20×15	3/4×3/4×1/2	27.2	21.7	28.6	28.6
25×25×20	1×1×3/4	34.0	27.2	38.1	38.1
25×25×15	1×1×1/2	34.0	21.7	38.1	38.1
32×32×25	1 1/4×1 1/4×1	42.7	34.0	47.6	47.6
32×32×20	1 1/4×1 1/4×3/4	42.7	27.2	47.6	47.6
32×32×15	1 1/4×1 1/4×1/2	42.7	21.7	47.6	47.6
40×40×32	1 1/2×1 1/2×1 1/4	48.6	42.7	57.2	57.2
40×40×25	1 1/2×1 1/2×1	48.6	34.0	57.2	57.2
40×40×20	1 1/2×1 1/2×3/4	48.6	27.2	57.2	57.2
40×40×15	1 1/2×1 1/2×1/2	48.6	21.7	57.2	57.2
50×50×40	2×2×1 1/2	60.5	48.6	63.5	60.3
50×50×32	2×2×1 1/4	60.5	42.7	63.5	57.2
50×50×25	2×2×1	60.5	34.0	63.5	50.8
50×50×20	2×2×3/4	60.5	27.2	63.5	44.5
50×50×15	2×2×1/2	60.5	21.7	63.5	44.5
65×65×50	2 1/2×2 1/2×2	76.3	60.5	76.2	69.9
65×65×40	2 1/2×2 1/2×1 1/2	76.3	48.6	76.2	66.7
65×65×32	2 1/2×2 1/2×1 1/4	76.3	42.7	76.2	63.5
65×65×25	2 1/2×2 1/2×1	76.3	34.0	76.2	57.2
80×80×65	3×3×2 1/2	89.1	76.3	85.7	82.6
80×80×50	3×3×2	89.1	60.5	85.7	76.2
80×80×40	3×3×1 1/2	89.1	48.6	85.7	73.0
80×80×32	3×3×1 1/4	89.1	42.7	85.7	69.9
80×80×25	3×3×1	89.1	34.0	85.7	65.7
100×100×80	4×4×3	114.3	89.1	104.8	98.4
100×100×65	4×4×2 1/2	114.3	76.3	104.8	95.3
100×100×50	4×4×2	114.3	60.5	104.8	88.9
100×100×40	4×4×1 1/2	114.3	48.6	104.8	85.7
125×125×100	5×5×4	139.8	114.3	123.8	117.5
125×125×80	5×5×3	139.8	89.1	123.8	111.1
125×125×65	5×5×2 1/2	139.8	76.3	123.8	108.0
125×125×50	5×5×2	139.8	60.5	123.8	104.8
150×150×125	6×6×5	165.2	139.8	142.9	136.5
150×150×100	6×6×4	165.2	114.3	142.9	130.2
150×150×80	6×6×3	165.2	89.1	142.9	123.8
150×150×65	6×6×2 1/2	165.2	76.3	142.9	120.7
150×150×50	6×6×2	165.2	60.5	142.9	115.9
200×200×150	8×8×6	216.3	165.2	177.8	168.3
200×200×125	8×8×5	216.3	139.8	177.8	161.9
200×200×100	8×8×4	216.3	114.3	177.8	155.6
250×250×200	10×10×8	267.4	216.3	215.9	203.2
250×250×150	10×10×6	267.4	165.2	215.9	193.7
250×250×125	10×10×5	267.4	139.8	215.9	190.5
250×250×100	10×10×4	267.4	114.3	215.9	184.2

単位:mm

径の呼び ① × ② × ③		外径		中心から端面 までの距離	
A	B	OD 1	OD 2	C	M
300×300×250	12×12×10	318.5	267.4	254.0	241.3
300×300×200	12×12×8	318.5	216.3	254.0	228.6
300×300×150	12×12×6	318.5	165.2	254.0	219.1
300×300×125	12×12×5	318.5	139.8	254.0	215.9
350×350×300	14×14×12	355.6	318.5	279.4	269.9
350×350×250	14×14×10	355.6	267.4	279.4	257.2
350×350×200	14×14×8	355.6	216.3	279.4	247.7
350×350×150	14×14×6	355.6	165.2	279.4	238.1
400×400×350	16×16×14	406.4	355.6	304.8	304.8
400×400×300	16×16×12	406.4	318.5	304.8	295.3
400×400×250	16×16×10	406.4	267.4	304.8	282.6
400×400×200	16×16×8	406.4	216.3	304.8	273.1
400×400×150	16×16×6	406.4	165.2	304.8	263.5
450×450×400	18×18×16	457.2	406.4	342.9	330.2
450×450×350	18×18×14	457.2	355.6	342.9	330.2
450×450×300	18×18×12	457.2	318.5	342.9	320.7
450×450×250	18×18×10	457.2	267.4	342.9	308.0
450×450×200	18×18×8	457.2	216.3	342.9	298.5
500×500×450	20×20×18	508.0	457.2	381.0	368.3
500×500×400	20×20×16	508.0	406.4	381.0	355.6
500×500×350	20×20×14	508.0	355.6	381.0	355.6
500×500×300	20×20×12	508.0	318.5	381.0	346.1
500×500×250	20×20×10	508.0	267.4	381.0	333.4
500×500×200	20×20×8	508.0	216.3	381.0	323.9
550×550×500	22×22×20	558.8	508.0	419.1	406.4
550×550×450	22×22×18	558.8	457.2	419.1	393.7
550×550×400	22×22×16	558.8	406.4	419.1	381.0
600×600×550	24×24×22	609.6	558.8	431.8	431.8
600×600×500	24×24×20	609.6	508.0	431.8	431.8
600×600×450	24×24×18	609.6	457.2	431.8	419.1
650×650×600	26×26×24	660.4	609.6	495.3	482.6
650×650×550	26×26×22	660.4	558.8	495.3	469.9
650×650×500	26×26×20	660.4	508.0	495.3	457.2
700×700×650	28×28×26	711.2	660.4	520.7	520.7
700×700×600	28×28×24	711.2	609.6	520.7	508.0
700×700×550	28×28×22	711.2	558.8	520.7	495.3
750×750×700	30×30×28	762.0	711.2	558.8	546.1
750×750×650	30×30×26	762.0	660.4	558.8	546.1
750×750×600	30×30×24	762.0	609.6	558.8	533.4
800×800×750	32×32×30	812.8	762.0	596.9	584.2
800×800×700	32×32×28	812.8	711.2	596.9	571.5
800×800×650	32×32×26	812.8	660.4	596.9	571.5
850×850×800	34×34×32	863.6	812.8	635.0	622.3
850×850×750	34×34×30	863.6	762.0	635.0	609.6
850×850×700	34×34×28	863.6	711.2	635.0	596.9
900×900×850	36×36×34	914.4	863.6	673.1	660.4
900×900×800	36×36×32	914.4	812.8	673.1	647.7
900×900×750	36×36×30	914.4	762.0	673.1	635.0
1000×1000×900	40×40×36	1016.0	914.4	749.3	736.6
1000×1000×850	40×40×34	1016.0	863.6	749.3	723.9

(注1) 径の呼び 50×50×15[^]、80×80×25[^]及び 150×150×50[^]はイソック標準寸法です。

(注2) 在庫範囲及び在庫状況はお問い合わせ下さい。

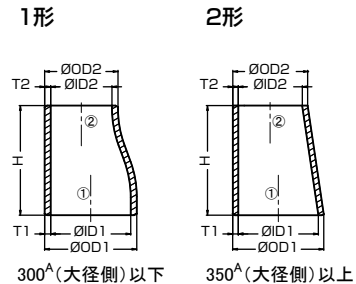
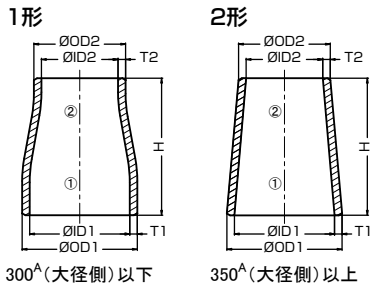
形状・寸法

■ 同心レジューサ

R (C)

■ 偏心レジューサ

R (E)



単位:mm

単位:mm

単位:mm

径の呼び ① × ②		外径		端面から端面 までの距離 H
A	B	OD 1	OD 2	
20 × 15	$\frac{3}{4} \times \frac{1}{2}$	27.2	21.7	38.1
25 × 20	$1 \times \frac{3}{4}$	34.0	27.2	50.8
25 × 15	$1 \times \frac{1}{2}$	34.0	21.7	50.8
32 × 25	$1\frac{1}{4} \times 1$	42.7	34.0	50.8
32 × 20	$1\frac{1}{4} \times \frac{3}{4}$	42.7	27.2	50.8
32 × 15	$1\frac{1}{4} \times \frac{1}{2}$	42.7	21.7	50.8
40 × 32	$1\frac{1}{2} \times 1\frac{1}{4}$	48.6	42.7	63.5
40 × 25	$1\frac{1}{2} \times 1$	48.6	34.0	63.5
40 × 20	$1\frac{1}{2} \times \frac{3}{4}$	48.6	27.2	63.5
40 × 15	$1\frac{1}{2} \times \frac{1}{2}$	48.6	21.7	63.5
50 × 40	$2 \times 1\frac{1}{2}$	60.5	48.6	76.2
50 × 32	$2 \times 1\frac{1}{4}$	60.5	42.7	76.2
50 × 25	2×1	60.5	34.0	76.2
50 × 20	$2 \times \frac{3}{4}$	60.5	27.2	76.2
50 × 15	$2 \times \frac{1}{2}$	60.5	21.7	76.2
65 × 50	$2\frac{1}{2} \times 2$	76.3	60.5	88.9
65 × 40	$2\frac{1}{2} \times 1\frac{1}{2}$	76.3	48.6	88.9
65 × 32	$2\frac{1}{2} \times 1\frac{1}{4}$	76.3	42.7	88.9
65 × 25	$2\frac{1}{2} \times 1$	76.3	34.0	88.9
80 × 65	$3 \times 2\frac{1}{2}$	89.1	76.3	88.9
80 × 50	3×2	89.1	60.5	88.9
80 × 40	$3 \times 1\frac{1}{2}$	89.1	48.6	88.9
80 × 32	$3 \times 1\frac{1}{4}$	89.1	42.7	88.9
80 × 25	3×1	89.1	34.0	88.9
100 × 80	4×3	114.3	89.1	101.6
100 × 65	$4 \times 2\frac{1}{2}$	114.3	76.3	101.6
100 × 50	4×2	114.3	60.5	101.6
100 × 40	$4 \times 1\frac{1}{2}$	114.3	48.6	101.6
125 × 100	5×4	139.8	114.3	127.0
125 × 80	5×3	139.8	89.1	127.0
125 × 65	$5 \times 2\frac{1}{2}$	139.8	76.3	127.0
125 × 50	5×2	139.8	60.5	127.0
150 × 125	6×5	165.2	139.8	139.7
150 × 100	6×4	165.2	114.3	139.7
150 × 80	6×3	165.2	89.1	139.7
150 × 65	$6 \times 2\frac{1}{2}$	165.2	76.3	139.7

径の呼び ① × ②		外径		端面から端面 までの距離 H
A	B	OD 1	OD 2	
200 × 150	8 × 6	216.3	165.2	152.4
200 × 125	8 × 5	216.3	139.8	152.4
200 × 100	8 × 4	216.3	114.3	152.4
250 × 200	10 × 8	267.4	216.3	177.8
250 × 150	10 × 6	267.4	165.2	177.8
250 × 125	10 × 5	267.4	139.8	177.8
250 × 100	10 × 4	267.4	114.3	177.8
300 × 250	12 × 10	318.5	267.4	203.2
300 × 200	12 × 8	318.5	216.3	203.2
300 × 150	12 × 6	318.5	165.2	203.2
300 × 125	12 × 5	318.5	139.8	203.2
350 × 300	14 × 12	355.6	318.5	330.2
350 × 250	14 × 10	355.6	267.4	330.2
350 × 200	14 × 8	355.6	216.3	330.2
350 × 150	14 × 6	355.6	165.2	330.2
400 × 350	16 × 14	406.4	355.6	355.6
400 × 300	16 × 12	406.4	318.5	355.6
400 × 250	16 × 10	406.4	267.4	355.6
400 × 200	16 × 8	406.4	216.3	355.6
450 × 400	18 × 16	457.2	406.4	381.0
450 × 350	18 × 14	457.2	355.6	381.0
450 × 300	18 × 12	457.2	318.5	381.0
450 × 250	18 × 10	457.2	267.4	381.0
500 × 450	20 × 18	508.0	457.2	508.0
500 × 400	20 × 16	508.0	406.4	508.0
500 × 350	20 × 14	508.0	355.6	508.0
500 × 300	20 × 12	508.0	318.5	508.0
550 × 500	22 × 20	558.8	508.0	508.0
550 × 450	22 × 18	558.8	457.2	508.0
550 × 400	22 × 16	558.8	406.4	508.0
550 × 350	22 × 14	558.8	355.6	508.0
600 × 550	24 × 22	609.6	558.8	508.0
600 × 500	24 × 20	609.6	508.0	508.0
600 × 450	24 × 18	609.6	457.2	508.0
600 × 400	24 × 16	609.6	406.4	508.0

径の呼び ① × ②		外径		端面から端面 までの距離 H
A	B	OD 1	OD 2	
650 × 600	26 × 24	660.4	609.6	609.6
650 × 550	26 × 22	660.4	558.8	609.6
650 × 500	26 × 20	660.4	508.0	609.6
650 × 450	26 × 18	660.4	457.2	609.6
700 × 650	28 × 26	711.2	660.4	609.6
700 × 600	28 × 24	711.2	609.6	609.6
700 × 550	28 × 22	711.2	558.8	609.6
700 × 500	28 × 20	711.2	508.0	609.6
750 × 700	30 × 28	762.0	711.2	609.6
750 × 650	30 × 26	762.0	660.4	609.6
750 × 600	30 × 24	762.0	609.6	609.6
750 × 550	30 × 22	762.0	558.8	609.6
800 × 750	32 × 30	812.8	762.0	609.6
800 × 700	32 × 28	812.8	711.2	609.6
800 × 650	32 × 26	812.8	660.4	609.6
800 × 600	32 × 24	812.8	609.6	609.6
850 × 800	34 × 32	863.6	812.8	609.6
850 × 750	34 × 30	863.6	762.0	609.6
850 × 700	34 × 28	863.6	711.2	609.6
850 × 650	34 × 26	863.6	660.4	609.6
900 × 850	36 × 34	914.4	863.6	609.6
900 × 800	36 × 32	914.4	812.8	609.6
900 × 750	36 × 30	914.4	762.0	609.6
900 × 700	36 × 28	914.4	711.2	609.6
1000 × 900	40 × 36	1016.0	914.4	609.6
1000 × 850	40 × 34	1016.0	863.6	609.6
1000 × 800	40 × 32	1016.0	812.8	609.6

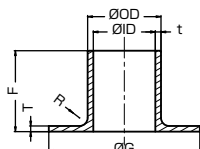
(注1) 径の呼び 50 × 15^A及び 80 × 25^Aはイソック標準寸法です。
 (注2) 在庫範囲及び在庫状況はお問い合わせ下さい。

配管用鋼板製突合せ溶接式管継手

形状・寸法

■ スタブエンド(ラップジョイント)

LJ



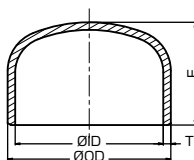
単位:mm

径の呼び		外径 OD	厚さ T		つば径 G		長さ F	コーナー R	
A	B		10S	20S	5K	10K		最大	最小
15	1/2	21.7	2.1	2.5	44	51	30	3	1.5
20	3/4	27.2	2.1	2.5	49	56	30	3	1.5
25	1	34.0	2.8	3.0	59	67	50	3	1.5
32	1 1/4	42.7	2.8	3.0	70	76	50	4	2
40	1 1/2	48.6	2.8	3.0	75	81	50	4	2
50	2	60.5	2.8	3.5	85	96	50	4	2
65	2 1/2	76.3	3.0	3.5	110	116	50	5	2.5
80	3	89.1	3.0	4.0	121	126	50	5	2.5
90	3 1/2	101.6	3.0	4.0	131	136	50	5	2.5
100	4	114.3	3.0	4.0	141	151	50	5	2.5
125	5	139.8	3.4	5.0	176	182	50	6	3
150	6	165.2	3.4	5.0	206	212	50	6	3
200	8	216.3	4.0	6.5	252	262	65	6	3
250	10	267.4	4.0	6.5	317	324	65	6	3
300	12	318.5	4.5	6.5	360	368	65	9	3
350	14	355.6	5.0	8.0	403	413	75	9	3
400	16	406.4	5.0	8.0	463	475	75	9	3
450	18	457.2	5.0	8.0	523	530	75	9	3
500	20	508.0	5.5	9.5	573	585	75	9	3
550	22	558.8	5.5	9.5	630	640	75	9	3
600	24	609.6	6.5	9.5	680	690	75	9	3

(注) 在庫範囲及び在庫状況はお問い合わせ下さい。

■ キャップ

CAP

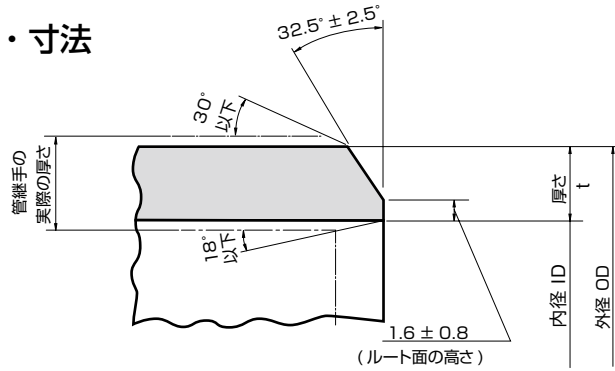


単位:mm

径の呼び		外径 OD	10S		20S		S40		背から端面 までの距離 E
A	B		内径 ID	厚さ T	内径 ID	厚さ T	内径 ID	厚さ T	
15	1/2	21.7	17.5	2.1	16.7	2.5	16.1	2.8	25.4
20	3/4	27.2	23.0	2.1	22.2	2.5	21.4	2.9	25.4
25	1	34.0	28.4	2.8	28.0	3.0	27.2	3.4	38.1
32	1 1/4	42.7	37.1	2.8	36.7	3.0	35.5	3.6	38.1
40	1 1/2	48.6	43.0	2.8	42.6	3.0	41.2	3.7	38.1
50	2	60.5	54.9	2.8	53.5	3.5	52.7	3.9	38.1
65	2 1/2	76.3	70.3	3.0	69.3	3.5	65.9	5.2	38.1
80	3	89.1	83.1	3.0	81.1	4.0	78.1	5.5	50.8
90	3 1/2	101.6	95.6	3.0	93.6	4.0	90.2	5.7	63.5
100	4	114.3	108.3	3.0	106.3	4.0	102.3	6.0	63.5
125	5	139.8	133.0	3.4	129.8	5.0	126.6	6.6	76.2
150	6	165.2	158.4	3.4	155.2	5.0	151.0	7.1	88.9
200	8	216.3	208.3	4.0	203.3	6.5	199.9	8.2	101.6
250	10	267.4	259.4	4.0	254.4	6.5	248.8	9.3	127.0
300	12	318.5	309.5	4.5	305.5	6.5	297.9	10.3	152.4
350	14	355.6	345.6	5.0	339.6	8.0	333.4	11.1	165.1
400	16	406.4	396.4	5.0	390.4	8.0	381.0	12.7	177.8
450	18	457.2	447.2	5.0	441.2	8.0	428.6	14.3	203.2
500	20	508.0	497.0	5.5	489.0	9.5	477.8	15.1	228.6
550	22	558.8	547.8	5.5	539.8	9.5	527.0	15.9	254.0
600	24	609.6	596.6	6.5	590.6	9.5	574.6	17.5	266.7
650	26	660.4	644.4	8.0	635.0	12.7	622.6	18.9	266.7

(注) 在庫範囲及び在庫状況はお問い合わせ下さい。

●ベベルエンドの形状・寸法



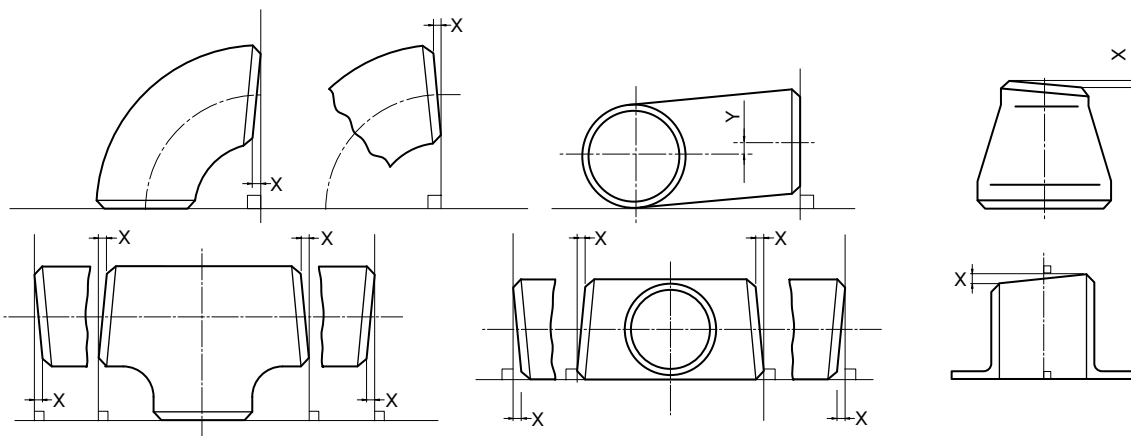
●寸法許容差

単位:mm

管継手の種類	項目	径の呼び							
		A	15~65	80~100	125~200	250~450	500~600	650~750	800~1000
		B	1½~2½	3~4	5~8	10~18	20~24	26~30	32~40
すべての管継手	端部の外径 ^{a)}	+1.6 -0.8	±1.6		+2.4 -1.6	+4.0 -3.2	+6.4 -4.8		
	端面の内径	±0.8		±1.6		±3.2		±4.8	
	厚さ	+規定しない -12.5%							
45°エルボ 90°エルボ	中心から端面 までの距離(H, F)	±1.6			±2.4		±3.2	±4.8	
チーズ	中心から端面 までの距離(C, M) ^{b)}	±1.6			±2.4		±3.2	±4.8	
レジャーサ	端面から端面 までの距離(H) ^{b)}	±1.6			±2.4		±4.8		
キャップ	背から端面までの距離(E)	±3.2			±6.4		±9.5	—	
スタブエンド (ラップジョイント)	つば厚さ(T)	+1.6 0			+3.2 0		—	—	
	長さ(F)	±1.6			±2.4		—	—	
	つば径(G)	0 -0.8			0 -1.6		—	—	

注 a) 同心2形及び偏心2形レジャーサには、適用しない。
b) 径違いチーズの寸法M及びレジャーサの寸法Hの許容差は、大径側の許容差を適用する。

●オフアングル及びオフプレンの許容値^{a)}



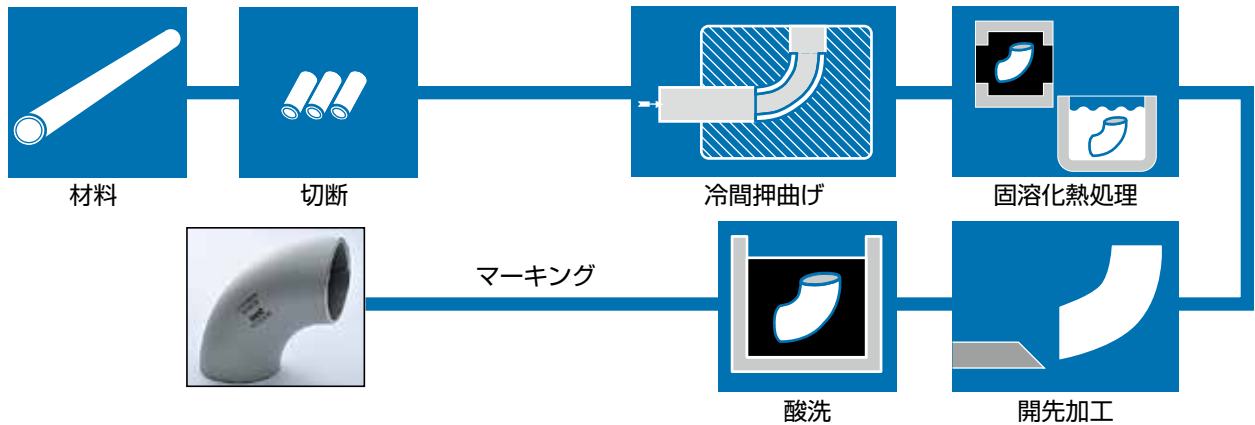
単位:mm

管継手の種類	項目	径の呼び							
		A	15~100	125~200	250~300	350~400	450~600	650~750	800~1000
		B	1½~4	5~8	10~12	14~16	18~24	26~30	32~40
エルボ, チーズ レジャーサ, スタブエンド (ラップジョイント)	オフアングル(X) (最大)	0.8		1.6	2.4		3.2	4.8	
エルボ, チーズ	オフフレン(Y) (最大)	1.6	3.2	4.8	6.4	9.5		12.7	

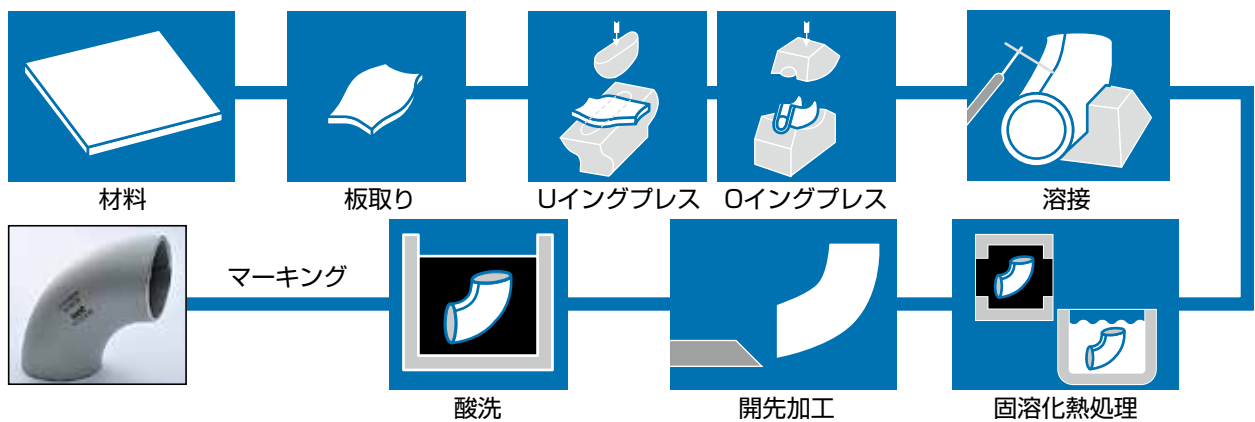
管継手の端面と軸心との直角の狂いは、オフアングルX又はオフフレンYで表す。
注 a) 径違いチーズ及びレジャーサは、大径側の許容値を適用する。

■ ステンレス製突合せ溶接式管継手の製造工程概略図

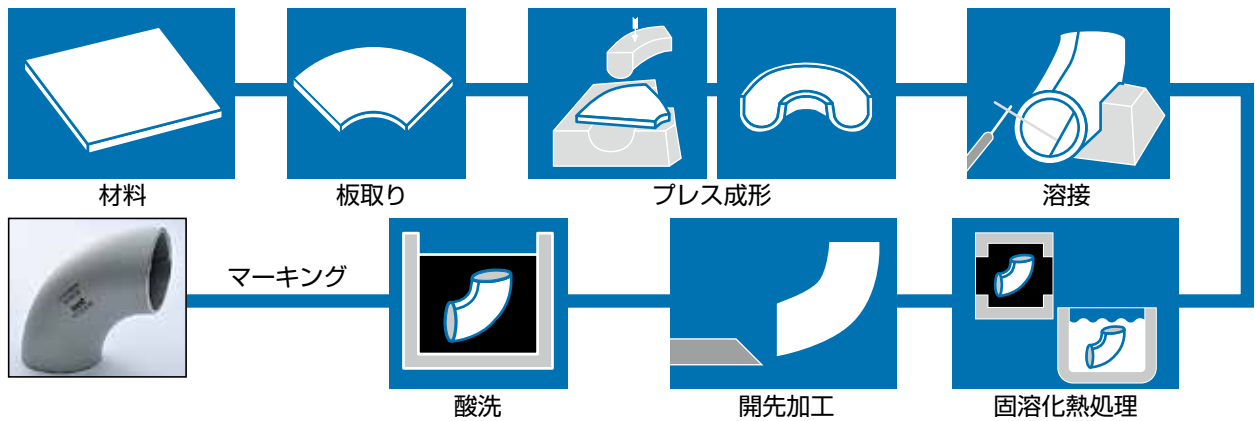
●エルボ(ステンレス鋼管製)



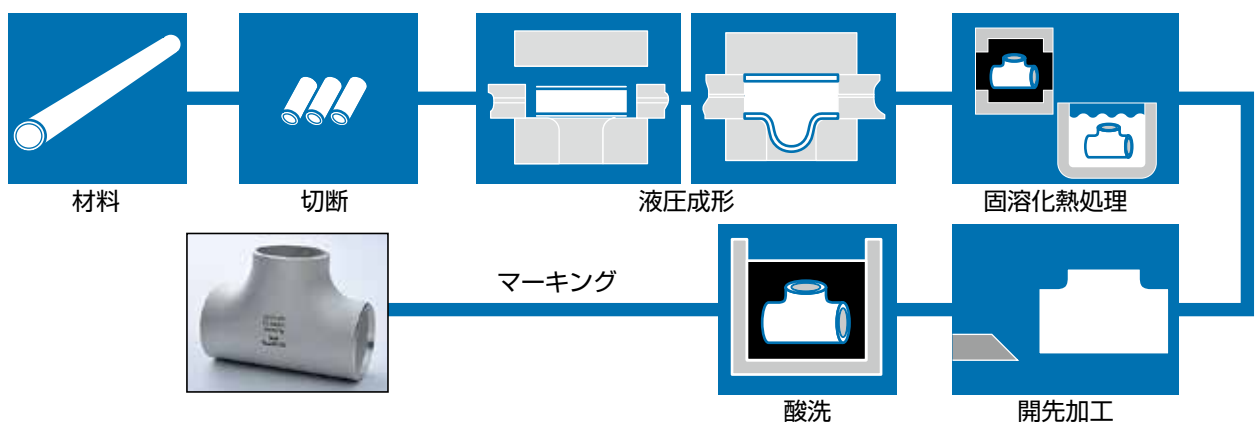
●エルボ(ステンレス鋼板製)



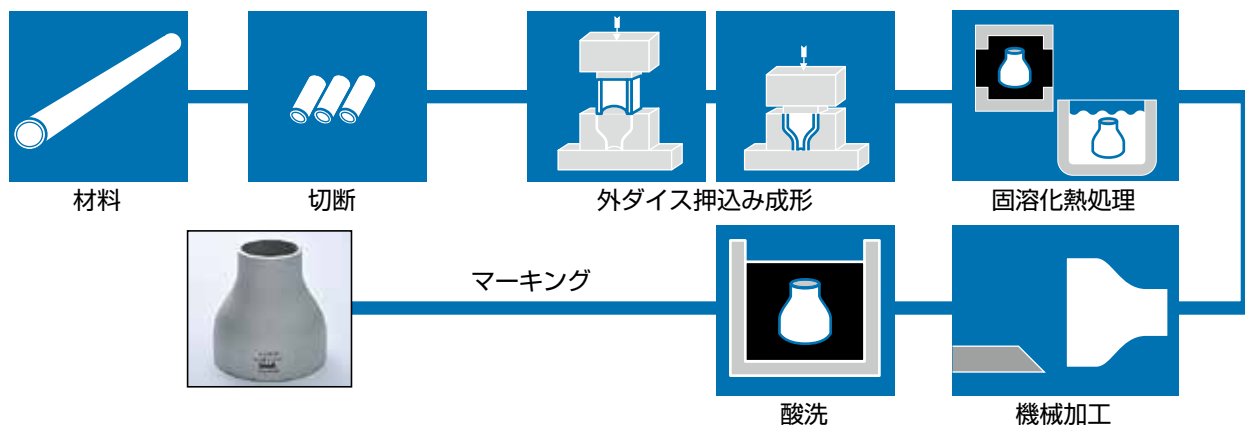
●大口径エルボ(ステンレス鋼板製)



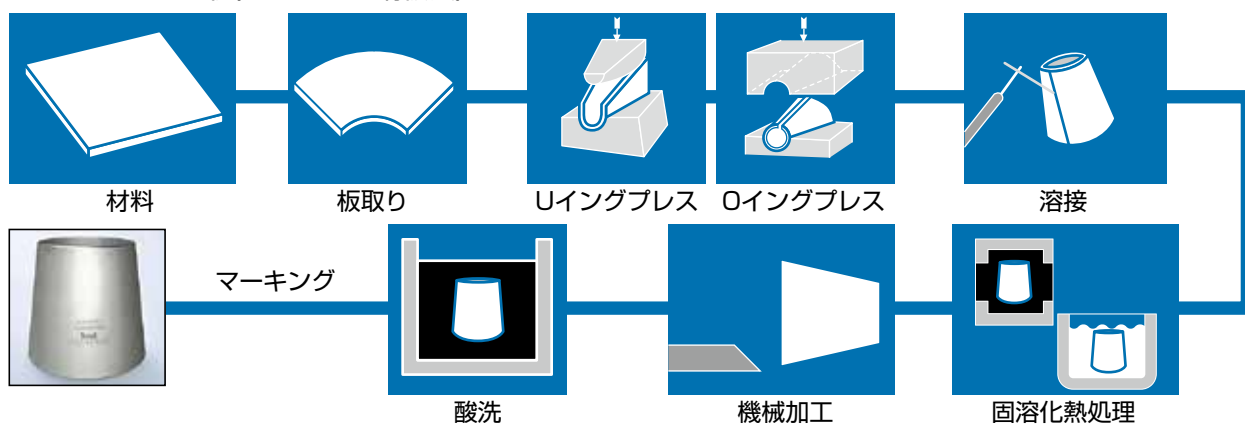
●チーズ(ステンレス鋼管製)



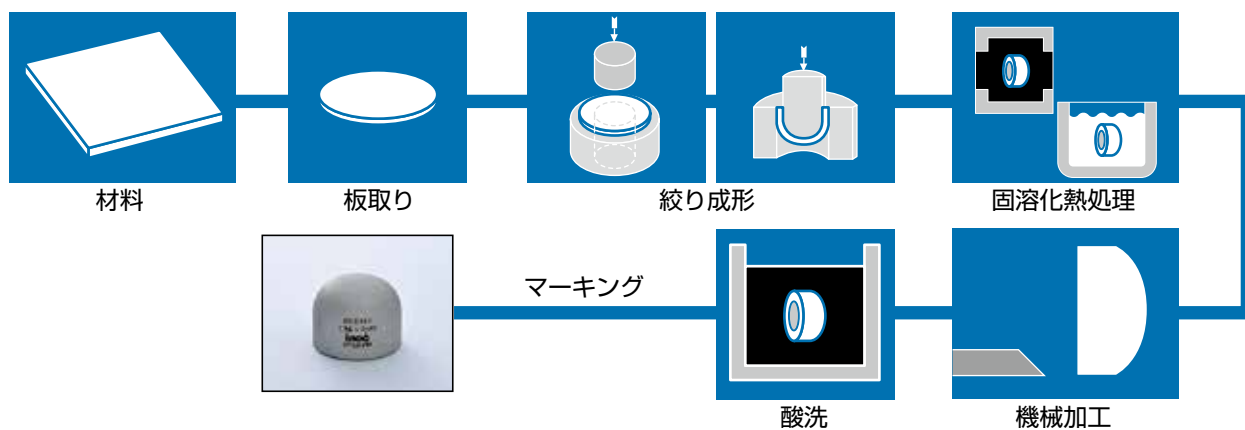
●レジャーサ 1形(ステンレス鋼管製)



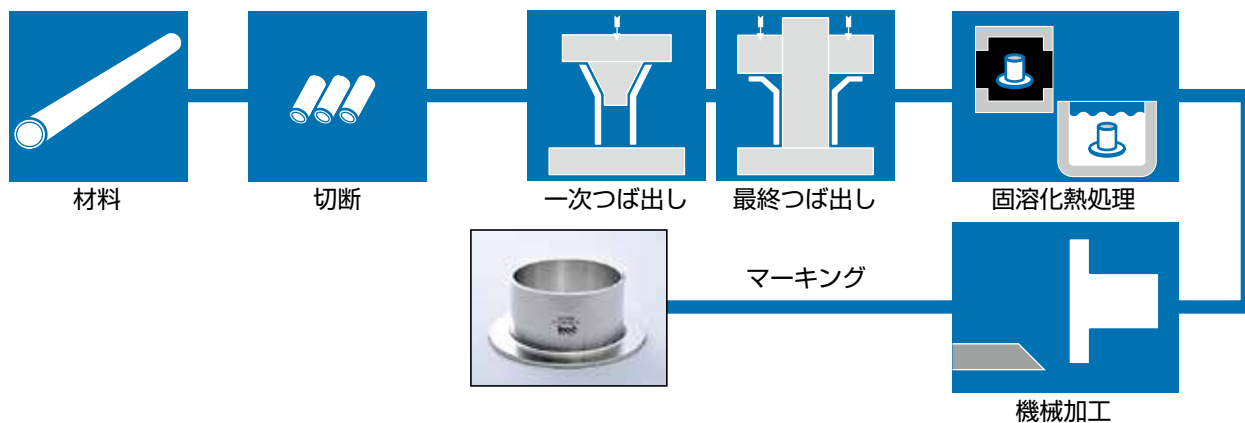
●レジャーサ 2形(ステンレス鋼板製)



●キャップ(ステンレス鋼板製)



●スタブエンド(ステンレス鋼管製)



■ ステンレス製突合せ溶接式管継手 概略重量表 (304)

単位: kg

径の呼び		45E(L)			90E(L)			90E(S)			T(S)		
A	B	10S	20S	S40	10S	20S	S40	10S	20S	S40	10S	20S	S40
15	1/2	0.030	0.035	0.039	0.061	0.071	0.078	-	-	-	0.066	0.077	0.085
20	3/4	0.039	0.046	0.052	0.078	0.092	0.103	-	-	-	0.094	0.110	0.126
25	1	0.064	0.069	0.077	0.128	0.137	0.154	0.086	0.091	0.102	0.210	0.223	0.250
32	1 1/4	0.103	0.110	0.130	0.206	0.219	0.260	0.137	0.147	0.174	0.335	0.357	0.422
40	1 1/2	0.142	0.152	0.184	0.283	0.303	0.368	0.189	0.202	0.245	0.466	0.497	0.604
50	2	0.239	0.295	0.326	0.478	0.590	0.652	0.318	0.393	0.434	0.638	0.788	0.872
65	2 1/2	0.406	0.470	0.683	0.812	0.941	1.37	0.541	0.627	0.909	1.03	1.20	1.74
80	3	0.571	0.752	1.02	1.14	1.50	2.04	0.761	1.00	1.36	1.35	1.78	2.41
90	3 1/2	0.764	-	-	1.53	-	-	1.02	-	-	1.71	-	-
100	4	0.985	1.30	1.92	1.97	2.60	3.84	1.31	1.73	2.56	2.12	2.80	4.12
125	5	1.71	2.49	3.24	3.42	4.97	6.48	2.28	3.31	4.32	3.45	5.01	6.54
150	6	2.43	3.54	4.97	4.87	7.09	9.94	3.24	4.73	6.63	4.70	6.84	9.58
200	8	5.01	8.05	10.1	10.0	16.1	20.1	6.68	10.7	13.4	8.91	14.3	17.9
250	10	7.77	12.5	17.7	15.5	25.0	35.4	10.4	16.7	23.6	13.4	21.5	30.4
300	12	12.5	17.9	28.1	25.0	35.9	56.2	16.7	20.0	37.5	21.0	30.1	47.2
350	14	17.3	28.4	-	34.6	56.7	-	23.1	38.2	-	27.3	45.2	-
400	16	22.6	37.2	-	45.2	74.3	-	30.2	50.0	-	33.6	55.8	-
450	18	28.7	47.1	-	57.3	94.2	-	38.2	63.5	-	47.3	70.8	-
500	20	41.0	70.0	-	82.0	118.0	-	54.7	93.3	-	61.0	104.0	-
550	22	49.7	85.0	-	99.4	170.0	-	66.2	113.0	-	-	-	-
600	24	68.0	101.0	-	136.0	202.0	-	90.4	135.0	-	93.5	140.0	-

単位: kg

径の呼び		CAP			LJ		
A	B	10S	20S	S40	5K	10K	
					10S	10S	20S
15	1/2	0.029	0.034	0.039	0.051	0.060	0.070
20	3/4	0.036	0.043	0.050	0.063	0.073	0.086
25	1	0.090	0.096	0.109	0.154	0.172	0.184
32	1 1/4	0.113	0.121	0.145	0.202	0.217	0.232
40	1 1/2	0.130	0.139	0.171	0.226	0.242	0.258
50	2	0.168	0.210	0.234	0.273	0.308	0.383
65	2 1/2	0.242	0.282	0.420	0.405	0.430	0.499
80	3	0.362	0.483	0.664	0.461	0.484	0.640
90	3 1/2	0.504	-	-	-	0.536	-
100	4	0.585	0.78	1.17	0.559	0.614	0.815
125	5	0.978	1.44	1.90	0.833	0.878	1.28
150	6	1.35	1.99	2.83	1.03	1.08	1.57
200	8	2.49	4.05	5.11	1.81	1.94	3.12
250	10	3.84	6.23	8.92	2.42	2.53	4.08
300	12	6.15	8.89	14.1	3.11	3.25	4.67
350	14	-	-	-	-	4.96	-
400	16	-	-	-	-	6.01	-
450	18	-	-	-	-	6.89	-
500	20	-	-	-	-	8.90	-
550	22	-	-	-	-	11.3	-
600	24	-	-	-	-	14.8	-



単位:kg

径の呼び ① × ② × ③			T(R)		
A	B		10S	20S	S40
20×20×15	$3/4 \times 3/4 \times 1/2$		0.090	0.105	0.119
25×25×20	$1 \times 1 \times 3/4$		0.191	0.207	0.232
25×25×15	$1 \times 1 \times 1/2$		0.185	0.200	0.223
32×32×25	$1 1/4 \times 1 1/4 \times 1$		0.319	0.340	0.398
32×32×20	$1 1/4 \times 1 1/4 \times 3/4$		0.296	0.319	0.376
32×32×15	$1 1/4 \times 1 1/4 \times 1/2$		0.262	0.296	0.311
40×40×32	$1 1/2 \times 1 1/2 \times 1 1/4$		0.452	0.483	0.589
40×40×25	$1 1/2 \times 1 1/2 \times 1$		0.433	0.461	0.553
40×40×20	$1 1/2 \times 1 1/2 \times 3/4$		0.404	0.436	0.526
40×40×15	$1 1/2 \times 1 1/2 \times 1/2$		0.356	0.425	-
50×50×40	$2 \times 2 \times 1 1/2$		0.601	0.726	0.814
50×50×32	$2 \times 2 \times 1 1/4$		0.580	0.704	0.785
50×50×25	$2 \times 2 \times 1$		0.550	0.672	0.744
50×50×20	$2 \times 2 \times 3/4$		0.453	0.586	-
50×50×15	$2 \times 2 \times 1/2$		0.426	0.550	-
65×65×50	$2 1/2 \times 2 1/2 \times 2$		0.953	1.11	1.56
65×65×40	$2 1/2 \times 2 1/2 \times 1 1/2$		0.917	1.05	1.51
65×65×32	$2 1/2 \times 2 1/2 \times 1 1/4$		0.896	1.03	-
65×65×25	$2 1/2 \times 2 1/2 \times 1$		0.867	1.01	-
80×80×65	$3 \times 3 \times 2 1/2$		1.30	1.68	2.29
80×80×50	$3 \times 3 \times 2$		1.22	1.59	2.12
80×80×40	$3 \times 3 \times 1 1/2$		1.18	1.53	2.06
80×80×32	$3 \times 3 \times 1 1/4$		1.16	1.51	-
80×80×25	$3 \times 3 \times 1$		1.11	1.45	-
100×100×80	$4 \times 4 \times 3$		1.99	2.63	3.83
100×100×65	$4 \times 4 \times 2 1/2$		1.93	2.52	3.71
100×100×50	$4 \times 4 \times 2$		1.85	2.44	3.53
100×100×40	$4 \times 4 \times 1 1/2$		1.82	2.38	-
125×125×100	$5 \times 5 \times 4$		3.22	4.63	6.13
125×125×80	$5 \times 5 \times 3$		3.09	4.49	5.83
125×125×65	$5 \times 5 \times 2 1/2$		3.04	4.35	5.71
150×150×125	$6 \times 6 \times 5$		4.49	6.54	9.08
150×150×100	$6 \times 6 \times 4$		4.27	6.16	8.67
150×150×80	$6 \times 6 \times 3$		4.14	5.99	8.37
150×150×50	$6 \times 6 \times 2$		4.03	5.68	-
200×200×150	$8 \times 8 \times 6$		8.26	13.1	16.6
200×200×125	$8 \times 8 \times 5$		8.06	12.9	16.1
200×200×100	$8 \times 8 \times 4$		7.83	12.5	15.7
250×250×200	$10 \times 10 \times 8$		12.7	20.4	28.5
250×250×150	$10 \times 10 \times 6$		12.0	19.2	27.2
300×300×250	$12 \times 12 \times 10$		19.8	28.8	44.6
300×300×200	$12 \times 12 \times 8$		19.2	27.7	42.7
300×300×150	$12 \times 12 \times 6$		18.5	26.6	41.4

単位:kg

径の呼び ① × ②		R(C) R(E)		
A	B	10S	20S	S40
20×15	$3/4 \times 1/2$	0.044	0.052	0.059
25×20	$1 \times 3/4$	0.098	0.104	0.116
25×15	$1 \times 1/2$	0.089	0.094	0.105
32×25	$1 1/4 \times 1$	0.125	0.133	0.157
32×20	$1 1/4 \times 3/4$	0.114	0.122	0.143
40×32	$1 1/2 \times 1 1/4$	0.188	0.201	0.243
40×25	$1 1/2 \times 1$	0.170	0.181	0.219
40×20	$1 1/2 \times 3/4$	0.156	0.166	0.201
40×15	$1 1/2 \times 1/2$	0.145	0.154	-
50×40	$2 \times 1 1/2$	0.273	0.337	0.372
50×32	$2 \times 1 1/4$	0.258	0.318	0.352
50×25	2×1	0.237	0.292	0.322
50×20	$2 \times 3/4$	0.214	0.288	-
50×15	$2 \times 1/2$	0.196	0.265	-
65×50	$2 1/2 \times 2$	0.432	0.500	0.724
65×40	$2 1/2 \times 1 1/2$	0.396	0.458	0.661
65×32	$2 1/2 \times 1 1/4$	0.378	0.437	-
65×25	$2 1/2 \times 1$	0.352	0.407	-
80×65	$3 \times 2 1/2$	0.525	0.692	0.933
80×50	3×2	0.478	0.629	0.846
80×40	$3 \times 1 1/2$	0.444	0.583	0.783
80×32	$3 \times 1 1/4$	0.427	0.561	-
80×25	3×1	0.405	0.533	-
100×80	4×3	0.748	0.987	1.45
100×65	$4 \times 2 1/2$	0.706	0.931	1.37
100×50	4×2	0.656	0.864	1.27
100×40	$4 \times 1 1/2$	0.598	0.791	-
125×100	5×4	1.32	1.92	2.50
125×80	5×3	1.20	1.74	2.27
125×65	$5 \times 2 1/2$	1.15	1.67	2.16
125×50	5×2	1.09	1.58	-
150×125	6×5	1.75	2.55	3.57
150×100	6×4	1.62	2.36	3.30
150×80	6×3	1.50	2.18	3.04
150×65	$6 \times 2 1/2$	1.31	1.96	-
200×150	8×6	2.85	4.57	5.71
200×125	8×5	2.70	4.33	5.40
200×100	8×4	2.56	4.10	5.10
250×200	10×8	4.21	6.77	9.58
250×150	10×6	3.87	6.22	8.78
250×125	10×5	3.30	5.70	8.21
300×250	12×10	6.55	9.40	14.7
300×200	12×8	6.11	8.77	13.7
300×150	12×6	5.73	7.81	12.4
350×300	14×12	13.0	21.1	-
350×250	14×10	12.1	19.6	-
350×200	14×8	11.2	18.1	-
400×350	16×14	15.8	25.8	-
400×300	16×12	15.2	24.6	-
400×250	16×10	14.4	23.1	-
450×400	18×16	19.2	31.4	-
450×350	18×14	18.2	29.7	-
450×300	18×12	17.6	28.5	-
500×450	20×18	33.1	56.4	-
500×400	20×16	31.7	53.5	-
550×500	22×20	36.6	62.6	-
550×450	22×18	35.0	59.7	-
550×400	22×16	33.4	57.1	-
600×500	24×20	44.1	65.7	-
600×450	24×18	42.4	63.0	-
600×400	24×16	40.7	60.3	-



一般配管用ステンレス製突合せ溶接式管継手 Su継手



●製品の形状及び寸法、また使用する材料は下記の規格に準拠しております。

種類	適用規格	材料規格	材料による種類の記号
エルボ チーズ レジャーサ キャップ スタブエンド(ラップジョイント)	JIS B 2309	JIS G 3448 JIS G 3459 JIS G 4304 JIS G 4305 JIS G 4303	SUS 304 WD

■ Su継手 概略重量表

呼び方 (Su)	45°エルボ			90°エルボ			単位 Kg			
	ロング	ロング	ショート	同径チーズ	スタブエンド (ラップジョイント)	キャップ	呼び方 (Su)	レジャーサ	呼び方 (Su)	径違い チーズ
30	0.030	0.060	0.041	0.113	0.110	0.037	40 × 30	0.062	40 × 40 × 30	0.171
40	0.049	0.097	0.065	0.179	0.140	0.046	50 × 40	0.093	50 × 50 × 40	0.242
50	0.067	0.133	0.089	0.250	0.150	0.053	50 × 30	0.084	50 × 50 × 30	0.232
60	0.141	0.282	0.187	0.427	0.220	0.086	60 × 50	0.157	60 × 60 × 50	0.376
75	0.223	0.447	0.298	0.644	0.290	0.115	60 × 40	0.148	60 × 60 × 40	0.363
80	0.419	0.836	0.558	1.13	0.380	0.229	75 × 60	0.254	75 × 75 × 60	0.609
100	0.722	1.44	0.961	1.77	0.470	0.371	75 × 50	0.217	75 × 75 × 50	0.547
125	1.11	2.21	1.48	2.54	0.650	0.690	80 × 75	0.369	80 × 80 × 75	0.993
150	2.36	4.73	3.14	4.56	1.06	1.13	80 × 60	0.344	80 × 80 × 60	0.953
200	4.76	9.50	6.35	8.46	1.60	2.37	100 × 80	0.573	100 × 100 × 80	1.66
250	7.38	14.7	9.88	12.7	2.10	3.65	100 × 75	0.496	100 × 100 × 75	1.47
300	11.9	23.8	15.9	20.0	2.60	5.84	125 × 100	0.929	125 × 125 × 100	2.46
							125 × 80	0.845	125 × 125 × 80	2.36
							150 × 125	1.58	150 × 150 × 125	3.87
							150 × 100	1.52	150 × 150 × 100	3.83
							200 × 150	2.71	200 × 200 × 150	7.85
							200 × 125	2.57	200 × 200 × 125	7.66
							250 × 200	4.00	250 × 250 × 200	12.1
							250 × 150	3.68	250 × 250 × 150	11.4
							300 × 250	6.22	300 × 300 × 250	18.8
							300 × 200	5.80	300 × 300 × 200	18.2

● Su継手の外径及び厚さ

呼び方 (Su)	外径 D		厚さ t		
	基準寸法	端部の許容差	基準寸法	端部の許容差	端部以外の許容差
30	34.0	±0.34	1.2	+0.36	+規定しない
40	42.7	±0.43	1.2	-0.12	-0.24
50	48.6	±0.49	1.2		
60	60.5	±0.60	1.5	+0.45	+規定しない
75	76.3	±0.76	1.5	-0.15	-0.3
80	89.1	±0.89	2.0		
100	114.3	±1.14	2.0	+0.5	+規定しない
125	139.8	±1.40	2.0	-0.3	-0.4
150	165.2	±1.65	3.0		
200	216.3	±2.16	3.0	+0.5	+規定しない
250	267.4	±2.67	3.0	-0.4	-0.45
300	318.5	±3.18	3.0		

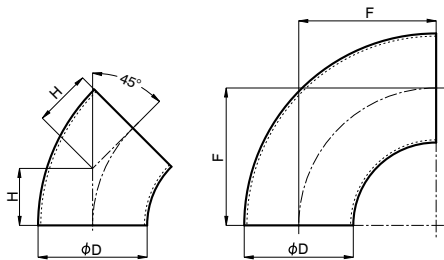


■ 一般配管用ステンレス鋼製突合せ溶接式管継手 Su

形状・寸法

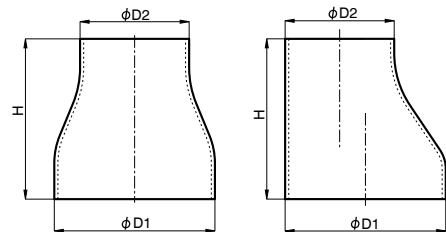
■ エルボ

45°エルボ (ロング)	45E (L)
90°エルボ (ロング)	90E (L)
90°エルボ (ショート)	90E (S)



■ レジューサ

同心レジューサ	R (C)
偏心レジューサ	R (E)



単位 mm

呼び方 (Su)	外径 D	中心から端面までの距離		
		45°エルボ H		90°エルボ F
		ロング	ロング	ショート
30	34.0	15.8	38.1	25.4
40	42.7	19.7	47.6	31.8
50	48.6	23.7	57.2	38.1
60	60.5	31.6	76.2	50.8
75	76.3	39.5	95.3	63.5
80	89.1	47.3	114.3	76.2
100	114.3	63.1	152.4	101.6
125	139.8	78.9	190.5	127.0
150	165.2	94.7	228.6	152.4
200	216.3	126.3	304.8	203.2
250	267.4	157.8	381.0	254.0
300	318.5	189.4	457.2	304.8

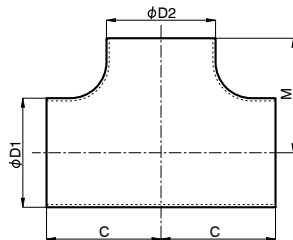
単位 mm

呼び方 (Su)	外径		端面から端面 までの距離 H
	D1	D2	
40 × 30	42.7	34.0	50.8
50 × 40	48.6	42.7	63.5
50 × 30	48.6	34.0	63.5
60 × 50	60.5	48.6	76.2
60 × 40	60.5	42.7	76.2
75 × 60	76.3	60.5	88.9
75 × 50	76.3	48.6	88.9
80 × 75	89.1	76.3	88.9
80 × 60	89.1	60.5	88.9
100 × 80	114.3	89.1	101.6
100 × 75	114.3	76.3	101.6
125 × 100	139.8	114.3	127.0
125 × 80	139.8	89.1	127.0
150 × 125	165.2	139.8	139.7
150 × 100	165.2	114.3	139.7
200 × 150	216.3	165.2	152.4
200 × 125	216.3	139.8	152.4
250 × 200	267.4	216.3	177.8
250 × 150	267.4	165.2	177.8
300 × 250	318.5	267.4	203.2
300 × 200	318.5	216.3	203.2

形状・寸法

■ 同径チーズ

T (S)

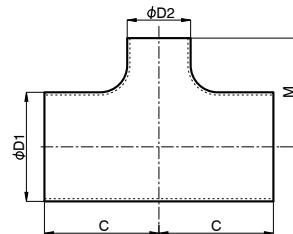


単位 mm

呼び方 (Su)	外 径		中心から端面までの距離	
	D1	D2	C	M
30	34.0	34.0	38.1	38.1
40	42.7	42.7	47.6	47.6
50	48.6	48.6	57.2	57.2
60	60.5	60.5	63.5	63.5
75	76.3	76.3	76.2	76.2
80	89.1	89.1	85.7	85.7
100	114.3	114.3	104.8	104.8
125	139.8	139.8	123.8	123.8
150	165.2	165.2	142.9	142.9
200	216.3	216.3	177.8	177.8
250	267.4	267.4	215.9	215.9
300	318.5	318.5	254.0	254.0

■ 径違いチーズ

T (R)



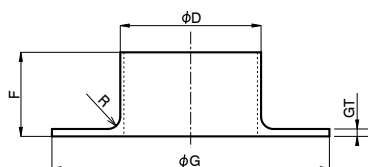
単位 mm

呼び方 (Su)	外 径		中心から端面までの距離	
	D1	D2	C	M
40 × 40 × 30	42.7	34.0	47.6	47.6
50 × 50 × 40	48.6	42.7	57.2	57.2
50 × 50 × 30	48.6	34.0	57.2	57.2
60 × 60 × 50	60.5	48.6	63.5	60.3
60 × 60 × 40	60.5	42.7	63.5	57.2
75 × 75 × 60	76.3	60.5	76.2	69.9
75 × 75 × 50	76.3	48.6	76.2	66.7
80 × 80 × 75	89.1	76.3	85.7	82.6
80 × 80 × 60	89.1	60.5	85.7	76.2
100 × 100 × 80	114.3	89.1	104.8	98.4
100 × 100 × 75	114.3	76.3	104.8	95.3
125 × 125 × 100	139.8	114.3	123.8	117.5
125 × 125 × 80	139.8	89.1	123.8	111.1
150 × 150 × 125	165.2	139.8	142.9	136.5
150 × 150 × 100	165.2	114.3	142.9	130.2
200 × 200 × 150	216.3	165.2	177.8	168.3
200 × 200 × 125	216.3	139.8	177.8	161.9
250 × 250 × 200	267.4	216.3	215.9	203.2
250 × 250 × 150	267.4	165.2	215.9	193.7
300 × 300 × 250	318.5	267.4	254.0	241.2
300 × 300 × 200	318.5	216.3	254.0	228.6

形状・寸法

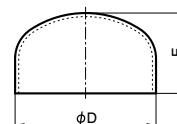
■ スタブエンド(ラップジョイント)

LJ(10K)



■ キャップ

CAP



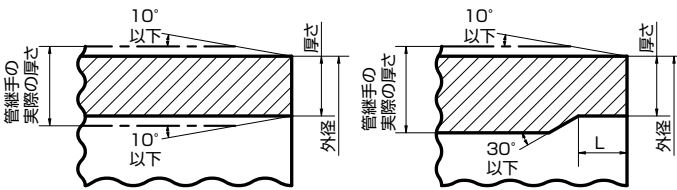
単位 mm

呼び方 (Su)	外 径 D	長さ F	つばの径 G		コーナーR	
			10K	つばの厚さ GT	最大	最小
30	34.0	50	67	2.8	3	1.5
40	42.7	50	76	2.8	4	2.0
50	48.6	50	81	2.8	4	2.0
60	60.5	50	96	2.8	4	2.0
75	76.3	50	116	3.0	5	2.5
80	89.1	50	126	3.0	5	2.5
100	114.3	50	151	3.0	5	2.5
125	139.8	50	182	3.4	6	3.0
150	165.2	50	212	3.4	6	3.0
200	216.3	65	262	4.0	6	3.0
250	267.4	65	324	4.0	6	3.0
300	318.5	65	368	4.5	9	3.0

単位 mm

呼び方 (Su)	外 径 D	背から端面までの距離 E
30	34.0	38.1
40	42.7	38.1
50	48.6	38.1
60	60.5	38.1
75	76.3	38.1
80	89.1	50.8
100	114.3	63.5
125	139.8	76.2
150	165.2	88.9
200	216.3	101.6
250	267.4	127.0
300	318.5	152.4

● 端部の形状 内旋長さ



単位 mm

項目	呼び方 (Su)								
	30~60	75	80	100	125	150	200	250	300
内旋長さ L	—	3以上		4以上				5以上	

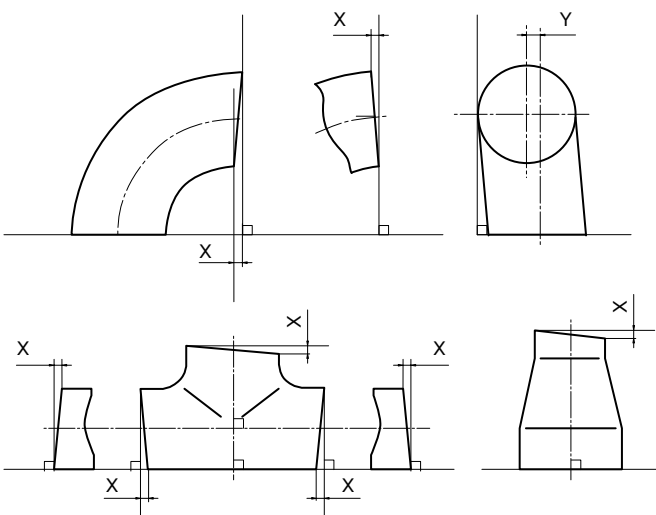
● 寸法許容差

単位 mm

管継手の種類	項目	呼び方 (Su)											
		30	40	50	60	75	80	100	125	150	200	250	300
45°エルボ 90°エルボ	中心から端面 までの距離(H, F)	± 0.8										± 1.2	
レジャーサ	端面から端面 までの距離(H) ^{a)}	± 0.8										± 1.2	
チーズ	中心から端面 までの距離(C, M) ^{a)}	± 0.8										± 1.2	
スタブエンド (ラップジョイント)	胴部の外径	± 1.6				± 2.4			± 3.2			± 4.0	
	長さ(F)	± 0.8										± 1.2	
	つばの径(G)	0, - 0.8										0, - 1.6	
	つばの厚さ(GT)	+ 1.6, 0											
キャップ	背から端面 までの距離(E)	± 3.2						± 6.4					

注 a) レジャーサの寸法H及び径違いチーズの寸法Mの許容差は、大径側の許容差を適用する。

● オフアングル及びオフプレンの許容値^{a)}



単位 mm

管継手の種類	項目	呼び方 (Su)		
		30~100	125~200	250~300
エルボ、レジャーサ、チーズ	オフアングル X	0.5	1.0	1.2
エルボ、チーズ	オフフレン Y	1.0	2.0	2.4

オフアングル及びオフフレンは、管継手の端面と軸心との直角の狂いの大きさをいい、それぞれ距離X及びYで表す。

注 a) レジャーサ及び径違いチーズは、大径側の許容値を適用する。

4

ステンレス製バルブ

耐食性に優れ、主として水処理、製紙・パルプ、薬品、建築、産業設備装置など幅広く利用。
市場ニーズをとらえた汎用性の高い商品。

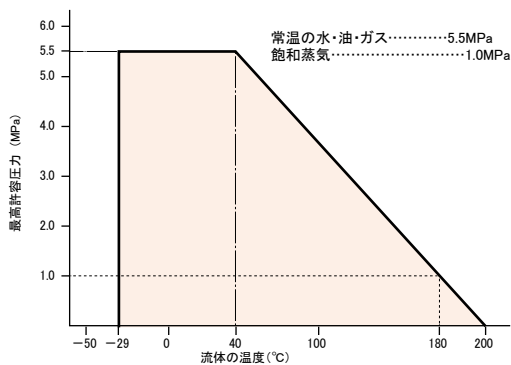


●ステンレス製バルブの設計仕様

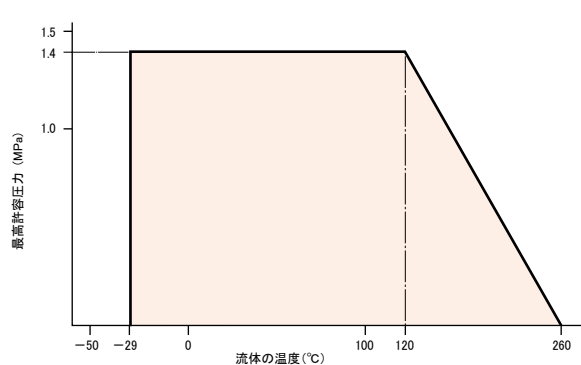
バルブの種類	クラス	製品記号	管接続	ボデー材質	その他仕様
ボール (フローティング型)	800	SRV	ねじ込み(JIS B 0203)	SCS 13A	レデューストポア
		SRVM		SCS 14A	レデューストポア
		SRVMB		SCS 14A	レデューストポア 蝶ハンドル
		SFVM		SCS 14A	フルポア
	10K	10SFV	JIS 10K RFフランジ (JIS B 2220)	SCS 13A	帯電防止機構

●圧力 — 温度基準

・SRV、SRVM、SRVMB、SFVM



・10SFV



●取扱い上の注意事項

運搬・保管時

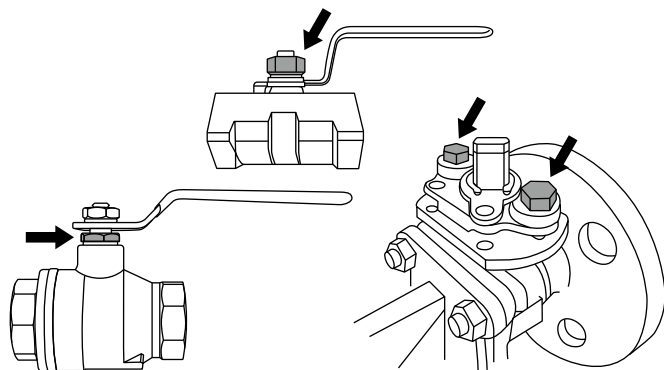
- ① ステンレス製バルブは異種金属との接触を避け、内部にゴミ等の異物が入らないように注意して、通気性の良い屋内に保管して下さい。
- ② ボールバルブは開度を「全開」にして保管し、シート面を保護してください。
- ③ バルブを投げたり、落としたり、衝撃を与えたりしないで下さい。破損や漏れの原因になります。また、バルブのハンドルを持って運搬すると、ハンドルが外れ、製品が落下する恐れがあり大変危険です。
- ④ バルブに取り付けてある防塵用キャップやジスク保護用の詰め物は、配管施工直前まで取り外さないで下さい。

配管施工時

- ① 配管施工前に、接続部の状態、ゴミ、油脂類などの付着を確認し、付着があれば取り除いて下さい。
- ② 接続するねじ及びフランジは、製品に対応する規格のものを使用して下さい。
- ③ バルブにパイプ等をねじ込む場合、パイプに近い側のバルブ端部にスパナを掛けて固定し、パイプレンチでパイプをねじ込んで下さい。この時、強くねじ込み過ぎるとパイプの先端部がバルブの内部に当たり、バルブを破損させることがありますので注意して下さい。
- ④ ねじ部に使用するシーリング材は、その用途に応じて種々の製品が開発されておりますので、選択使用願います。この際、シーリング材がバルブ内部に入らないように注意して下さい。
- ⑤ フランジボルト締め付けの際には、片締めにならないよう注意しながら、対角線上の位置のボルトを徐々に締め付けて下さい。

⚠ 注意

グラウンドパッキン構造のバルブは、パッキンの性質上、保管中に締め付け圧力が低下し漏れに繋がる恐れがあるため、使用前に必ずパッキン押さえナット（ボルト）の増し締めを行って下さい。また、使用中も日常点検を実施し、定期的な増し締めを行ってください。



形状・寸法

■ ねじ込みボールバルブ(レデューストポア)

SRV

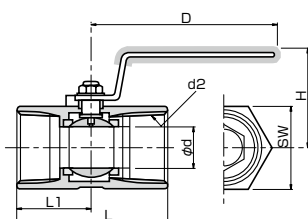


呼び径	L	H	D	d	d2	SW	L1	概略重量 (kg)	
8 ^A	1/4 ^B	39	31	61	5	Rc 1/4	17	19	0.063
10	3/8	44	36	72	7	Rc 3/8	21	21	0.100
15	1/2	56.5	41	85	9.2	Rc 1/2	25	27.5	0.178
20	3/4	59	46	85	12.5	Rc 3/4	32	30	0.262
25	1	71	50	105	16	Rc 1	38	36	0.408
32	1 1/4	78	56	105	20	Rc1 1/4	49	40	0.696
40	1 1/2	83	68	125	24.5	Rc1 1/2	53	42.5	0.829
50	2	100	72	125	32	Rc2	65	51	1.336

SRVM



呼び径	L	H	D	d	d2	SW	L1	概略重量 (kg)	
8 ^A	1/4 ^B	39	31	61	5	Rc 1/4	17	19	0.063
10	3/8	44	36	72	7	Rc 3/8	21	21	0.100
15	1/2	56.5	41	85	9.2	Rc 1/2	25	27.5	0.178
20	3/4	59	46	85	12.5	Rc 3/4	32	30	0.262
25	1	71	50	105	16	Rc 1	38	36	0.408
32	1 1/4	78	56	105	20	Rc1 1/4	49	40	0.696
40	1 1/2	83	68	125	24.5	Rc1 1/2	53	42.5	0.829
50	2	100	72	125	32	Rc2	65	51	1.336



主要部品

部品名	材質	
	SRV	SRVM
ボデー	SCS 13A	SCS 14A
ステム	SUS 316	SUS 316
ボール	SUS 316/SCS 13A※	SUS 316/SCS 14A
ボールシート	変性PTFE	変性PTFE
グランドパッキン	PTFE	PTFE
ハンドル	SUS 430	SUS 430

※ 1/4, 3/8^B: SUS 316, 1/2 ~ 2^B: SCS 13A

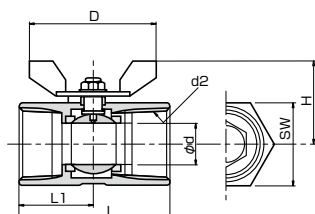
SRVMB



呼び径	L	H	D	d	d2	SW	L1	概略重量 (kg)	
8 ^A	1/4 ^B	39	24	36	5	Rc 1/4	17	19	0.063
10	3/8	44	29	41	7	Rc 3/8	21	21	0.100
15	1/2	56.5	35	55	9.2	Rc 1/2	25	27.5	0.166
20	3/4	59	39	55	12.5	Rc 3/4	32	30	0.254
25	1	71	51	68	16	Rc 1	38	36	0.423

主要部品

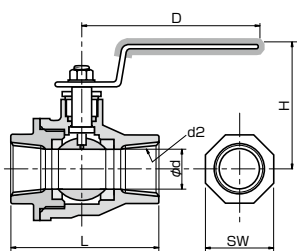
部品名	材質
ボデー	SCS 14A
ステム	SUS 316
ボール	SUS 316/SCS 14A
ボールシート	変性PTFE
グランドパッキン	PTFE
ハンドル	SCS 13A



形状・寸法

■ ねじ込みボールバルブ(フルボア)

SFVM



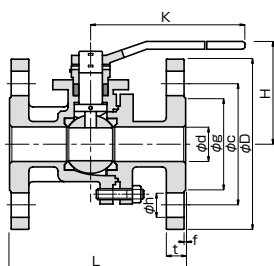
呼び径	L	H	D	d	d2	SW	概略重量 (kg)
15 ^A 1/2 ^B	62	54	100	15	Rc 1/2	26	0.325
20 3/4	73	57	130	20	Rc 3/4	32	0.510
25 1	85	64	130	25	Rc 1	39	0.750
32 1 1/4	98	69	150	32	Rc 1 1/4	48	1.220
40 1 1/2	108	77	150	40	Rc 1 1/2	54	1.960
50 2	124	89	200	50	Rc 2	67	2.890

主要部品

部品名	材質
ボデー	SCS 14A
キャップ	SCS 14A
ステム	SUS 316
ボール	SCS 14A
ボールシート	変性PTFE
グランドパッキン	PTFE
ハンドル	SUS 430

■ フランジ付ボールバルブ

10SFV



呼び径	d	H	K	L	フランジ								概略重量 (kg)
					D	ボルト穴		ボルトのねじの呼び	g	t	f		
15 ^A 1/2 ^B	15	73	132	110	95	70	4	15	M12	51	12	1	2.100
20 3/4	20	76	132	120	100	75	4	15	M12	56	14	1	2.570
25 1	25	90	163	130	125	90	4	19	M16	67	14	1	4.130
32 1 1/4	32	95	163	140	135	100	4	19	M16	76	16	2	5.390
40 1 1/2	40	110	230	165	140	105	4	19	M16	81	16	2	6.890
50 2	50	115	230	180	155	120	4	19	M16	96	16	2	9.140
65 2 1/2	65	135	230	190	175	140	4	19	M16	116	18	2	13.51
80 3	80	150	400	200	185	150	8	19	M16	126	18	2	17.74
100 4	100	165	400	230	210	175	8	19	M16	151	18	2	24.89
125 5	125	235	550	300	250	210	8	23	M20	182	20	2	44.60
150 6	150	245	550	340	280	240	8	23	M20	212	22	2	57.10

主要部品

部品名	材質
ボデー	SCS 13A
キャップ	SCS 13A
ステム	SUS 304
ボール	SCS 13A
ボールシート	変性PTFE
グランドパッキン	PTFE

5

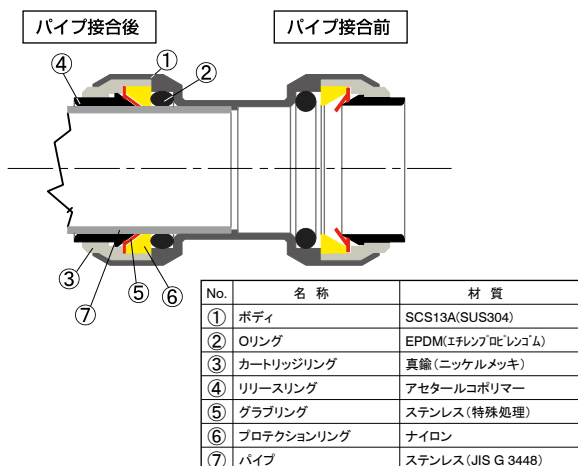
ステンレス製ワンタッチ式管継手

専用工具・パイプ加工・ねじ切り加工・溶接一切不要。
ワンタッチで接合完了。
「イノクイック」(JIS G 3448対応。屋内給水・給湯用)

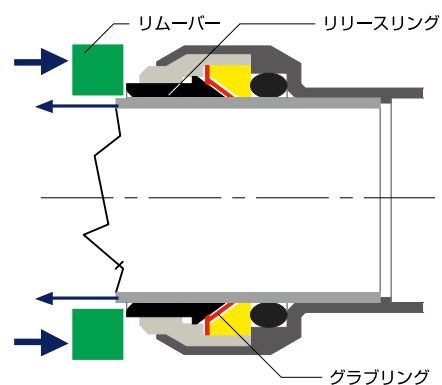


■用途	屋内の給水・給湯用	■口径	13Su 20Su 25Su 30Su* 40Su* ※受注生産品
■管種	一般配管用ステンレス鋼管 JIS G 3448	■条件	流体温度:80℃以下、管内圧力1.0MPa以下

継手構造及び接合状態 (小口径: 13Su・20Su・25Su)



パイプの取り外し (小口径: 13Su・20Su・25Su)



リムーバー(取外治具)で、継手端部のリリースリングを押し込むことで、パイプ表面に食い込んだグラブリングを解除し、パイプを取り外すことが可能です。

日本水道協会 品質認証センター 認証登録品

ワンタッチ・配管継手
inoQUIC の特徴
 イノクイック

専用工具・パイプ加工
 ねじ切り加工・溶接

一切不要

ワンタッチで接合完了!!

優れた引抜阻止力

■ ワンタッチ式で施工時間を大幅に短縮

ロータリーカッターで切断し、
 面取りしたパイプに差し込み代をマーキング。
 あとはそのまま差し込むだけ。



専用ラインマーカに十分に差し込んだことを確認して
 マーキングして下さい。

パイプ差し込み



接合完了

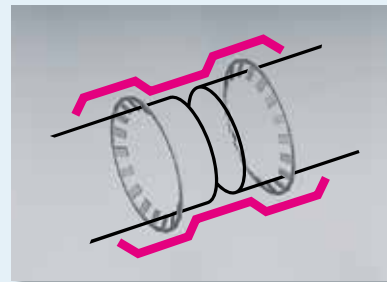
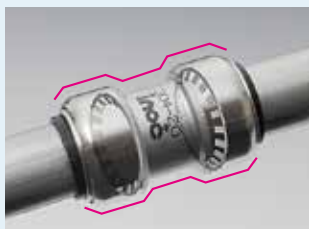
接合完了後も
 専用取外し治具(リムーバー)で
 パイプの取外し可能。



専用リムーバーを写真のようにパイプに差し込み、リムーバーを押さえている指を手前に引くように力を入れてパイプを抜いて下さい。

■ 安心のメカニズム

継手に内蔵された“グラブリング”が優れた引抜阻止力を実現。



ステンレス製 特殊処理プレス成型品
“グラブリング”

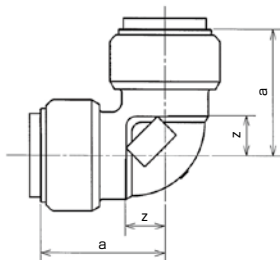


この爪のひとつひとつがステンレスパイプを
 しっかりととらえ離しません。

形状・寸法

小口径ラインナップ

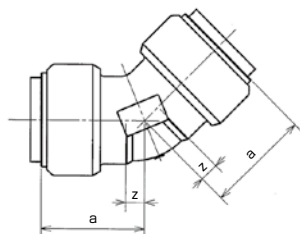
90° エルボ IQ90L



呼び径 (Su)	a mm	z mm
13	30	9.4
20	38	12.1
25	45	15.2

45° エルボ IQ45L

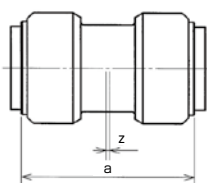
IQ45L



呼び径 (Su)	a mm	z mm
13	25	4.6
20	31	5.7
25	37	7.4

ソケット IQS

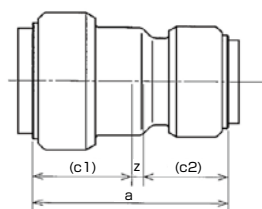
IQS



呼び径 (Su)	a mm	z mm
13	42	1
20	52	1
25	61	1

レジャーサ(径違いソケット) IQRS

IQRS



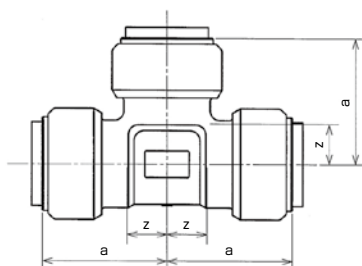
呼び径 (Su)	a mm	z mm	c1 mm	c2 mm
20 × 13	53	6.5	25.75	20.75
25 × 13	60	9.5	29.75	20.75
25 × 20	59	3.5	29.75	25.75

形状・寸法

■ 小口径ラインナップ

■ チーズ

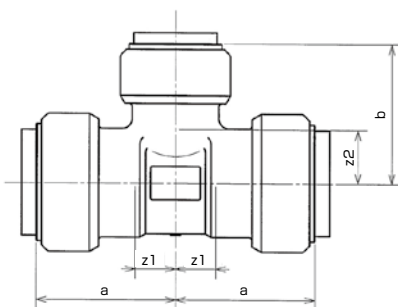
IQT



呼び径 (Su)	a mm	z mm
13	30	9.4
20	38	12.1
25	45	15.2

■ 径違いチーズ

IQRT



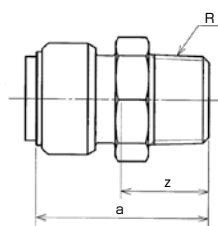
呼び径 (Su)	a mm	b mm	z1 mm	z2 mm
20×13	35	36	9.1	14.9
25×13	39	40	9.2	19
25×20	42	42	12.2	16

■ 雄アダプタ付ソケット

IQSMA



※ネジは JIS B 0203 管用テーパめねじに準拠します。



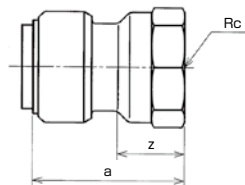
呼び径 (Su×B)	a mm	z mm
13×1/2	49	27.9
20×1/2	51	24.9
20×3/4	52	26.4
25×1	56	26

■ 雌アダプタ付ソケット

IQSFA



※ネジは JIS B 0203 管用テーパめねじに準拠します。



呼び径 (Su×B)	a mm	z mm
13×1/2	40	19.4
20×1/2	44	18.4
20×3/4	46	20.4
25×1	53	22.9

形状・寸法

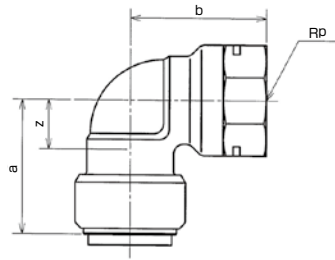
小口径ラインナップ

■ 水栓エルボ

IQLW



※ネジは JIS B 0203 管用平行めねじに準拠します。



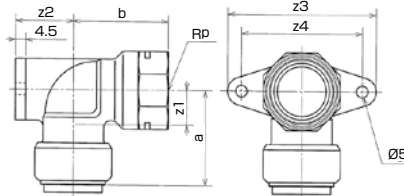
呼び径 (Su × B)	a mm	z mm	b mm
13 × 1/2	32	10.9	36
20 × 1/2	40	14.7	36
20 × 3/4	40	14.7	41

■ 座付水栓エルボ

IQLWZ



※ネジは JIS B 0203 管用平行めねじに準拠します。



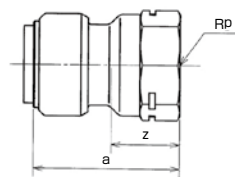
呼び径 (Su × B)	a mm	b mm	z1 mm	z2 mm	z3 mm	z4 mm
13 × 1/2	32	36	10.9	25	58	46
20 × 1/2	40	36	14.7	25	58	46
20 × 3/4	40	41	14.7	25	64	52

■ 水栓ソケット

IQSW



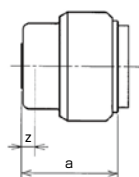
※ネジは JIS B 0203 管用平行めねじに準拠します。



呼び径 (Su × B)	a mm	z mm
13 × 1/2	43	22.4
20 × 1/2	46	20.4
20 × 3/4	48	22.4

■ キャップ

IQC



呼び径 (Su)	a mm	z mm
13	25	4
20	30	4.1
25	34	4.1

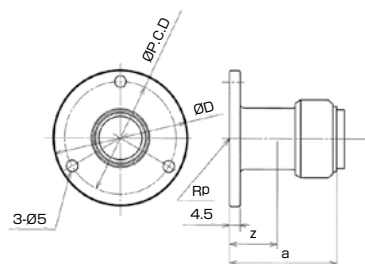
形状・寸法

小口径ラインナップ

床出しソケット IQSZ

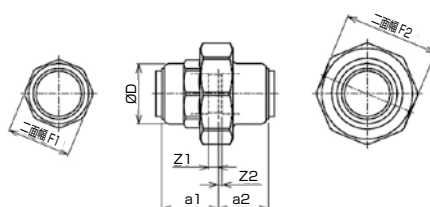


※ネジは JIS B 0203 管用平行めねじに準拠します。



呼び径 (Su × B)	a mm	z mm	φD mm	φP.C.D mm
13 × 1/2	43	22.4	50	40
20 × 1/2	46	20.4	58	48

ユニオン IQU

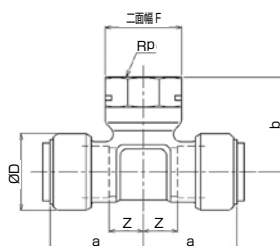


呼び径 (Su)	a1 mm	a2 mm	Z1 mm	Z2 mm	φD mm	二面幅 F1 mm	二面幅 F2 mm
13	30.0	23.1	9.4	2.5	26.5	28.0	43.0
20	31.0	27.6	5.4	2.0	33.2	35.0	52.0
25	35.9	31.5	5.9	1.5	41.3	43.0	63.0

水栓チーズ IQTW

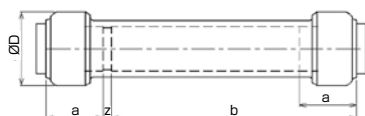


※ネジは JIS B 0203 管用平行めねじに準拠します。



呼び径 (Su × B)	a mm	b mm	Z mm	φD mm	Rp mm	二面幅 F mm
13 × 1/2	32	36	10.9	26.5	Rp1/2	27
20 × 1/2	40	36	14.7	33.2	Rp1/2	27
20 × 3/4	40	41	14.7	33.2	Rp3/4	33

やりとりソケット IQYS



呼び径 (Su)	a mm	b mm	z mm	φD mm
13	20.5	88.5	3	26.5
20	25.5	93.5	3	33.2
25	30.0	98.0	3	41.3

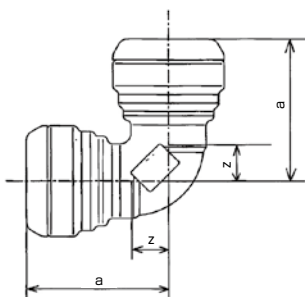
形状・寸法

■ 90° エルボ

IQ90L



呼び径 (Su)	a mm	z mm
30	76	19.5
40	85.5	23.4



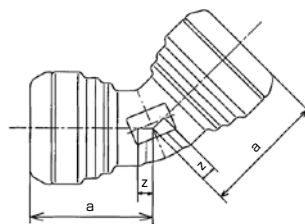
大口径ラインナップ

■ 45° エルボ

IQ45L



呼び径 (Su)	a mm	z mm
30	65	8.5

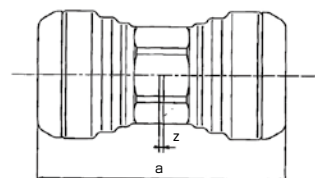


■ ソケット

IQS



呼び径 (Su)	a mm	z mm
30	115	2
40	127	2.8

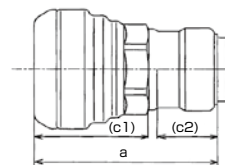


■ レジューサ

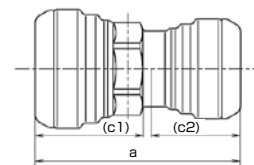
IQRS



呼び径 (Su)	a mm	c1 mm	c2 mm
30 × 25	91	56.5	29.9
40 × 30	121.4	62.1	56.5



30×25



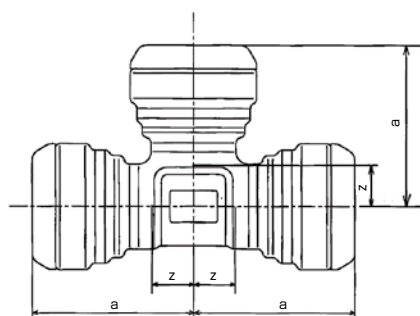
40×30

■ チーズ

IQT



呼び径 (Su)	a mm	z mm
30	76	19.5
40	85.5	23.4

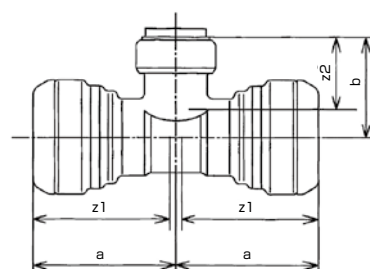


■ 径違いチーズ

IQRT



呼び径 (Su)	a mm	b mm	z1 mm	z2 mm
30 × 25	74	52	56.5	29.9



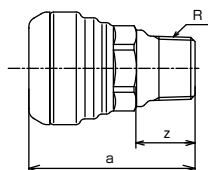
形状・寸法

大口径ラインナップ

雄アダプタ付ソケット IQSMA



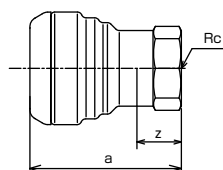
呼び径 (Su×B)	a mm	z mm
30×1	88	31.5
30×1 $\frac{1}{4}$	84	27.5
40×1 $\frac{1}{2}$	90.8	28.7



雌アダプタ付ソケット IQSFA



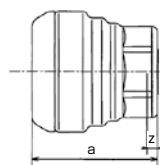
呼び径 (Su×B)	a mm	z mm
30×1	80	23.5
30×1 $\frac{1}{4}$	89	32.5
40×1 $\frac{1}{2}$	95.5	33.4



キャップ IQC



呼び径 (Su)	a mm	z mm
30	61	4.5
40	68.1	6.0



一般配管用ステンレス鋼管 (JIS G 3448 SUS304TPD) の寸法



単位:mm

呼び径 (Su)	外径		厚さ	
	基準寸法	許容差	基準寸法	許容差
13	15.88	0 -0.37	0.8	±0.12
20	22.22	0 -0.37	1.0	±0.12
25	28.58	0 -0.37	1.0	±0.12
30	34.0	±0.34	1.2	±0.12
40	42.7	±0.43	1.2	±0.12

■ イノクイック施工方法と手順 (小口径・大口径共通) ※下記の手順を必ず厳守して下さい。ワンタッチで接合簡単です。

1 パイプ切断

ロータリーカッター(市販品)を用いて管軸に対して直角に切断して下さい。



注)パイプ管端部も必ずロータリーカッターで切断して下さい。

2 バリ取り

パイプ切断面の外径にバリがないことを確認し、バリがある場合は必ずリーマ等で除去して下さい。



3 差込み位置のマーキング

専用ラインマーカー(当社製)を用いてパイプの表面に差込み位置をマーキングして下さい。



専用ラインマーカー

4 継手にパイプ挿入

継手・パイプ挿入部に異物が付着していない事を確認してマーキング位置までまっすぐに確実に差し込んで下さい。



5 挿入チェック→接合完了!

マーキングラインが継手の位置まで挿入されているか確認して下さい。配管接合完了後は、漏れ検査を実施し漏れないことを確認して下さい。



小口径



大口径

接合完了!

● その他の注意事項 (漏水や接合不良の原因になります)

- ① 適合管種以外に接合しないで下さい。
- ② パイプ及び継手の保管場所では火を使用しないで下さい。また、有機溶剤、ペンキなどの近くに置かないで下さい。
- ③ 継手内部への異物混入を防ぐため、施工直前に開封して下さい。
- ④ パイプ接合時には、潤滑剤や接着剤を使用しないで下さい。(Oリングにはあらかじめシリコングリスが塗布されています)
- ⑤ パイプの外面にキズがある場合、その部分を切断し、キズのない部分で接合して下さい。
- ⑥ パイプ接合部に異物の付着がある場合は、布などで除去して下さい。漏水の原因になります。
- ⑦ パイプ・継手は直射日光に放置しないで下さい。機能低下の原因になります。
- ⑧ 継手は絶対に分解しないで下さい。(大口径継手の再利用時は除きます)

■ 取り外しと再利用について

小口径[13Su・20Su・25Su]

取り外し方

接合不良等により、パイプを取り外す場合は、リムーバー(専用取り外し治具)を使用して継手端部のリリースリングを押し込むことにより取り外しが可能です。



リムーバー



再利用する場合

継手内部に異物がないか(とくにOリング)、パイプ接合部に異物が付着していないかを確認の上、パイプを再度マーキング位置までまっすぐ差し込んで下さい。



大口径[30Su・40Su]

取り外し方

取り外す際、配管内に圧力が無い状態を確認してからリムーバー(専用取り外し工具)を使用し継手とパイプを取り外して下さい。
取り外し方法は、継手エンドキャップ端部の凹部に、リムーバー先端を差し込みます。次にリムーバーを反時計方向に廻し、継手本体とエンドキャップを外します。



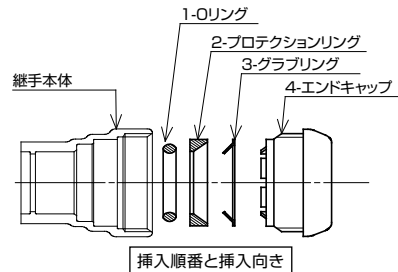
リムーバー



エンドキャップを取り外した後、ニッパー等でグラブリング外周部を1箇所切断して頂きグラブリングを取り外して下さい。

再利用する場合

Oリング及びクラブリングを交換して頂き、Oリング→プロテクションリング→グラブリング→エンドキャップの順に組み付けを行いリムーバー(専用取り外し工具)にてエンドキャップの締め付けを行って下さい。



継手の組み付けが完了したら、パイプを再度マーキング位置までまっすぐ差し込んで下さい。

イノック株式会社

ステンレス配管の新時代へ。



イノック株式会社

本社／大阪市西淀川区千舟1丁目2番13号
〒555-0013 TEL(06)6478-7780代 FAX(06)6478-7781

大阪支店／TEL(06)6478-8120代 FAX(06)6478-8121

東京支店／東京都墨田区緑4丁目20番7号
〒130-0021 TEL(03)3635-1781代 FAX(03)3632-8015

名古屋支店／名古屋市中区錦1丁目17番13号
〒460-0003 TEL(052)231-1820代 FAX(052)231-1821

広島支店／広島市中区八丁堀14番4号
〒730-0013 TEL(082)502-7761代 FAX(082)502-7763

多治見工場／岐阜県多治見市若松町4丁目26番地
〒507-0053 TEL(0572)23-4371代 FAX(0572)22-8934

篠山工場／兵庫県丹波篠山市泉字脇谷2番3他
〒669-2406 TEL(079)556-3939代 FAX(079)556-3925

篠山配送／TEL(079)555-2777代 FAX(079)556-2988

特品本部／大阪市西淀川区歌島4丁目1番5号
〒555-0021 TEL(06)6475-3411代 FAX(06)6475-3153

関東物流／埼玉県川越市中大中居575番1号
〒350-0021 TEL(049)235-8338代 FAX(049)230-1950

<http://www.inocj.com>

伊諾克(常州)不銹鋼制品有限公司

本社・工場／江蘇省常州市新北区科勤路
〒213032 TEL86-519-85922990 FAX86-519-85922890

伊諾克(常熟)管道材料有限公司

本社・工場／江蘇省常熟市梅李鎮通港工業園區泰光路36号
〒215511 TEL86-512-52260999 FAX86-512-52260004

免責事項

当社は、天災地変および当社の責任以外の火災、第三者による行為、その他の事故、お客様の故意、誤用、その他異常な条件下での使用により生じた損害に関しましては、一切の責任を負いません。当社は、当社製品ご購入者がカタログ・取扱説明書および製品同梱取扱説明書などでの禁止事項を遵守せず、または仕様範囲を超えたお取付けおよび誤使用により生じた損害に関しましては、一切の責任を負いません。



ご注意

本カタログに記載する製品の仕様・性能数値は、当社における設計計算と社内試験、製品使用実績、および公的規格・仕様に基づいており、当該製品の一般的使用条件における、ユーザガイドとして掲示するものです。また、特殊な使用条件で当該製品をご使用される場合は、事前に当社の技術的アドバイスを受けるか、ユーザ各位の責任の基に、性能確認のための研究と評価を行うことが必要です。この手続きを経ずに、物的・人的損害が発生しても、当社はその責任を負いかねます。なお、本カタログは、出来得る限りの注意を以って編集しておりますが、万一、ご不審な点やお気付きの点などがありましたら、当社までご連絡願います。また、本カタログに記載する情報は、誤りの訂正、不十分な内容の補足・改善、製品性能の改善、設計変更、製品の生産中止等、当社が必要とする事由により、予告なく改訂されます。このことにより、本版以前に刊行した当該製品カタログの版は無効となります。お手元のカatalogの裏面に発行コードNo.が記載されております。製品選定の際には、当社まで最新版であるかご確認ください。